

CLASSIFICADOS NEGOCIAÇÃO

IMÓVEIS, VEÍCULOS, MOTOS, EMPREGOS & CIA.

Edição nº 1.825 - PERIODICIDADE SEMANAL (DIGITAL) E MENSAL (IMPRESSO) - CIRCULAÇÃO ÀS QUARTAS-FEIRAS - DE 30/04 A 07/05/2024

DISTRIBUIÇÃO
GRATUITA

DESAPEGUE

Sempre tem um produto
precisando ser vendido e
uma granhinha pronta
para ser feita



ANUNCIE CONOSCO!

Sempre tem um produto precisando ser vendido
e uma graninha pronta para ser feita.

Onde encontrar o Jornal Impresso em Ourinhos e região

OURINHOS

BANCA DE JORNAIS - CENTRO
Praça Mello Peixoto

BANCA DE JORNAIS - JD. PAULISTA
Praça dos Burgueses

BANCA DE JORNAIS - VILA MORAES
Praça da Santa Casa

BANCA DE JORNAIS - VILA NOVA SÁ
Camelódromo

PADARIA RECORD - VILA MARGARIDA
Av. Rodrigues Alves nº 330

PADARIA RECORD - CENTRO
Rua Paraná nº 890

PADARIA RECORD - CENTRO
Rua Antônio Carlos Mori nº....

PADARIA RECORD - VILA MORAES
Rua Álvaro Ferreira de Moraes nº 343

PADARIA RECORD - VILA PERINO
Av. Jacinto Sá nº 901

PADARIA RECORD - JARDIM SANTA FÉ
Av. Henrique Pontara nº 647

PANIFICADORA JARDIM EUROPA
Rua Fábio Francisco B. Camargo nº 892

PADARIA SANTA FÉ
Av. Henrique Pontara nº 285 - Jd. Sta. Fé

PANETERIA SANTA FÉ - JD. PAULISTA
Av. Luiz Saldanha Rodrigues, 1413

PADARIA KARINA - COHAB
Rua Francisco Constante Neto nº 360

PADARIA BOA ESPERANÇA
Rua Marechal Cândido Rondon, 356
Parque Minas Gerais

REGIÃO - ESTADO DE SÃO PAULO

SANTA CRUZ DO RIO PARDO
Banca de Jornais do João
Praça São Benedito - centro

CANITAR
Angelita Sobrancelhas e Depilação
Terminal Rodoviário

Samara Manicure
Rua Pedro Macedo, nº 293 - Box 4 - centro
Galeria São Juvenal

CHAVANTES
Ponto do Café
Praça da Rodoviária

IPAUSSÚ
AZ Papelaria
Rua Delclides da Silva Guidio 396 - centro

PIRAJÚ
Livraria Tonon
Praça Ataliba Leonel, 168 - centro

BERNARDINO DE CAMPOS
Loja Hiper Variedades
Rua Arthur Mihich, 15 - centro

SALTO GRANDE
Vitória Presentes
Rua Rui Barbosa nº 904 - centro

IBIRAREMA

Bazar Paulista
Rua Vinícius Salgado Filho, 237

SÃO PEDRO DO TURVO
Salão do Adriano
Al. Atílio Roder nº 10 - Conj. Franco Montoro

RIBEIRÃO DO SUL
Sorveteira Adorela
Rua Nicola Romeira nº 79 - centro

REGIÃO - ESTADO DO PARANÁ

JACAREZINHO
Nova Brum Cultural
Rua Paraná, nº 945 - centro

SANTO ANTÔNIO DA PLATINA
Brum Papelaria
Rua Mal. Deodoro Fonseca nº 845 - centro

CAMBARÁ
Lojas Tudo 10
Av. Brasil, nº 1.264 - centro

ANDIRÁ
Crie Mais Papelaria
Rua São Paulo 525

 **ANUNCIE GRÁTIS**
14. 99669 1600

EXPEDIENTE

NEGOCIAÇÃO

**Atendimento exclusivo
por Telefone, WhatsApp
ou solicite visita de
um representante**

Anúncios Classificados são gratuitos para particulares. Empresas e Prestadores de Serviços deverão utilizar os espaços pagos.

Nos Anúncios Classificados, não nos responsabilizamos pela qualidade ou proveniência dos produtos anunciados.

Artigos de opinião são de responsabilidade de seus autores e não correspondem necessariamente à opinião do Jornal.

(14) 99669-1600



negocio3@gmail.com



www.negocio.com.br



[@negocio](https://www.instagram.com/negocio)



[negocioourinhos](https://www.facebook.com/negocioourinhos)

Somos o
veículo de
comunicação
mais completo
de toda
a região



JORNAL DE NOTÍCIAS DIGITAL

Produto Exclusivo: 12.956 pessoas pelo WhatsApp

JORNAL DE CLASSIFICADOS - Impresso e Digital

5.000 exemplares distribuídos de graça em Ourinhos e região

Site: 129.652 visitas/mês

Instagram: 14.929 seguidores

Facebook: 2.523 seguidores

**INVISTA NESSA FORÇA
QUE NÃO PÁRA DE CRESCER**

NEGOCIAÇÃO

AQUI VOCÊ TEM MAIS VALOR !

ESCOLHA A SUA YAMAHA

Existe uma para cada atitude



FLUO ABS

TEM PRA NOVA SCOOTER DA YAMAHA



Entrada + 36x de R\$ **452,58**



TOMADA 12 VOLTS



SISTEMA STOP&START



PORTA OBJETOS DE 25 LITROS



FREIO ABS DE SÉRIE

MT-03

SUA STREET FIGHTER PARA TODOS OS DIAS



Entrada + 36x de R\$ **875,00**



ILUMINAÇÃO FULL LED E DRL



PAINEL 100% DIGITAL



MOTOR BICILÍNDRICO



SUSPENSÃO DIANTEIRA INVERTIDA

LANDER ABS

A MOTO DE QUEM VAI COM TUDO



Entrada + 36x de R\$ **745,00**



VISUAL ROBUSTO E AGRESSIVO



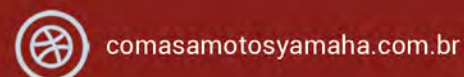
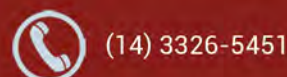
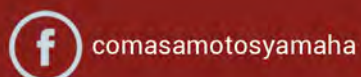
DIANTEIRA MARCANTE



FREIO ABS DE SÉRIE



RUA DUQUE DE CAXIAS, 505 - VILA RECREIO - OURINHOS/SP



感動
KAN DO

HONDA

ADV 2022 - vermelha, 150 CC, automática, 3.975 km, gasolina. R\$ 23.000.
ADV 2023 - vermelha, automática, 2.284 km rodados, gasolina. R\$ 25.000.

BIZ 2018/2018 - 110l, 19.222Km, gas, branca. R\$ 11.000.

BIZ 2019/2019 - 125, branca, semiautomática, 23.387Km, flex. R\$ 15.200.

BIZ 2019/2019 - 125, flex, vermelha, 23.537 Km. R\$ 15.000.

BIZ 2020/2021 - vermelha, 125 cc, manual, 7.836 km. Flex. R\$ 16.500.

BIZ 2021/2021 - 125, manual, 26.880Km, flex, vermelha. R\$ 16.500.

BIZ 2021/2021 - branca, flex, 125cc, 15.243Km. R\$ 17.000.

BIZ 2021/2021 - marrom, semiautomática, flex, 8.699km. R\$ 17.000.

BIZ 2022/2022 - branca, 125 cc, manual, flex, 3.862 km. R\$ 17.200.

BIZ 2022/2023 - vermelha, manual, 6.204Km, flex. R\$ 17.500.

BIZ 2023/2023 - 125, semiautomática, 1.327Km, flex, branca. R\$ 18.000.

BIZ 2023/2024 - 110l, semiautomática, 1Km, gas, vermelha. R\$ 14.800.

BIZ 2023/2024 - 125, semiautomática, OKm, flex, branca. R\$ 19.250.

BIZ 2023/2024 - 125, semiautomática, 731Km, flex, branca. R\$ 18.800.

BIZ 2024/2024 - 125, semiautomática, OKm, flex, prata. R\$ 19.200.

BROS 2012/2013 - NXR 150, ESD, 40.749Km, flex, vermelha. R\$ 13.000.

BROS 2022/2023 - NXR 160, ESDD Flexone, preta, 6.058km. R\$ 21.500.

CB 2021/2021 - 500F, manual, gas, 23.945Km, vermelha. R\$ 37.000.

CB 2023/2023 - 500F, 1.617Km, manual, gas, cinza. R\$ 43.000.

CB 2023/2023 - 500F, manual, 887Km, gas, vermelha. R\$ 43.000.

CBR 2022/2022 - manual, preta, gas, 523Km. R\$ 54.000.

CBX 2019/2020 - 500, gas, 25.141Km, gas, vermelha. R\$ 39.000.

FAN 2012/2012 - KS, 125, manual, roxo, gas, 70.669km. R\$ 8.000.

FAN 2020/2020 - 160, Flex, preta, 23.906Km. R\$ 15.000.

FAN 2023/2023 - 160, manual, 93Km, flex, vermelha. R\$ 19.000.

PCX 2022/2023 - 160 ABS, automática, 2400Km, gas, branca. R\$ 21.000.

PCX 2023/2024 - branca, automática, 0 km, gasolina. R\$ 22.500.

START 2021/2021 - 160, manual, 19.887Km, preta, gas. R\$ R\$ 14.000.

TWISTER 2020/2020 - CB 250F, flex, azul, 14.679 Km. R\$ 20.000.

OUTRAS MOTOS

BMW 2023/2023 - R, 1250GS, 827Km, gas, preta. R\$ 125.000.

YAMAHA

NMAX 2021/2022 - ABS 160, azul, gasolina, 10.135 km. R\$ 17.500.

XMAX 2021 - Automática, gasolina, 4 mil km rodados. R\$ 29.000.

MT 2021/2021 - ABS, gas, 13.609Km, cinza. R\$ 44.000.

FAZER 2023/2024 - Flex, cinza, 354Km. R\$ 25.500.



Kawasaki 2022 2023
R\$ 53.000



MOTOS SEMINOVAS É NO OSVALDO MOTOS

HONDA CB 500X
MOD. 19 | 25.141 KM



MOTOS SEMINOVAS É NO OSVALDO MOTOS

YAMAHA FZ25 FAZER
MOD. 24 | 354 KM



MOTOS SEMINOVAS É NO OSVALDO MOTOS

HONDA CG 160 START
MOD. 21 | 19.887 KM



MOTOS SEMINOVAS É NO OSVALDO MOTOS

HONDA BIZ 125
MOD. 18 | 15.345 KM



MOTOS SEMINOVAS É NO OSVALDO MOTOS

HONDA BIZ 125
MOD. 22 | 6.329 KM



MOTOS SEMINOVAS É NO OSVALDO MOTOS

HONDA CB 500F
MOD. 22 | 10.906 KM

AGILIDADE NA APROVAÇÃO
As melhores condições você encontra aqui!



VOLKSWAGEN

FOX 2014 - 1.0 flex, câmbio manual, direção hidráulica, ar-condicionado, vidros e travas elétricas, rodas liga leve, controle som volante, bancos, engate. R\$ 42.000.

GOL 2018 - G7, câmbio manual, direção hidráulica, ar-condicionado, vidros e travas elétricas, sensor de ré, radio USB, engate. R\$ 46.000.



SAVEIRO 2012 - Trooper 1.6 flex, câmbio manual, direção hidráulica, ar-condicionado, vidros e travas elétricas, bancos em couro, pneus novos, farol milha. R\$ 43.500.

SAVEIRO 2020 - 1.6, câmbio manual, direção hidráulica, ar-condicionado, vidros e travas elétricas, protetor caçamba, som, sensor de ré. R\$ 63.000.

CHEVROLET

VECTRA 2011 - GT, câmbio manual, direção hidráulica, ar-condicionado, vidros e travas elétricas, som, rodas liga leve, farol milha. R\$ 39.000.

FIAT

ARGO 2020 - drive, 1.0, flex, câmbio manual, dir. elétrica, ar-condicionado, vidros e travas elétricas, multimídia. R\$ 57.500.

STRADA 2010 - 1.4, flex, CE, cabine estendida, câmbio manual, direção hidráulica, ar-condicionado, vidros e travas elétricas, som, farol milha. R\$ 43.000.

UNO 2015 - 1.4, Sporting, câmbio automático, dir. hidr., ar-condicionado, vidros e travas elétricas, bancos estilizados, rodas liga-leve, farol de milha, som. R\$ 42.000.

OUTRAS MARCAS

CITROEN 2018 - Air Cross 1.6, flex, câmbio manual, direção elétrica, ar-condicionado, vidros e travas elétricas, alarme, sensor de ré, som bluetooth. R\$ 55.000.

HYUNDAI CRETA 2018 - 2.0 Sport, câmbio automático, direção elétrica, ar-condicionado, vidros e travas elétricas, bancos personalizados, rodas liga leve, farol milha, multimídia, câmera de ré. R\$ 93.500.

MITSUBISHI 2015 - L200 HPE, câmbio automático, direção hidráulica, ar-condicionado, vidros e travas elétricas, bancos em couro, rodas liga leve, farol milha. R\$ 130.000.

NISSAN 2016 - Frontier S, câmbio manual, direção hidráulica, ar-condicionado, vidros e travas elétricas, bancos em couro, rodas liga leve, farol milha, rodas liga leve. R\$ 125.000.

NISSAN KICKS 2022 - 1.6, câmbio automático, direção elétrica, ar-condicionado, vidros e travas elétricas, único dono, rodas liga leve, multimídia, baixo km. R\$ 105.000.

PEUGEOT 2014 - 208 1.5 flex, câmbio manual, direção elétrica, ar-condicionado, vidros e travas elétricas, bancos em couro, rodas liga leve, farol milha, multimídia. R\$ 40.000.

TOYOTA COROLLA 2008 - câmbio automático, direção hidráulica, ar-condicionado, vidros e travas elétricas, rodas liga leve, sensor de ré, bancos em couros, engate. 43.000.



Financiamento em até 60x

(MEDIANTE CONSULTA)

Pego seu veículo na troca mediante avaliação

Av Luiz Saldanha Rodrigues, 1656 - Ourinhos

CHEVROLET

CLASSIC 2012/2013 - 1.0 LS, manual, flex, 145.307Km, preto. R\$ 27.900.



CRUZE 2013/2014 - LT Sport 1.8 Hatch, automático, flex, 130.540Km, preto. R\$ 61.900.

ONIX 2017/2018 - 1.0, Joy, Hatch, Km 109.500, manual, flex, preto. R\$ 49.900.

ONIX 2017/2018 - 1.0, Joy, Hatch, manual, flex, Km 62.603, cinza. R\$ 49.900.

ONIX 2021/2021 - Plus, Joy, Black, 1.0, Sedan, manual, flex, Km 80.314, azul. R\$ 67.900.

PRISMA 2007/2007 - 1.4, Maxx, manual, flex, km 160.284, prata. R\$ 24.500.

VOLKS

JETTA 2014/2014 - 2.0 Comfortline, automático, gasolina, 100.641Km, preto, teto solar, interior caramelo, volante multifuncional, carro top de linha. R\$ 69.900.

VARIANT 1974/1974 - branca, gasolina. R\$ 17.000.

FIAT

ARGO 2022/2023 - 1.0, manual, flex, Km 55.434, branco. R\$ 66.900.

MOBI 2022/2022 - 1.0 Like, manual, flex, Km 35.185, cinza. R\$ 54.900.

STRADA 2016/2016 - 1.4 Working Fire, cabine estendida, manual, flex, 184.182Km, branca. R\$ 52.900.



ONIX 2015/2015
LT 1.0, prata, manual,
flex. R\$ 44.900.

VENHA-NOS FAZER UMA VISITA
E ESCOLHER SEU VEÍCULO!

Avenida Luiz Saldanha Rodrigues, 2490 - Ourinhos

OUTRAS MARCAS

HB 20 2018/2018 - 1.0 Comfort, Km 89.222, branco, manual, flex. R\$ 53.900.

HB 2022/2023 - 1.0, Limited, Hatch, manual, flex, km 46.975, prata. R\$ 75.900.

HILUX 2012/2013 - SW4, 2.7, SR, CD 4x2, automática, flex, 125.558Km, preta, 5 lugares. R\$ 109.900.

MITSUBISHI PAJERO 2008/2008 - Sport, 2.5, HPE, 4x4, automática, diesel, 216.762Km, branca.

NISSAN KICKS 2019/2020 - 1.6, SV, CVT, automático, flex, 90.096Km, prata. R\$ 89.900.

TOYOTA FIELDER 2005/2006 - 1.8 SW, automático, gasolina, 182.096Km, preta. R\$ 34.900.



MOTOS

BIZ 2020/2021 - 125cc, branca, apenas 12.215Km, partida elétrica, rodas de liga leve, freio a disco dianteiro, manual, chave reserva. R\$ 16.900.



CBX 2008/2008 - 250, Twister, vermelha. R\$ 10.300.

SUZUKI 2008/2009 - Boulevard M800, gasolina, Km 83.980, preta. R\$ 30.900.

Pensou em veículos?
Pensou em

CD Veículos

SEMINOVOS REVISADOS,
GARANTIA DE SATISFAÇÃO!

(14) 3326.3554
(14) 99631.0370

www.cdveiculos.com.br



TORO 2018 - 1.8, 16V, 4P, Freedom Road Automático, Flex, completa, capota de fibra, 91.000Km. R\$ 95.000

FORD

ECOSPORT 2017 - 1.6 16V, 4P, Freestyle, flex, 107.200Km. R\$ 68.000.

ECOSPORT 2020 - 1.5, SE, completo, som, rodas de liga leve, flex automático, 90.000Km. R\$ 75.000.

F 250 2001 - 4.2, XLT, Turbo Intercooler, cabine simples, diesel, manual e chave reserva, 354.000Km. R\$ 140.000.

FIESTA 2011 - Hatch, 1.6, 4P, flex, 173.000Km. R\$ 31.000.

VOLKSWAGEN

AMAROK 2013 - 2.0, 16V, 4X4, cabine dupla, Highline, turbo Intercooler, automático, diesel, 201.000Km. R\$ 110.000.

FOX 2013 - 1.6, 4P, Prime, Flex, 169.000Km. R\$ 43.000.

FOX 2014 - 1.6, 4P, Trend Flex, 158.000 Km. R\$ 45.000.

FOX 2016 - 1.6, 16V, 4P, MSI, Highline, flex, complete, som original, rodas de liga leve, 99.000Km. R\$ 53.000.

GOL 2019 - 1.6, 4P, MSI, Flex, 78.000 Km. R\$ 52.000.

JETTA 2012 - 2.0, 4P, TSI, Highline, 200 CV, automático, gas, 175.700 Km. R\$ 65.000.

VOYAGE 2018 - 1.6, 4P, Trendline, flex, 188.400Km. R\$ 50.000.

FIAT

DOBLÔ 2019 - 1.8, 16V, 4P, Essence, 7 lugares, flex, 90.000Km. R\$ 70.000.

PALIO 2011 - 1.0, 4P, Fire Economy, flex, direção hidráulica, vidros e travas elétricas, alarme, 154.500Km. R\$ 26.000.

CHEVROLET

ASTRA HATCH 2011 - 2.0, HB, 4P, Advantage, flex, automático, 199.000Km. R\$ 40.000.

CRUZE 2015 - Sedan, 1.8, 16V, 4P, LT, ECOTEC, automático, flex, 142.700Km. R\$ 67.000.

STRADA 2021 - 1.3, Firefly, Freedom, cabine simples, Plus, flex. 36.200Km. R\$ 85.000

ONIX 2023 - Hatch, 1.0, 12V, 4P, Premier 2, turbo automático, flex, 4000Km. R\$ 105.000.

S 10 2010 - 2.4 Advantage, cabine dupla, flex, 142.000Km. R\$ 63.000.

S 10 2017 - 2.8, 12V, High Country, cabine dupla, 4X4, turbo diesel, automático, diesel, 157.000Km. R\$ 170.000.

OUTRAS MARCAS

HYUNDAI 2017 - IX35, 2.0, 16V, 4P, GLS, automático, Flex, 98.000Km. R\$ 92.000.

HYUNDAI 2019 - HB 20, Sedan, 1.0, 12V, 4P, Flex, Comfort Plus, complete, manual, chave reserva, pneus novos. 54.000Km. R\$ 63.000.

JEEP COMPASS 2020 - 2.0, 16V, 4P, Longitude, turbo, diesel, 4X4, automático, diesel, 115.000Km. R\$ 148.000.

JEEP RENEGADE 2018 - 1.8 16V 4P, flex, automático, 106.200Km. R\$ 73.000.

HONDA CIVIC 2018 - 2.0, 16V, 4P, EX, automático, CVT, Flex, 88.600 Km. R\$ 105.000.

NISSAN VERSA 2018 - 1.6, 16V, 4P, UNIQUE, flex, XTRONIC, automático, CVT, 122.000Km. R\$ 65.000.

TOYOTA COROLLA 2020 - 2.0, 16V, 4P, Altis, automático, flex, 66.000Km. R\$ 138.500.

TOYOTA COROLLA 2023 - 2.0 16V, 4P, VVT-IE Flex GR-S, Direct Shift, automático, CVT, Km 55800, branco pérola. R\$ 152.000.

TOYOTA HILUX 2011 - SW4, 3.0, 16V, 4P, SRV, 4X4, 7 lugares, turbo diesel, automático, 198.200 Km. R\$ 130.000.

TOYOTA HILUX 2020 - SW4, SRX, 4x4, 7 lugares, turbo diesel, completa, único dono, bancos dianteiros com regulagem elétrica, revisões na concessionária, 65.000Km. R\$ 265.000.



Av Luiz Saldanha Rodrigues, 2476 - Nova Ourinhos

NÃO VENDEMOS SONHO
VENDEMOS
Realidade

HÁ MAIS DE 10 ANOS NO MERCADO IMOBILIÁRIO!

VENDA E COMPRA
LOCAÇÃO E ADMINISTRAÇÃO
FINANCIAMENTO IMOBILIÁRIO

PJ VILHALBA
IMOBILIÁRIA

CRECI: 23.820-J

143325.4273 1499754.9695

www.pjvilhalba.com.br

Rua Cardoso Ribeiro, 687, centro Ourinhos/SP

CASAS PARA VENDA

AMÉRICA II - 3 dorms sendo 1 suíte, coz/copa, sl, área lazer com chur. área serviço, despensa e gar. R\$ 630.000.

ANCHIETA - MCMV com 2 dorms, sl, coz, wc e lavanderia. R\$ 200.000.

BOA ESPERANÇA - 3 dorms sendo 1 suíte, sl, escritório, sl jantar, coz, área lazer com chur, piscina, wc e dorm. R\$ 500.000.

COHAB - 3 dorms sendo 1 suíte, wc social, sl, coz, área serviço, gar, área com chur. R\$ 290.000.

CONDOMÍNIO PRIMAVERA - 2 dorms com móveis planejados, wc social, sl/coz com móveis planejados, área serviço, área coberta com chur, gar descoberta. R\$ 310.000.

CONDOMÍNIO SÃO SILVESTRE - 2 dorms, sl copa coz integrado, wc, lavanderia e varanda gourmet. A/C 51m². A partir R\$ 195.000.

ESTORIL - 2 dorms sendo 1 suíte, sl, copa, coz, lavanderia. Área lazer com lavabo, chur, piscina. R\$ 550.000.

EUROPA - 3 dorms, sl, copa, coz, wc social, gar, edícula com chur, wc e dorm, A/T 300m². R\$ 470.000.

FLORIDA - Sobrado - Pav. Superior com 3 dorms sendo 1 suíte, wc social, Pav. Térreo com wc social, sl, copa, coz, área serviço, gar, área lazer com chur. coberta e despensa. Ponto comercial na frente da casa com mercadinho montado. R\$ 450.000.

MATILDE - 2 dorms, área serviço, sl, coz, wc social, terreno fundos, despensa, 2 gar. R\$ 350.000.

MATILDE - 3 dorms sendo uma suíte, sl, coz, wc social, chur, lavanderia, dorm parte externa, gar ampla coberta. R\$ 400.000.

MATIOLI - 3 dorms sendo 1 suíte c/ closet, gar, wc social, coz planejada, sl, lavanderia, chur. A/C 142,90m², A/T 230m², 2 ar-condicionados e energia fotovoltaica. R\$ 540.000.

NOVA OURINHOS - 3 dorms sendo 1 suíte com closet, todos com móveis planejados, wc social, sl jantar, sl tv, coz planejada, lavanderia planejada, área externa c/ piscina, área gourmet com chur., coz, sl, dorm e wc social. A/T 525m², A/C 200m². R\$ 1.200.000.

ORIENTAL - 3 dorms sendo 1 suíte, sl, copa, coz, área serviço, wc social, gar, área lazer com chur, edícula com wc, sistema de segurança: alarme, câmeras e cerca elétrica. R\$ 690.000.

OURO VERDE - 2 dorms sendo 1 suíte, wc social, coz americana, gar, lavanderia, área lazer com wc e chur. R\$ 450.000.

OURO VERDE - 3 dorms sendo 1 suíte, wc social, sl tv, sl jantar, mezanino, sótão, gar, área lazer com piscina e chur, jardim inverno, lavabo e lavanderia. Armários planejados. R\$ 975.000.

PAULISTA - 5 dorms sendo 1 suíte com closet, sl estar, sl jantar, sl tv, coz, wc social, mezanino, lavanderia, gar, área gourmet com chur, despensa e 2 wc. R\$ 850.000.

PERINO - 3 dorms sendo 2 deles com armários embutidos, wc social, sl, copa/coz, gar, área serviço. Edícula com varanda grande, chur e pia, coz, despensa, wc; A/T 275m², A/C 161m².

MINAS GERAIS - 2 dorms, sl, coz, wc, lavanderia. A/C 60,90m², A/T 205,20m². R\$ 170.000.

SÃO CARLOS - 2 dorms, wc social, sl, coz, lavanderia, terreno fundos, gar. R\$ 320.000.

SÃO JUDAS TADEU - 3 dorms sendo 1 suíte, sl, coz, copa, área serviço, wc social, gar, área lazer com chur e lavabo. A/T 250m², A/C 154m².

TROPICAL - 3 dorms sendo 1 suíte, wc social, lavabo, escritório, sl, copa, coz, lavanderia. Edícula com 2 dorms e wc, sala e coz. gar p/ 3 carros, área lazer com chur e piscina aquecida com hidro. A/T 478 m² A/C 232 m². R\$ 950.000.

VILLA DI CAPRI - 2 dorms sendo 1 suíte, coz americana, lavabo, wc social, área serviço, 2 vagas de gar, varanda gourmet com chur. R\$ 730.000.

VILLE DE FRANCE II - 2 dorms sendo 2 suítes e 1 com closet, wc social, coz americana, gar, lavanderia, casa com móveis planejados, acabamento de primeira. R\$ 550.000.

VILLE DE FRANCE III - 3 dorms sendo 1 suíte c/ closet, wc social, sl, sl jantar, coz, gar, lavanderia, área lazer c/ churrasqueira. R\$ 760.000.

NOVA OURINHOS - L 15m x C 30m = 450m². R\$ 325.000.

OURO VERDE - 2 terrenos L 12m x C 30m = 360m². R\$ 380.000.

PAINEIRAS - 250m². R\$ 145.000.

ROYAL PARK PRIME - 554m². R\$ 600.000.

SÃO SILVESTRE - de esquina. R\$ 270.000.

SOARES - L 10m x C 30M = 300m². R\$ 270.000.

TRIANON - a partir de 1.500m², a partir de R\$ 499.000.

VILLE DE FRANCE II - MCMV - 166m². R\$ 105.000.

IMÓVEIS PARA LOCAÇÃO

BARRACÃO - Rua dos Expedicionários, 1.000m². R\$ 15.000.

CENTRO - 3 dorms, wc social, sl, copa, coz, área serviço com lavabo, quintal e depósito. R\$ 1.700 + IPTU R\$ 160.

CENTRO - Apartamento 1 dorm, sl, coz, área serviço. Não tem garagem. R\$ 600 + IPTU.

CENTRO - apartamento, 4 dorms sendo 1 suíte, 3 wc sendo 1 com banheiro, sl e copa, coz, área serviço, apartamento fica na parte de cima de uma loja. R\$ 2.000.

CENTRO - BARRACÃO - Entrada, wc com acessibilidade, 1000m de barracão. R\$ 15.000 + IPTU.

CENTRO - CASA COMERCIAL - 12 salas, espaços amplos, quintal, wc, estacionamento externo p/ clientes. R\$ 6.500 + IPTU.

CENTRO - Loja 3, estacionamento interno. R\$ 3.000 + IPTU R\$ 93.70.

CENTRO - PONTO COMERCIAL - 4 salas, sala e copa, 2 wcs. R\$ 2.300.

CENTRO - PONTO COMERCIAL - Entrada, wc com acessibilidade, coz e 1 cômodo. R\$ 2.000 + IPTU.

CONDOMÍNIO PARQUE DOS IPÊS - 2 dorms, wc social, sl, coz, área serviço, 1 vaga gar. R\$ 1.000 + Condomínio R\$ 280 + IPTU R\$ 60.

CONDOMÍNIO PRIMAVERA - 2 dorms, coz americana, wc social, área serviço, gar descoberta. R\$ 1.000 + condomínio R\$ 134 + IPTU R\$ 25,92.

ESTORIL - 3 dorms, 2 wc social, sl, coz, área serviço, depósito, chur, gar. R\$ 1.300 + IPTU.

GUAPORÉ - 2 barracões, entradas independentes, WC, 350m² cada barracão, totalizando 700m². R\$ 5.800 os 2 e/ou R\$ 3.100 cada.

JOSEFINA - 2 dorms, wc social, sl, coz, área serviço, wc fundos, depósito, vaga de gar, quintal. R\$ 1.200 + IPTU.

MATILDE - 3 dorms sendo 1 suíte, wc, lavabo, sl, coz, área serviço, vaga gar, chur, edícula e depósito. R\$ 3.500 + IPTU.

MATILDE - sobrado. Pavimento superior com 3 dorms, wc social, sl, coz, área serviço, wc, lavanderia coberta, vaga de gar coberta. R\$ 1.900 + IPTU.

MORAES - 2 dorms, wc social, sl/copa, coz, área serviço. R\$ 800 + IPTU.

PAULISTA - PONTO COMERCIAL - Entrada + entrada lateral para deck, fundos e subsolo: com sls, coz, vestiários, copa e área serviço, sls no pavimento superior, espaço amplo interno, banheiro com acessibilidade. R\$ 12.000 + IPTU R\$ 534,62.

RODOVIA - BARRACÃO - terreno 4.000m², área construção 1.750m², em frente ao supermercado Atacadão. R\$ 20.000 + IPTU.

ROYAL PARK - 3 dorms sendo 3 suítes, wc social, sl jantar, sl tv, sl estar, coz c/ móveis planejados, gar coberta, lavanderia coberta, área lazer com churrasqueira, lavabo. R\$ 6.000 + IPTU.

SANTOS DUMONT - 3 dorms, wc social, sl, coz, área serviço, depósito, chur, gar. R\$ 2.000.

SÃO JOSÉ - 2 dorms, wc social, sl, coz, área serviço, vaga gar. R\$ 1.300 + IPTU R\$ 50.

SÃO SILVESTRE - 2 dorms, wc social c/ acesso aos 2 dorms, mezanino, sl, coz, área serviço, 1 vaga gar. coberta, despensa, área de chur. R\$ 3.000.

CONSTRUA AGORA SUA CASA

LIBERADO PARA CONSTRUIR

LOTES A PARTIR
DE 252 M²

+20 ITENS
DE LAZER



FALE COM UM CORRETOR

(14) 99662 4413



Acesse nosso site e
fique por dentro de
muitas novidades



IMÓVEIS À VENDA

BANDEIRANTES - oportunidade, casa moderna em ótima localização, 2 vagas de garagem, espaço gourmet (churrasqueira e pequeno salão de festa), área externa com lavabo, lavanderia coberta (com área de secagem escondida), cozinha já planejada e com cooktop, sala e copa integradas, 2 quartos e um banheiro social interno. Rua Antônio Pires de campos, Jd. Bandeirantes. R\$ 360.000.

BOA ESPERANÇA - 2 dorms, sala, cozinha e wc, gar 2 carros, Rua Professor Candido Barbosa Filho. R\$ 110.000 (não aceita financiamento).

CENTRO - área comercial, Rua Silva Jardim, nº 38, Vila Santo Antônio, 2 dorms, sala, copa, cozinha, banheiro social, garagem para 2 carros, quintal nos fundos, despensa e área de lazer; edícula com 2 quartos, sala e banheiro, A.T 242m² e A.C 149m². R\$ 450.000 (aberto a proposta).

CENTRO - Propriedade na Rua Paraná, sendo terreno 207m², térreo com residência sendo sl estar, copa/coz conjugada, wc social, lavabo, dorm c/ jd inverno, suíte c/ closet, wc e jd inverno, área serviço, churrasq, gar 2 carros, 200m² área const. + 61,60m² de área coml p/ escritório ou clínica, porteiro elet. c/ câmera, sl espera, escritório, sl trabalho, copa, sanitário adaptado PCD. Pavimento superior com área 80m², sl espera, 2 sls de trabalho, sl reunião, sanitário, copa, área serviço, jd inverno + imóvel 140m², sl estar/jantar conjugada, copa/coz, 4 dorms, wc social, gar 2 carros, área serv, wc empregada, varanda, edícula área 37,50m², 2 cômodos fechados, varanda. Imóvel para investidores, no centro da cidade, ótimo para salas comerciais. R\$ 2.000.049,00.

COHAB - Imóvel para investidores, 3 dorms, sla, coz, wc, casa com forro de madeira. Edícula dorm, sla, coz, wc, despensa, gar 3 carros; A.T. 200m², A.C. 115m², Rua Ana Rodrigues Corrêa. R\$ 165.000 (não financia)

DELTA PARK - chácara em Ourinhos, 1.200m², próximo ao rio e em condomínio fechado. R\$ 60.000.



VENDA: VILA ODILON

Imóvel para quem quer conforto e qualidade, casa moderna, acabamentos de primeira, 3 vagas de garagem, 2 dorms sendo uma suíte, banheiro social, cozinha estilo americana integrado à sala, área de serviço externa e um quintal nos fundos para ampliação e/ou área gourmet. Casa próxima de mercados, escolas, posto de combustível e muito mais

VALOR: R\$ 400.000



VENDA: VILLE DE FRANCE I

Oportunidade, excelente imóvel novo, com excelentes acabamentos, moderno e sofisticado, casa ampla na frente c/ gar p/ até 4 carros, coz americana c/ vista p/ copa e sala, 2 dorms sendo 1 suíte c/ closet, wc social interno, área gourmet c/ vista para piscina, área serviço fcos e edícula com entrada própria, 2 dorms, sl, coz (c/ móveis planejados), wc social, área serviço, separada da casa da frente por muro

VALOR: R\$ 550.000.

MUSA - 3 dorms (sendo uma suíte com hidromassagem), sala, copa, cozinha, banheiro social, edícula com varanda, quarto, banheiro, área de lazer com churrasqueira e quintal. A.T 396m² e A.C 225m², Rua Maria do Carmo Ferreira Matosinho. R\$ 450.000.

NOVA OURINHOS - 3 dorms (sendo duas suítes), sla, copa, coz, wc social, área de lazer e gar 2 carros. Rua Manoel Palácio. R\$ 600.000.

NOVA OURINHOS - imóvel alto padrão, assobradado, 3 dorms, suítes c/ sacada e closet, escritório c/ sacada, sl estar c/ lareira, sl jantar, coz social, lavabo. Área externa c/ sl TV, churrasq. c/ balcão, forno a lenha, coz Gourmet, canil, lavanderia c/ sótão, qto, wc, jd inverno. Terreno 14x35, área construída 300m². R\$ 1.100.000.

NOVA OURINHOS - sala de estar, lavabo, cozinha, despensa, lavanderia coberta, wc social, 4 dorms sendo uma suíte com closet (todos com ar-condicionado e armário embutido), área lazer com despensa, cozinha, churrasqueira e banheiro, espaço para instalação de piscina, canil nos fundos, Rua Ângelo Silva. R\$ 800.000 (aceita financiamento).

OURO VERDE - excelentes terrenos em localização nobre, lotes de 360m², planos, murados na frente, bairro excelente, próximo de escolas e a poucos minutos do centro! R\$ 200.000 (cada lote), aberto para proposta à vista.

PAINEIRAS - bairro calmo, há poucos minutos do centro, com toda infraestrutura ao seu redor, casa com dois portões para entradas de até 3 carros, sl ampla, copa/coz, 2 dorms, wc social, lavanderia externa coberta, despensa, edícula fundos c/ coz/ copa integradas, qto amplo, wc social. ótimo acabamento, molduras de gesso em todos os cômodos. R\$ 470.000 aceita proposta.

PAINEIRAS - imóvel bem localizado, próximo de escolas, mercados, padaria e farmácia, com 2 vagas na garagem, 2 dorms sendo 1 suíte, wc social, copa/coz integradas e amplas, área serviço coberta, varanda coberta, quintal fundos com despensa. R\$ 350.000.

PAULISTA - casa em bairro nobre, próximo de mercados, postos de combustíveis, farmácias e muito mais. Possui amplo quintal (ótimo p/ ampliações), gar coberta, 3 dorms, 2 wcs (c/ ótimos acabamentos), sl estar ampla, copa, coz, área serviço e fundos quarto de despensa. R\$ 400.000 aceita proposta.

SÃO JUDAS TADEU - 3 dorms (sendo uma suíte), sla, copa, coz, lavanderia, área de lazer e garagem para 2 carros. A.T. 200m² e A.C. 130m². R\$ 420.000 aceita financiamento. Rua Manoel Oliveira.

FAZENDAS

BAURU-SP - Fazenda próximo ao aeroporto novo, com 558 alq, planta 470 alq, terra mista, restante é reserva e açude, está com plantio de amendoim. R\$ 280.000,00 o alq.



DUARTINA/SP - para pecuária, 33 alqueires somente pasto (plano), terra mista, inteira mecanizada. R\$ 152.000 por alq.

GARÇA - 128 alqueires sendo 80 em eucalipto, 48 em reserva, próximo a cidade de Garça, entre rodovia Marília/Bauru, está arrendada para Braceul a R\$ 500.000 ao ano. R\$ 12.000.000,00.

GALHA/SP - para pecuária: 47 alqueires. R\$ 110.000 por alq.

GARÇA/SP - 40 alqueires sendo 35 em soja, boa topografia, terra mista. R\$ 175.000 por alq.

IMÓVEIS LOCAÇÃO

CENTRO - ponto comercial com aproximadamente 90m², Rua Antônio Padro, nº 72, salão amplo e banheiro. R\$ 3.220.

CENTRO - ponto comercial em ótima localização, ótimo salão comercial, Rua Antônio Carlos Mori, nº 289, ao lado da Léo Magazine, salão em baixo com um banheiro, escritório, no último andar possui um apartamento, com sala, copa/cozinha, 2 quartos, banheiro e lavanderia. R\$ 5.500.

PAULISTA - oportunidade para quem quer uma casa boa em bairro nobre, localizada na Rua João Moya Restoy, nº 811, próximo de mercados, postos de combustíveis, farmácias e muito mais. Possui amplo quintal (ótimo para ampliações), garagem coberta, 3 quartos, 2 banheiros (com ótimos acabamentos), sala de estar ampla, copa, cozinha, área de serviço e nos fundos quarto de despensa. R\$ 2.200.

CHÁCARA DENTRO DA CIDADE

- Oportunidade para quem quer ganhar dinheiro, com toda infraestrutura ao redor e de fácil acesso, área total de 5.371,50m², podendo ser loteada e gerar alta lucratividade. Com casa 4 dorms (sendo 3 suítes), copa e cozinha amplas, sla estar ampla, wc social, varanda, área serviço, espaço de sobra em frente à casa para deixar diversos veículos, ainda na área verde possui pomar e algumas plantações, faz fundo com riacho, possui água potável.

VALOR: R\$ 2.200.000,00



ATENÇÃO

**Associações, Sindicatos,
Advogados e outras entidades**

COMUNICADO IMPORTANTE

Publique seu Edital de Convocação, Balanços,
Editais de Citação e outros Comunicados conosco.

O **NEGOCIAÇÃO NOTÍCIAS DIGITAL**

também está apto para que sua publicação seja
feita **de acordo com a Lei** e tem **o menor valor**.

Economize dinheiro para o seu cliente.

Consulte-nos

NEGOCIAÇÃO

F. (14) 99669-1600

Via Rosa
CORRETORA DE SEGUROS
Selma Cristiane Rosa

SEJA QUAL FOR O SEGURO, NÓS TEMOS!
Automóveis, Motos,
Residencial, Celular,
Bicicleta, Viagem
e muitos outros

Faça uma cotação agora mesmo!

(14) 99731-4844 (14) 99734-4110
(14) 3026-4964 (14) 3322-4211

Av. Dr. Almino Arantes, 131 - Sala 52, Centro
Ourinhos / SP - CEP: 19.900-030

CALHAS MACHADO

EQUIPE ALTAMENTE CAPACITADA

Calhas | Bobinas
Rufos | Condutores
Estruturas Metálicas

FAÇA O SEU ORÇAMENTO:
14 99685.5072

Atendimento em
Ourinhos e Região

MEGATOUR TURISMO

As melhores
viagens
você encontra aqui!

CONSULTE OS PACOTES DISPONÍVEIS

Desbravar **novos lugares** se
torna suave ao **viajar conosco!**

14 3322.4161
14 99611.4254 14 99703.2364

Rua Cardoso Ribeiro, 941 - OURINHOS/SP



14.3322.5846
14.3322.2243



14.99660.8867

Rua São Paulo, nº 437
Centro de Ourinhos-SP

www.imobiliarialiderancaourinhos.com.br



IMÓVEIS PARA LOCAÇÃO

BELA VISTA - Ref. 27114, R. João Jorge Neder, 87, 2 dorms, sl, coz, wc, área serviço, entrada p/ carro. R\$ 950 + IPTU.

BOA ESPERANÇA - Ref. 34330, R. Professor Cândido Barbosa, 245, Salão comercial c/ 2 portas, escritório c/ ar-condicionado. R\$ 1.950.

BOA ESPERANÇA - Ref. 44330, R. Júlio Fernandes, 332, 2 dorms, sl, wc, área serviço, gar. R\$ 650.

BRILHANTE - Ref. 83667, R. Luiz Francisco de Castro, 75, 2 dorms, sl, coz, wc, área serviço coberta, gar. R\$ 700 + R\$ 34 de IPTU.

CENTRO - Ref. 21144, R. Drº Antônio Prado, 379/01, apto c/ 1 cômodo, wc, área de serviço e entrada p/ moto. R\$ 450.

CENTRO - Ref. 58667, R. Drº. Antônio Prado, 17 - 3º Andar - Apto B c/ 1 dorm, sl, coz, wc, área serviço. R\$ 1.100.

COLORADO - Ref. 86303, R. Antônio Fantinatti, 14/03, Kitnet c/ 1 dorm, sl, coz, wc, área serviço e vaga p/ moto. R\$ 550 + R\$ 60 de água.

COHAB - Ref. 76303, R. Argemiro Geraldo, 393, 3 dorms, sl, coz, wc social, gar coberta, fundos 1 cômodo c/ wc e área serviço. R\$ 1.000.

MORADAS CLUBE - Ref. 82220, R. Lauro Zimmermann Filho, 210 casa 1.112,c/ 2 dorms (sendo 1 suíte), sl, coz, wc social, área serviço coberta e vaga p/ 3 carros. R\$ 1.400.

CHRISTONI - Ref. 90379, R. Olímpio Coelho Tupinã, 101, 2 dorms, sl, coz, wc, área serviço coberta, 2 despensas, gar. R\$ 950.

CHRISTONI - Ref. 56990, R. Bartholomeu Dias Martinês, 385/01, Kitnet c/ 1 dorm, sl, coz, wc, área serviço, entrada coletiva, 1 vaga p/ carro ou moto. R\$ 500 + R\$ 60 de água.

MANO - Ref. 69768, R. Santos Dumont, 407, Kitnet c/ 2 cômodos, wc, área serviço. R\$ 600.

NOVA SÁ - Ref. 65440, R. Gaspar Ricardo, 888, 2 dorms, sl, copa, coz, wc, área serviço, quarto despejo, gar. R\$ 1.100 + IPTU.

NOVA SÁ - Ref. 66990, R. Narciso Migliari, 912, 2 dorms, sl, coz, wc, área serviço, entrada p/ carro. R\$ 1.100 + IPTU.

MARCANTE - Ref. 42114, R. Rinkuru Suzuki, 34, 2 dorms, sl, coz conjugadas, área serviço, entrada p/ carro. R\$ 700.

SÂNDANO - Ref. 10881, Av. Jacinto Ferreira de Sá, 1.425, 3 dorms, sl, coz, wc, área serviço coberta c/ despensa, wc, gar. coberta R\$ 1.600.

SÃO LUIZ - Ref. 25909, Parque dos Ipês I, Rua Vitório Christoni, 1.150/234, 3º andar, apto c/ 2 dorms, sl, coz c/ móveis planejados, wc c/ box, lavanderia, varanda, 1 vaga para carro e moto. R\$ 1.500.

SÃO LUIZ - Ref. 19768, Parque dos Ipês II, R. Vitório Christoni, 1.160, apto c/ 2 dorms, sl, coz, wc, lavanderia, varanda, 1 vaga p/ carro e moto. R\$ 750 + R\$ 275 de condomínio.

CHÁCARAS & SÍTIOS

CHÁCARA - Código: 12751, Casa de 80m² c/ 2 dorms, sl, coz, wc, área serviço. At: 600m² toda murada e Ac: 160m². R\$ 270 mil.



ALUGUEL: SÃO LUIZ - Ref. 19768, Parque dos Ipês I, R. Vitório Christoni, 1.150, apto 2 dorms, sl, coz, wc, lavanderia, varanda, 1 vaga p/ carro e moto. R\$ 750 + R\$ 260 de condomínio.

CHÁCARA - Código: 18181, Casa c/ 4 dorms (sendo 2 suítes), sl, copa, coz, wc, área lazer c/ churrasqueira, At: 3.200m² e Ac: 200m². R\$ 370 mil.

CHÁCARA - Código: 64330, Casa 3 suítes, sl, copa, coz, área lazer c/ 2 wcs. At: 1.000m² e Ac 256m² toda murada. R\$ 650 mil.

LOTES & TERRENOS

ÁGUAS DO ELOY - Código: 87114, 200m², aceita financiamento. R\$ 100 mil (cada).

FLÓRIDA - Código: 98819, 319,20m². R\$ 120 mil.

GSP LIFE - Código: 19867, 250m². R\$ 80 mil

MARCANTE - Código: 20819, 485,65m². R\$ 110 mil.

MARCANTE - Código: 23968, 363m². R\$ 80 mil.

OURINHOS - Código: 19540, 5 Lotes, 1.000m². R\$ 120 mil (cada).

PQ MINAS GERAIS - Código: 14867, 299m². R\$ 70 mil.

RECANTO DOS PÁSSAROS III - Código: 22866, 200m². R\$ 120 mil.

RECANTO DOS PÁSSAROS III - Código: 23119, 200m². R\$ 90 mil.

SÂNDANO - Código: 24418, 360m². R\$ 195 mil.

SOARES - Código: 20714, área total 9.663,75m², divididos em 4.263,75m² e 2 partes de 2.700m². R\$ 2.000.000 e R\$ 500.000.

VILLE DE FRANCE - Código: 14518, 366m². R\$ 130 mil.

VILLE DE FRANCE II - Código: 88819, 275m². R\$ 83 mil + parcelas de R\$ 904.

IMÓVEIS RESIDENCIAIS

ÁGUAS DO ELOY - Código: 23718, 3 dorms c/ armários planejados (sendo 01 suíte), sl jantar, coz moderna, conceito aberto c/ cooktop e torre quente inclusa, wc social, lavanderia toda fechada c/ blindex, área lazer c/ churrasq, dorm, chuveiro, wc, garagem coberta p/ 2 carros c/ portão eletrônico. Ac: 127m² e At: 250m². R\$ 450 mil.

AMÉRICA - Código: 21037, 4 dorms c/ armários planejados (sendo 1 suíte), sl ampla c/ porta correr, ventilador de teto, copa, coz planejada, wc social, área serviço coberta, área lazer c/ churrasqueira, piscina gde c/ cascata, wc, vaga 4 carros (sendo 2 sem cobertura), portão elet. basculante, piscina c/ aquecedor solar, ar-condicionado nos dorms e sl, móveis planejados, cerca elétrica, interfone, toda parte elétrica nova, wcs internos c/ box blindex. Ac: 219,49m² e At: 330m². R\$ 700 mil.

AMÉRICA - Código: 40280, sobrado 4 dorms (sendo 1 suíte, 2 c/ armários), wc social na parte superior, lavabo, sl estar, sl jantar, coz planejada na parte térrea, lavanderia, edícula c/ 1 cômodo, wc, gar. R\$ 550 mil.

ANCHIETA - Código: 23867, 2 dorms, sl, coz, wc, área serviço, ent. p/ carro. Ac: 120m² e At: 360m². R\$ 180 mil.

BOA ESPERANÇA - Código: 28819, 3 dorms (sendo 1 suíte) sl, coz, wc, área serviço, gar p/ carro. At: 368m². R\$ 530 mil.

BOA ESPERANÇA - Código: 19718, 2 dorms (sendo 1 suíte c/ armários), sl star, sl jantar, coz planejada, área lazer, churrasqueira, wc e qto despejo. Ac: 111m² e At: 256m². R\$ 400 mil.

BOA ESPERANÇA - Código: 23690, 2 dorms, sl, coz, wc, área serviço. Ac: 86,80m² e At: 205,20m². R\$ 170 mil.

BRASIL - Código: 11544, 2 dorms, sl, coz, wc, área serviço, gar. Ac: 66,10m² e At: 327,50m². R\$ 160 mil.

CANITAR/SP - Código: 20418, 2 dorms, sl, coz, wc, área serviço, acabamento em porcelanato e mármore, 8 câmeras. R\$ 280 mil.

CENTRO - Código: 19968, apto 3 dorms c/ armários (sendo 1 suíte), sl, copa, coz planejada, lavanderia, sacada, 1 cômodo e wc privativo p/ funcionário (a) e 1 vaga na garagem. Ac: 38,22m² e At: 161,71, Área privativa 123,49m². R\$ 540 mil.

CENTRO - Código: 21366, apto 1 cômodo amplo c/ banheiro. Ac: 59,80m². R\$ 150 mil.

CENTRO - Código: 23320, apto 1 dorm, sl, coz, wc, área serviço. R\$ 120 mil.

COHAB - Código: 50280, 2 dorms, sl, copa, coz, wc, área serviço coberta + edícula c/ 2 cômodos e wc. Ac: 101,28m² e At: 182,62m². R\$ 280 mil.

COHAB - Código: 50280, 3 dorms, sl, coz, wc social, gar coberta, fundos 1 cômodo c/ wc, área de serviço. R\$ 320 mil.

COLORADO - Imóveis para investimento, 4 casas (sendo 1 c/ 2 dorms e 3 c/ 3 cômodos e wc), todas com áreas serviço e quintal individual. R\$ 350 mil.

EUROPA - dorm, sl, coz, wc, entrada p/ carro, At: 360m² e Ac: 50m². Necessita de muita reforma, aceita carro. R\$ 160 mil.

HELENA BRAZ VENDRAMINI - 2 dorm, sl, coz, wc, área serviço, entrada p/ carro. R\$ 130 mil.

HELENA BRAZ VENDRAMINI - 3 dorms, wc, sl, coz, ent. p/ carro. R\$ 130 mil.

HELENA BRAZ VENDRAMINI - Código: 21451, 2 dorms, sl, coz, wc, área serviço, gar. R\$ 150 mil.

HELENA BRAZ VENDRAMINI - Código: 24140, 2 dorms, sl, coz, wc, lavanderia, gar. R\$ 130 mil.

ITAJUBI - Código: 22699, 2 dorms, sl, copa, coz, wc, área serviço coberta, edícula c/ 1 cômodo, wc, gar coberta p/ 2 carros. R\$ 250 mil.

MARGARIDA - Código: 11440, 4 dorms (sendo 1 suíte), sl, copa, coz, wc, gar 2 carros e entrada p/ mais 3 carros sem cobertura. Ac: 127m² e At: 400m². R\$ 540 mil.

MATILDE - Código: 18433, 3 dorms c/ guarda-roupas (sendo 1 suíte), sl, copa, coz c/ armários planejados, área serviço c/ despensa, área lazer c/ piscina 4x8m, churrasqueira, gar. Ac: 143,54m² e At: 360m². R\$ 600 mil.

MATILDE - Código: 30280, apto 2 dorms, sl, coz, wc, área serv, vaga p/ carro e moto. R\$ 140 mil.

MUSA - Código: 48667, 2 casas geminadas c/ 2 dorms, sl, coz, wc, área serviço, ent. p/ moto (cada). R\$ 120 mil.

NOVA SÁ - Código: 23430, 3 dorms, sl, coz, área serviço, ent. p/ carro. R\$ 250 mil.

NOVA SÁ - 2 dorms, sl, coz, wc, entrada p/ carro, área serviço. Ac: 69,80m² e At: 212m². R\$ 300 mil.

NOVA SÁ - Código: 47518, casa de madeira c/ 2 dorms, sl, coz, wc, entrada p/ carro, fundos + 1 casa de alvenaria c/ 2 dorms, sl, coz, wc, área serviço. At: 363m². R\$ 300 mil.

NOVA SÁ - Código: 67518, 2 dorms, sl, coz, wc, entrada p/ carro, área serviço + 2 edículas c/ wc. At: 363m². R\$ 330 mil.

OURO FINO - Código: 15509, 2 dorms, sl, coz, wc, área serviço, gar. R\$ 300 mil.

ODILON - Código: 12322, 3 dorms (sendo 1 suíte), sl, coz planejada, área serv. coberta, edícula c/ cômodo e wc, ar-condicionado e móveis planejados, churrasqueira c/ bancada planejada, gar coberta p/ 2 carros, edícula, Ac: 143,10m² e At: 366m². R\$ 480 mil.

PAINEIRAS - Código: 16509, 3 dorms, sl, coz, wc, área serviço, entrada p/ carro. R\$ 170 mil.

PAULISTA - Código: 18976, 3 dorms (sendo 1 suíte), sl, coz, wc, área serv. coberta, despensa, gar. Ac: 170,16m² e At: 360m². R\$ 360 mil.

PAULISTA - Código: 39768, térreo suíte c/ sacada, wc, sl c/ vista p/ piscina, copa, coz, lavanderia planejada c/ armários, gar 2 carros. Subsolo c/ 2 dorms, 2 wcs, sl ampla, hall p/ leitura, escada c/ acabamento em mármore, linda área lazer c/ piscina, decorada c/ bonito pergolado, wc, churrasqueira, forno a lenha planejados e despensa. Ac 214,52m² At: 300m². R\$ 1.200.000.

PRIMAVERA - Código: 14119, dorm, sl, copa, coz, área serviço, fdos 2 cômodos e gar. Ac: 111,67m² e At: 360m². R\$ 170 mil.

SÂNDANO - Código: 22028, 3 dorms (sendo 1 suíte), sl, copa, coz, área serviço, área lazer c/ churrasqueira, gar coberta, entrada p/ vários carros, despensa, próximo a área de lazer, 1 cômodo na parte superior e 1 cômodo/wc no térreo. Ac: 249,77m² e At: 360m². R\$ 475 mil.

SÃO DOMINGOS - Código: 79768, 3 dorms, sl, sl jantar, coz planejada, edícula c/ 1 cômodo e wc, área serviço coberta, gar. R\$ 420 mil.

SÃO JOSÉ - Código: 11433, 3 dorms, sl, coz, wc, área serviço, área lazer c/ cômodo e churrasqueira. R\$ 250 mil.

SÃO SILVESTRE - Código: 54330, 2 dorms (sendo 1 suíte), sl, coz planejada, wc social, gar c/ portão eletrônico basculante. Ac: 79,36m² e At 149,04m². R\$ 320 mil.

SOL - Código: 16819, 2 dorms, sl, coz, wc, área serviço, gar. R\$ 160 mil.

VILLE DE FRANCE I - 3 dorms (sendo 1 suíte), sl, copa, coz, área gourmet, lavanderia, vaga p/ 2 carros (pé direito 3m). Ac: 158,30m² e At 375m². R\$ 920 mil.

IMÓVEIS COMERCIAIS

CENTRO - Código: 89768, sala comercial, Edifício Kuniyoshi, 2 wcs, 1 vaga na garagem. R\$ 142 mil.



ALUGUEL: CENTRO - Ref. 21440, R. Maranhão, 224, aptos somente p/ homens, 1 cômodo e wc. R\$ consulte.



RESIDÊNCIAS À VENDA

ANCHIETA - Ref. 144, 2 dorms, wc, gar, 2 dorms, wc, gar, 59m² de área construída em terreno de 160m². R\$ 190.000.

BANDEIRANTES - Ref. 124, 2 dorms, wc, gar, área const. 101,57m², terreno 330m². R\$ 380.000.

BRASIL - Ref. 62, 2 dorms, 2 wcs, gar e uma edícula em construção. R\$ 280.000.

CENTRO - Ref. 27, sobrado R. Paraná, esquina com a Dom Pedro. R\$ 2.000.000.

CHRISTONI - Ref. 157, 3 dorms, wc, 1 vaga na gar. R\$ 150.000.

EUROPA - Ref. 149, casa espaçosa 2 dorms, 2 suítes, cozinha e copa, sala ampla. Espaço gourmet com churrasqueira, fogão a lenha. Edícula c/ qto, coz, wc, mais um cômodo com wc que pode ser usado como depósito. R\$ 450.000.

FURLAN - Ref. 105, Bela casa em ótimo bairro. Sobrado com dois quartos, sala, cozinha, banheiro e lavabo. R\$ 370.000.

JOSEFINA - Ref. 102, 3 dorms, wcs, gar, edícula com sala, quarto, coz e wc, terreno 360m². R\$ 350.000.

MANO - Ref. 88, sobrado com 280m² de construção, sendo 4 dorms, 4 wcs, elevador, aquecimento solar, cozinha e quartos com móveis planejados, lavanderia ampla, despensa, banheira de hidromassagem, piso superior 2 apartamentos que podem ser usados como escritório, gar 2 carros., terreno 300m². R\$ 800.000.



VENDA: TROPICAL - Ref. 146, 3 dorms, 1 suíte, wc, lavabo, escritório, sl ampla, copa, área lazer externa c/ churrasqueira, piscina aquecida, edícula integrada com dois quartos, wc, copa, cozinha, gar, área 232m² construção, terreno 478m². R\$ 950.000

MATILDE - Ref. 127, 2 dorms, wc, edícula 1 dorm, coz, sl, wc. R\$ 350.000.

NOVA CHRISTONI - Ref. 120, imóvel 400m² de área e 398m² de construção. Comércio e mais 2 casas. R\$ 450.000.

PAINEIRAS - Ref. 129, 3 dorms sendo 1 suíte, 3 wcs, gar 2 carros, portão eletrônico, sl tv, sl visita, copa/coz, jd inverno, lavanderia, edícula c/ dorm/wc, 216m² área construída, Terreno 262m². R\$ 490.000.

PAINEIRAS - Ref. 31, 2 dorms, 1 suíte e edícula de dois quartos e banheiro. R\$ 420.000.

PAULISTA - Ref. 15, 3 dorms sendo 1 suíte, terreno 284m², 160m² construção. R\$ 500.000.

PAULISTA - Ref. 15, apto 3 dorms, wcs, 1 vaga na gar, 155m². R\$ 500.000.

PAULISTA - Ref. 86, apto Edifício D'ávila Ribeiro, com ampla sala e copa, 3 dorms, 1 suíte, guarda-roupas embutidos, coz, lavanderia, wc, 1 gar., piscina, sala de jogos, salão de festa, playground, 3 elevadores, despensa. Ótima localização. R\$ 500.000.

PQ MINAS GERAIS - Ref. 103, 2 dorms, 1 WC. R\$ 240.000.

RECANTO BATISTETTI - Ref. 147, chácara, ótima oportunidade para investir, residência com área de lazer fantástica, com piscina, hidromassagem, playground, área gourmet, excelente para eventos e festas. R\$ 750.000.

RECREIO - Ref. 159, 2 dorms, wc. R\$ 200.000.

SANTA FÉ IV - Ref. 141, 2 dorms, 2 wcs, área const. 75m². R\$ 240.000.

SANTA FÉ IV - Ref. 24, 2 dorms, sendo 1 suíte, área construída com 95,27m², terreno 200m². R\$ 350.000.

SANTA MARIA - Ref. 16, 3 dorms, 2 wcs, gar p/ 2 carros. R\$ 340.000.

SANTOS DUMONT - Ref. 30, 2 sobrados de 100m², 2 wcs, e cinco sobrados em construção. Terreno com 720m², todo fechado com 4 portões. Excelente investimento. R\$ 850.000.

SÃO SILVESTRE - Ref. 161, apto 2 dorms, wc. R\$ 260.000.

SÃO SILVESTRE - Ref. 163, 4 dorms, sendo 1 suíte, edícula 2 dorms e 1 wc. R\$ 450.000.

SOARES - Ref. 9, Condomínio Royal Garden, 3 dorms, 3 wcs, gar p/ 2 carros. R\$ 1.100.000.

VILLE DE FRANCE - Ref. 142, 2 dorms, wc, 59m² constr., terreno 205m². R\$ 260.000.

IMÓVEIS NA REGIÃO

BLUMENAU/SC - Ref. 28, apto 2 dorms, wc. 1 vaga de gar, 8º andar bloco A. R\$ 623.000.

CARLÓPOLIS/PR - Ref. 139, Sítio Bairro das Oliveiras, 2 casas com forro, barracão e 3 açudes. Variedades de frutas e cana. R\$ 550.000 aceita imóvel no negócio.

IMÓVEIS P/ LOCAÇÃO

CENTRO - Ref. 101, comercial e residencial. R\$ 2.200.

CENTRO - Ref. 152 - duas salas comerciais, ambas com ar-condicionado, IPTU, água, luz e internet rateados. Excelente localização. R\$ 880.

ESTORIL - Ref. 162, dorm, wc. R\$ 500.

TERRENOS

CHAVANTES - Ref. 3, terreno na Usina da CESP, fração ideal de 5000m² do desmembramento do sítio Santa Maria do Rafa. R\$ 1.500.000.

RECREIO - Ref. 158, terreno. R\$ 150.000.

SÂNDANO - Ref. 64, Ótimo terreno com 360m². R\$ 190.000.

**VISITE O NOSSO
SITE E FIQUE POR
DENTRO DE MUITAS
OUTRAS OFERTAS
PARA VOCÊ!**



LOCAÇÃO: SANTOS DUMONT - Ref. 165, 3 dorms, 2 wc's, garagem. R\$ 2.000.



VENDA TERRENO: VILA SÃO JOSÉ - Ref. 160, 4 lotes. R\$ 150.000 cada



VENDA: BOA ESPERANÇA - Ref. 137, 2 dorms, 1 suíte, 2 wcs, 2 vagas de garagem, terreno 303m², 188m² área const. R\$ 480.000.



VENDA: SANTOS DUMONT - Ref. 151, 2 dorms, 1 suíte, churrasqueira, terreno 250m², 112m² área construída. R\$ 330.000.



VENDA: JACAREZINHO/PR - Ref. 108, Terreno no centro. R\$ 1.600.000.



Sempre realizando Sonhos!

Rua Paraná, nº 833
centro de Ourinhos/SP

www.CHRISTONIIMOVEIS.com.br

RESIDÊNCIAS À VENDA

ADALGISA – Ref. 281, casa nova, próximo Fapi, 2 dorms, wc social, sl, copa, coz, gar. R\$ 280.000.

ADALGIZA – Ref. 221, 2 dorms (sendo um já com espaço para banheiro para ser suíte), sala, cozinha, lavanderia, espaço nos fundos para futura instalação/construção, garagem para 2 autos cobertos. R\$ 220.000.

BOA ESPERANÇA – Ref. 383 Casa vendida vi Boa Esperança a 100 metros do Shopping e mercado Max, 3 quartos sendo 1 suíte, wc social, sala, cozinha, edícula 1 quarto, wc social, churrasqueira, garagem 1 carro coberto. Valor R\$ 380.000,00 Aceita financiamento.

CENTRO – Ref. 503, apartamento edifício Bárbara Abujanra, 1º andar, 3 dorms sendo 1 quarto com ar-condicionado, mais suíte com ar-condicionado, wc social, sala jantar, sala visita, lavabo, copa, cozinha, área serviço mais 1 apartamento, 1 vaga garagem. R\$ 500.000 aceita financiamento.

CENTRO – Ref. 579, apartamento Edifício Itaiubá, 3 quartos sendo 1 suíte com armários planejados e ar-condicionado, 2 quartos com armário planejado, sendo 1 com ar-condicionado, wc social, sala, lavabo, sala tv, sacada, cozinha com móveis planejados, lavanderia mais wc social, garagem 2 carros, condomínio com portaria, segurança presencial, área gourmet com churrasqueira, pia, wc masculino e wc feminino, salão festa, piscina. R\$ 579.000.

COHAB – Ref. 200, 3 dorms, wc social, sla, coz, lavanderia coberta, gar coberta, ótima localização. R\$ 200.000 aceita financiamento.

FLÓRIDA – Ref. 320, 3 dorms, wc social, sala, copa, cozinha, edícula 1 quarto, wc social, churrasqueira, pia, portão automatizado. R\$ 280.000 aceita financiamento.

MARGARIDA – Ref. 457, 3 dorms, sla, wc, copa, coz, área fundos com quarto de despejo, wc, churrasqueira, lavanderia, 1 quarto, gar para 1 auto coberto. R\$ 450.000.

MATILDE – Ref. 165, apartamento Condomínio Oxford, 2 dorms, wc social, sla, cozinha, lavanderia, garagem 1 carro, segurança presencial, portaria. R\$ 160.000 aceita financiamento.

MATILDE – Ref. 753, apartamento Edifício Toscano, 3 dorms sendo 1 suíte, wc social, sala, cozinha com móveis planejados, sacada com churrasqueira, pia, área serviço, garagem 2 carros, portaria com segurança presencial, condomínio com salão de festa. R\$ 750.000.

MATIOLI – Ref. 402, 2 quartos, sendo 1 suíte com espaço para closet, wc social, sala, cozinha, área serviço, garagem 2 carros cobertos, portão automatizado. R\$ 400.000 aceita financiamento.

NOSSA SENHORA DE FÁTIMA – Ref. 230, casa vendida com 01 quarto, wc social, sala, cozinha e área de serviço coberta. R\$ 230.000.

NOVA OURINHOS – Ref. 1600, 4 dorms sendo 1 suíte master, todos com móveis planejados, wc social, sala, sala estar, cozinha com móveis planejados, coocktop, acabamento em mármore, área lazer, espaço gourmet, churrasqueira, piscina, salão de festa com cozinha gourmet. garagem 4 carros. R\$ 1.600.000,00.

NOVA OURINHOS – Ref. 750, 3 dorms sendo 1 suíte, wc social, sala, cozinha com armários, área gourmet com churrasqueira, wc social, garagem 2 carros cobertos. Aceita financiamento. R\$ 750.000.

ORIENTAL – Ref. 298, Condomínio Residencial Royal Ellus, em construção, aptos com 55,18m² com 2 dorms e 58,63m² com 2 dorms e suíte, área privativa. Planos para investidores ou através de financiamento bancário.

ORIENTAL – Ref. 501, 2 dorms, sendo 1 suíte com móveis planejados, wc social, hall, sala, copa, cozinha com móveis planejados, lavanderia, quiosque, churrasqueira, pia, piscina, garagem 2 carros, portão automatizado, interfone, ótima construção com piso porcelanato. R\$ 500.000.

OURO VERDE – Ref. 500, Condomínio Edifício Florença, apartamentos com 149m² e 139m², compostos por 3 suítes, wc social, lavabo, cozinha, sala, varanda gourmet, churrasqueira e 2 vagas de garagem. Prédio com 21 andares onde são distribuídos 80 apartamentos, sendo quatro por andar. Área de lazer com salão de festa, piscina, quadra poliesportiva, playground, praça de lazer, praça de caminhada para moradores e seus animais de estimação, academia, entre muitas outras opções.

OURO VERDE – Ref. 352, 3 quartos, wc social, sala, cozinha, espaço grande de terreno fundos, garagem 2 carros. R\$350.000 aceita financiamento.

OURO VERDE – Ref. 1300, térreo, sala, sala estar, sala tv, jardim inverno, lavabo, copa, cozinha com móveis planejados, área serviço, área gourmet com amplo espaço, piscina, churrasqueira, pia, wc social, academia, linda jardinagem, orquidário, parte superior hall entrada, 4 quartos todos com sacada e móveis planejados, box blindex, sendo 2 suítes com sacada, sendo 1 suíte master com closet, banheiro, box blindex, imóvel alto padrão, excelente localização, portão automatizado, interfone, alarme monitorada com 6 sensores, cerca elétrica, energia fotovoltaica, aquecedor solar de água nos banheiros e cozinha, ar-condicionado, gar 4 carros. R\$ 1.300.000.

PACAEMBU - casa de esquina contendo 222m² de terreno e 44m² de construção, imóvel com

PAULISTA – Ref. 1500, sobrado 3 suítes sendo 1 suíte master com sacada, closet e banheiro, 1 suíte com móveis planejados e sacada, lavabo, sala, sala tv, jardim de inverno, copa, cozinha com móveis planejados, área de serviço, área lazer com cozinha gourmet com churrasqueira, sala tv, wc social, piscina, paisagismo, garagem 3 carros, portão automatizado, alarme, interfone, imóvel alto padrão de construção. R\$ 1.500.000.

quartos, sala, cozinha, banheiro e lavanderia, todo murado, com portão. R\$ 178.000 à vista ou R\$ 43.000 + prestação de R\$ 828. Não perca tempo!! Essa é a sua hora de adquirir seu imóvel!!!

SÃO JOSÉ – Ref. 390, próximo da Cohab, com 3 quartos sendo 1 suíte, wc social, sala, copa, cozinha com armário, lavanderia, wc social, churrasqueira, garagem. R\$ 390.000 aceita financiamento.

SÃO SILVESTRE – Ref. 780, 3 dorms sendo 1 suíte com móveis planejados, closet, wc social, sala, sala jantar, cozinha com móveis planejados, área serviço, área lazer com piscina, churrasqueira, pia, wc social, garagem, 2 carros coberto. R\$ 780.000 aceita financiamento.



SOARES – Ref. 454, Condomínio Villágio, casa 3 dorms sendo 1 suíte com armários planejados, 2 wc social, sla, copa, coz planejada, área serviço, gar. R\$ 450.000 aceita financiamento.

TRIANON – Ref. 4500, 1 suíte master com closet e sacada, ar-condicionado, móveis planejados, 2 quartos, wc social, lavabo, sla, sla tv, sla jantar, cozinha gourmet com armários planejados, ar-condicionado com vista para piscina com blindex, churrasqueira, área serviço, despensa, garagem, jardinagem e pomar com frutas produzindo. R\$ 4.000.000.

CHÁCARAS À VENDA

DELTA PARK – Ref. 0450, 2 quartos sendo 1 suíte, wc social, sala 2 ambientes, cozinha com móveis modulados, quiosque com churrasqueira, pia, wc social, piscina, linda jardinagem, terreno 1.000m², 200m² construção. R\$ 450.000 aceita casa como parte negociação.

ITAIPAVA – Ref. 0551, área com 11.000m², escriturado, cercado, água, energia, com mina de água, vista para rio Paranapanema. R\$ 500.000.

ITAIPAVA – Ref. 0701, chácara 5.921,20m², escriturada, esquina com água, energia, campo futebol, quiosque com pia, churrasqueira, wc social, cercado alambrado. R\$ 700.000.

ITAIPAVA – Ref. 0850, chácara documentada, escriturada, 3 quartos sendo 2 suítes, 3 banheiros, sala, cozinha, 2 churrasqueiras, área de lazer com banheiro, piscina, quarto externo, muro 3 metros com concertina, construção 200 m, terreno 1.500m, móveis planejados, porcelanato em todos os quartos, Blindex nas portas e janelas (todos com tela de proteção contra inseto).



SALTO GRANDE – Ref. 0502, chácara na represa, nova, 2 quartos, wc social, sala, cozinha, lavanderia, muro na frente e alambrado nas laterais, deck na represa, terreno 18mx10m frente a represa. R\$ 500.000.

TERRA DOURADA – Ref. 0650, chácara 2.047,50m², terreno e 150m² construção, 2 dorms sendo 1 suíte, wc social, sala tv, sala visita, cozinha, área lazer com churrasqueira, pia, piscina 36 mil litros, wc social, energia rural, poço artesiano, pomar com vários pés frutas produzindo, toda cercada e murada. R\$530.000 aceita casa no valor médio de R\$ 200.000 como parte negociação.

TERRENOS À VENDA

CONDOMÍNIO GOLD PLACE – Ref. 0490 10.95M de frente. R\$ 490.000.

MATILDE – Ref. 0215, 300m², murado. R\$ 180.000.

NAZARETH – Ref. 0280, Rua Pedro Migliari Tico, 15 x 30,9m, total de 463,45m², plano, ótima localização. R\$280.000 aceita financiamento.

OURO VERDE – Ref. 148, com caída no fundo. R\$ 148.000.

PAULISTA – Ref. 0334, Av. Horácio Soares, esquina, plano, 370m², ótima localização, frente trilha de caminhada, próximo farmácia e Pão de Açúcar. R\$350.000.

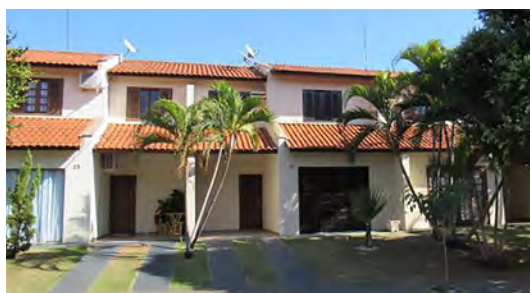
REPRESA CHAVANTES – Ref. 01501, próximo Marina Kal, 5.000m (24 x 208m). R\$ 1.500.000.

SOARES – Ref. 0220, com terraplanagem, plano, 300m. R\$ 220.000.

SOARES – Ref. 0220, terraplanagem, plano, 300m². R\$ 220.000.

TRIANON – Ref. 0501, próximo área polo esportivo de lazer, frente área ecológica do condomínio, 1.500m. R\$550.000.

VILA VILLAR – Ref. 0225, 2 lotes, murados e planos, próximo a Ouricar. R\$225.000 cada lote.





CRECI 6647

UMBERTO
IMÓVEIS**COMPRA | VENDA**
ALUGA E ADMINISTRA

ENTRE EM CONTATO CONOSCO AGORA

14.3324.1101 **14.99690.1101**

www.UMBERTOIMOVEIS.com.br

Avenida Altino Arantes, nº 54 - Ourinhos/SP

RESIDÊNCIAS
PARA LOCAÇÃO**CENTRO** - 2 dorms, 2 wcs, gar coberta p/ 1 carro, sl, coz, área serviço coberta, Rua Rio de Janeiro, 886. 150m² área total, 120m² área construída. R\$ 1.550 + R\$ 123,38 IPTU.**CENTRO** - Rua José Fernandes Grillo, 71, 2 dorms, wc, gar p/ 1 carro, sl, coz, área serv. coberta. R\$ 750.**CHRISTONI** - Rua Brasil, 189, 200m² área total, 120m² área construída sendo 3 dorms sendo 1 suíte, 3 wcs, gar coberta p/ 1 carro, sl, coz, área lazer c/ churrasqueira, área serviço coberta. R\$ 1.600 + R\$ 70,52 IPTU.**COHAB** - Rua Joaquim Madeira, 76, 200m² área total, 129.48m² área construída, 3 dorms sendo 1 suíte, 3 wcs, gar coberta p/ 2 carros, sla TV, área lazer c/ churrasqueira, localizado 5 minutos do centro da cidade. R\$ 280.000 ou locação R\$ 1.500 + IPTU R\$ 57,90.**ELDORADO** - Rua João Bond, 187, 1 dorm, wc, 1 vaga. R\$ 600.**MARGARIDA** - Rua 21 de Abril, 75, 400m² área total, 65m² área construída, sendo 2 dorms, wc, gar 1 carro, sl, coz, área serviço coberta. R\$ 780.**MARGARIDA** - Rua Jorge Tibiriçá, 408, 360m² área total, 179m² área construída, 3 dorms sendo 1 suíte, 3 wcs, gar 2 carros, sla, coz, área serviço coberta. R\$ 1.500 + R\$ 105 IPTU.**MARGARIDA** - Rua Quatorze de Julho, 143, 180m² área total, 101m² área construída, com 3 dorms sendo 1 suíte, 2 wcs, gar coberta p/ 2 carros, sla, coz, área lazer c/ churrasqueira, área de serviço coberta. R\$ 1.500 + R\$ 71,30 IPTU.**MATILDE** - Rua Ribeirão Claro, 582 - 3 suítes, sala TV, sala jantar, lavabo, coz, área serviço coberta, área lazer c/ churrasqueira, edícula c/ 2 dorms, sl, coz, gar p/ 4 carros, sendo 2 cobertos, 379.85m² área total, 228.4m² área construída. Bem localizada próx. de supermercado, escola, padaria, lanchonete, posto de combustível, açougue e praça. R\$ 2.400 + R\$ 166,66 IPTU.**MATILDE** - Rua Euclides da Cunha, 1245, 3 dorms, sl, coz, wc, vaga de garagem. R\$ 1.380 + R\$ 53,94 IPTU.**Apartamento à venda**
no Jardim Matilde**Avenida Dr. Altino Arantes, 1020 - Apto 122 - Jardim Matilde**
1 suíte | 1 vaga | 90m²Apartamento localizado próximo ao centro, com 1 suíte com closet, sala de estar, sala de jantar, cozinha, banheiro e área de serviço. O condomínio conta com área de lazer com churrasqueira, piscina, salão de festas e academia. **Por R\$ 290.000,00****MATILDE** - Rua Justina Bortolato Cassiolato, 32, 336m² área total, 56.21m² área construída sendo dorm, sl, coz, área serviço, vaga de garagem. R\$ 660 + R\$ 38,28 IPTU.**NOVA OURINHOS** - 3 dorms, sendo 1 suíte, sl, 3 wcs, 2 vagas de gar, qto de serviço, churrasqueira, piscina, coz, área serviço coberta, 525m² terreno, 190m² área construída. Rua José Martins Santana, 421. R\$ 4.000 + R\$ 224, 72 IPTU.**NOVA OURINHOS** - Rua José Teixeira Penna, 44, 3 dorms sendo 1 suíte, 3 wcs, gar coberta p/ 2 carros, sl, coz, área lazer com churrasqueira, área serviço coberta, 360m² área total, 160m² área construída. R\$ 2.300 + R\$ 118,64 IPTU.**OURO VERDE** - 3 dorms sendo 1 suíte, 2 wcs, gar coberta p/ 1 carro, sl, coz, área lazer c/ churrasqueira, área serviço coberta, Rua Porfírio Theodoro, 265. 360m² área total, 120m² área construída. R\$ 2.500.**OURO VERDE** - Rua Francisco Robles Godoy, 338, 360m² área total, 130m² área construída, 3 dorms sendo 1 suíte, 2 wcs, gar coberta p/ 2 carros, sl, coz, área serviço coberta. R\$ 1.500.**OURO VERDE** - Rua Reverendo Manoel Alves de Brito, 201, 3 dorms, sl, coz, wc, área serviço, vaga de garagem. R\$ 1.300.**OURO VERDE** - Rua Reverendo Manoel Alves de Brito, 213 - 360m² área total, 90m² área construída, sendo 3 dorms, 2 wcs, gar 1 carro, sla, coz, área serviço coberta. R\$ 1.300.**PAULISTA** - Av. Horácio Soares, 1037, 3 dorms (1 suíte), sla, coz, wc, gar. R\$ 3.000.**PARQUE GABRIELA** - 3 dorms sendo 1 suíte, 3 wcs, garagem p/ 2 carros, sl, coz, edícula c/ churrasqueira, 1 quarto e banheiro, área serviço coberta, 360m² área total, 120m² área construída. Alameda Manoel Ângelo Minucci, 41. R\$ 1.600**PQ MINAS GERAIS** - Rua Marcelo Caldara, 89 com 3 dorms, sla, coz, wc, área serviço, 2 vagas de garagem. R\$ 600.**RECANTO DOS PÁSSAROS** - Rua Maria José Milani, 223 - 200m² área total, 31.56m² área construída, sendo dorm, sl, coz, wc, área serviço. R\$ 550 + R\$ 28,91 IPTU.**KIT NETS / LOFTS****CENTRO** - Kitnet Av. Doutor Altino Arantes, n. 4 - dorm/wc, 140m² área total, 18m² área construída, sem vaga de garagem. R\$ 650 + condomínio R\$ 70,00 + IPTU R\$ 18,77**CENTRO** - Kitnet Av. Doutor Altino Arantes, Centro, com dorm/wc, 140m² área total, 18m² área construída. R\$ 650 + condomínio R\$ 70,00 + IPTU R\$ 18,77**CENTRO** - Loft Rua Cardoso Ribeiro, 17, qto/coz/wc, 1 vaga de garagem, 1000m² área total, 18m² área construída. R\$ 850.**APARTAMENTOS****CENTRO** - Av. Doutor Altino Arantes, 312 - Sobreloja, 4 dorms (2 suítes), 2 wcs sociais, área de serviço coberta, terraço, 1 vaga de garagem. R\$ 1.500.**CENTRO** - Av. Doutor Altino Arantes, 40, dorm/wc, 140m² área total, 26m² área construída, sem garagem. R\$ 650 + condomínio R\$ 70 + IPTU R\$ 18,77.**CENTRO** - Rua Antônio Carlos Mori, 78, dorm, sl, coz, wc, gar coberta para 1 carro, área serviço. R\$ 2.500 + condomínio R\$ 406,00.**MATILDE** - R. Paraná, 1303 com 3 dorms (sendo 1 suíte), 3 wcs, gar coberta 2 carros, churrasqueira, piscina, coz, área serviço, copa, sala de jogos, sauna, despensa, lavabo, quarto serviço, wc na área lazer, wc na suíte. R\$ 2.550.**OURO VERDE** - Rua Júlio Mori, 2400, 2 dorms, sl, coz, wc, área serviço, área lazer em comum, vaga de garagem. R\$ 1.600.**OURO VERDE** - Rua Júlio Mori, 2400, com 2 dorms, sl, coz, wc, área serviço, área lazer em comum com churrasqueira, piscina, 1 vaga de gar. R\$ 1.600.**SANTA FÉ** - Rua Professora Maria José Ferreira, 355, 400m² área total, 50m² área construída, 1 dorm sendo suíte, wc, gar 1 carro, sla, coz, área serviço coberta em comum. R\$ 800.**SÃO LUIZ** - Rua Vitório Christoni, 1150, 2 dorms, sla, coz, wc, área serviço, área em comum com churrasqueira/piscina. R\$ 1.600 + IPTU R\$ 36,06.**SÃO LUIZ** - Rua Vitório Christoni, 1160, Condomínio Ipês, 2 dorms, sl, coz, wc, 1 vaga para carro, 5000m² área total, 60m² área construída. Área lazer c/ churrasqueira, piscina, área serviço coberta. R\$ 1.600.**PONTOS**
COMERCIAIS**CENTRO** - Av. Doutor Altino Arantes, 131, 770m² área total, 67.97m² área construída, sala comercial, wc, copa. R\$ 1.150 + IPTU R\$ 37,73.**CENTRO** - Ponto Comercial Rua Monsenhor Córdova, 47, Centro, 186m² área total, 294m² área construída, com 9 Slas, wc, 2 copas. R\$ 8.000.**CENTRO** - Rua Arlindo Luz, 787, Centro, 1 sala, wc, copa. R\$ 800 + IPTU R\$ 32,35.**CENTRO** - Rua Arlindo Luz, 787, sala comercial, copa, wc. R\$ 800.**CENTRO** - Rua Silva Jardim, 379-381, salas comerciais com wc (3 salas separadas). R\$ 2.000 + IPTU R\$ 184,62.**APARTAMENTO**
COMERCIAL**CENTRO** - Rua Paraná, 476, 120m² área total, 120m² área construída, sobreloja - 3 dorms (1 suíte), 2 wcs, sla, coz, área serviço. R\$ 1.500 + IPTU R\$ 167,65.**LOJA COMERCIAL****CENTRO** - Rua Antônio Carlos Mori, 370, para fins de comércio, com wc. R\$ 4.800 + IPTU R\$ 58,88.**SALÃO COMERCIAL****FLAMBOYANT** - Rua Hermínio Joaquim dos Remédios, 530, Vila Califórnia, com Wcs, salão comercial, sla, copa, wc. R\$ 1.200 + IPTU R\$ 55,00.**PERINO** - Av. Jacinto Ferreira de Sá, com wc. R\$ 1.800.**RECREIO** - Rua Doutor Antônio Prado, 797 com wc. R\$ 750 + IPTU R\$ 52,26.



**ADMINISTRAÇÃO
VENDA E LOCAÇÃO
DE IMÓVEIS**

Rua Antônio Carlos Mori, 622
Centro - Ourinhos - SP

RESIDENCIAL ALUGA-SE

ADALGIZA - R. Manoel dos Reis, 283, 3 dorms sendo 1 suíte, wc social, sl, coz. planejada, a/s, quintal, gar. R\$ 1.000 + IPTU.

CENTRO - Av. Altino Arantes, 1020, apartamento 92 - 9º Andar, 1 dorm, escrit, sl, coz, wc social, gar. R\$ 800 + condomínio (R\$ 530) + IPTU (R\$ 45) + IPTU gar (1ª parcela) R\$ 25,40.

CENTRO - Av. Altino Arantes, 601, 4 dorms sendo 1 suíte c/ banheiro, 3 dorms c/ armário embutido e 1 wc social, sacada gde. Parte Inferior 1 wc social, sl gde, coz c/ armários, a/s coberta, lavabo, escritório, wc externo, quintal, gar. R\$ 5.000 + IPTU.

CENTRO - Av. Joaquim Luiz da Costa, 53, sobrado, parte superior c/ 4 dorms sendo 1 suíte c/ sacada grande, 2 wcs. Parte Inferior c/ sl grande, lavabo, quarto c/ closet, coz, a/s, wc social e gar. R\$ 4.500 + IPTU.

CENTRO - R. Arlindo Luz, 937, 3 dorms, sl 2 ambientes, coz, wc social, a/s, churrasqueira. Edícula c/ despensa, wc, gar. R\$ 2.000 + IPTU.

CENTRO - R. dos Expedicionários, 567/02 Fdos, 2 dorms, sla, coz, wc social, a/s e entrada para moto. R\$ 950 + IPTU.

CENTRO - R. Euclides da Cunha, 635, sobrado c/ sl, copa grande, coz, a/s, despensa e wc social na parte de baixo. Piso superior c/ 3 dorms sendo 1 suíte, wc social, todos os quartos c/ armários embutidos e gar. R\$ 4.000 + IPTU.

CENTRO - R. Lopes Trovão nº 272 - Fundos, 1 dorm, sl, coz, wc social, área serviço. R\$ 550 + IPTU (R\$ 31).

CENTRO - R. Monsenhor Córdova, 334, 1 dorm, sl, coz, wc social e a/s. R\$ 500 + IPTU (R\$ 42,56).

CENTRO - R. dos Expedicionários, 567 sendo 2 dorms, sl, coz, wc, a/s, gar. R\$ 1.200 + IPTU.

COHAB - R. Ana Rodrigues Correa, nº156 com 3 dorms sendo 1 suíte, sl, coz, armário, wc social, a/s, churrasq, gar. R\$ 1.200 + IPTU.

COHAB - R. Mário Nogueira, nº 332, 2 dorms, sl, coz, wc, a/s, gar. R\$ 900.

ELDORADO - R. Alzira Gomes Queiroz, 207. 2 dorms, sl, coz, wc social, despensa, área serviço e gar. R\$ 1.000 (INCLUSO IPTU).

ELDORADO - R. Vereador Antônio Gomes, 60 - 2 dorms sendo 1 deles c/ ar, wc social, sl, copa, coz planejada, a/s, área lazer c/ churrasqueira, pia, wc externo, despensa, gar c/ portão elet. R\$ 2.300 + IPTU.

IMPERIAL - R. Pedro Padovani, 31 c/ dorm, sl, coz, wc social, lavanderia, quintal, gar. R\$ 600 + IPTU.

MARGARIDA - R. 12 de Outubro, 33, 2 dorms, sl, coz, wc social, lavanderia, quintal, gar. R\$ 700 + IPTU.

MARGARIDA - R. 21 de Abril nº 522 - sobrado c/ 3 dorms sendo 1 suíte, sl, coz, wc social, a/s coberta, área lazer c/ churrasqueira, quintal amplo, sacada, gar. R\$ 1.500 + IPTU (R\$ 121).

MARGARIDA - R. Brás Christoni, 48, 1 dorm, sl, coz, wc social, a/s coberta, ent. p/ carro. R\$ 700 + IPTU.

MARGARIDA - R. Prudente de Moraes, 131, 2 dorms, sl, coz, copa, wc social, área serviço, entrada para carro. R\$ 500 + IPTU.

MARGARIDA - R. Rui Barbosa, nº 296, 2 dorms, sl, wc, coz, a/s, gar c/ portão eletrônico. R\$ 1.600 + IPTU.

MATILDE - R. José Justino de Carvalho, 2019, 3 dorms, sendo 1 suíte c/ armário planejado, sl c/ painel tv, coz planejada c/ ar, a/s, gar. R\$ 1.500 + IPTU.

MATILDE - R. Ribeirão Claro, 461, 3 dorms, sendo 1 suíte, wc social, sl, coz, copa, quintal c/ área de churrasqueira, qto externo, ga. R\$ 1.400 + IPTU.

MORAES - R. Álvaro Ferreira de Moraes, 46, 2 dorms, sl, copa, coz, wc social, a/s, entrada p/ carro. R\$ 1.000 + IPTU.

MORAES - R. José Galvão, 34, 2 dorms, sl, coz, wc social, área serviço coberta, quintal, gar. R\$ 900 + IPTU (R\$ 115).

MORAES - R. José Galvão, 59 - fundos, 2 dorms, sl, coz, a/s, wc social, entrada p/ moto. R\$ 650.

NOVA SÁ - R. José das Neves Júnior, 531, 2 dorms, sl, coz, wc social, a/s, despensa, gar. R\$ 550 + IPTU.

NOVA SÁ - R. Narciso Migliari, 1010 - Frente, 2 dorms, sl, coz, wc social, a/s, quintal, gar. R\$ 750 + IPTU.

ORIENTAL - R. Santa Mônica, 468, 3 dorms sendo 2 c/ armários, 1 c/ mesa para escritório e 1 suíte, wc social, sl, copa, lavabo, coz planejada, lavanderia, área gourmet c/ coz planejada, fogão, churrasqueira, piscina c/ hidromassagem, gar ampla, cerca elétrica. R\$ 2.900 + IPTU.

OURO VERDE - R. José Hermírio de Moraes, 748, salão comercial c/ mezanino, escritório e wc social. Fundo - casa 2 dorms, sl, coz, wc social, quintal, gar. R\$ 1.100 + IPTU.

OURO VERDE - R. Porfírio Teodoro, 118 - sobrado 2 dorms, sl ampla, coz, lavabo, wc social, lavanderia coberta, quintal, gar c/ portão eletrônico. R\$ 1.600 + IPTU.

OXFORD - R. José Justino de Carvalho, 895, bloco 01, apto 301, 2 dorms, wc social, sl c/ painel tv, coz c/ armário, a/s, uma vaga de gar. R\$ 1.200 (incluso condomínio).

PAINEIRAS - R. Orlando Chiaradia, 87, 2 dorms, sl, coz, wc social, a/s, quintal, despensa, churrasqueira, ent. p/ carro. R\$ 1.000 + IPTU (R\$ 46).

PAINEIRAS - Al, José Semi, nº 72, 2 dorms sendo 1 c/ armário, 2 wc, sl, coz planejada, a/s, churrasqueira, gar. R\$ 1.800 + IPTU.

RECANTO PÁSSAROS - R. Maria Petronilha de Almeida, 249, 2 dorms, wc social, sl, coz, área aberta c/ tanque e entrada p/ carro. R\$ 600 incluso IPTU.

SÂNDANO - R. José Correa Custódio, 34 - fundos, 1 dorm, sl, coz, wc social, a/s e entrada para moto. R\$ 600 + IPTU.

SANTA FÉ - Av. Henrique Pontara, 171, apto 4, 1 dorm, sl/coz, wc social, lavanderia. R\$ 1.200 + IPTU.

SANTA FÉ - Av. Henrique Pontara, 525, dorm, sl/coz, wc social, ent. p/ moto. R\$ 660 + IPTU.

SANTOS DUMONT - Av. Presidente Goulart, 97, 2 dorms, wc social, lavabo, sl, coz, entrada p/ carro. R\$ 700 + IPTU (R\$ 34).

SANTOS DUMONT - R. Francisco de Almeida Lopes, 307 c/ 2 dorms, sl, coz, wc social, lavanderia, quintal, gar. R\$ 780 + IPTU.

SÃO JOSÉ - R. Apulco Tavares, 49, 2 dorms, sl, copa/coz, escritório, wc social, a/s, gar. R\$ 1.300 + IPTU.

SÃO LUIZ - R. Vitório Christoni, 1150 Bloco 1 térreo, apto 104, 2 dorms, sl/coz, wc social, sacada, a/s e 1 vaga de gar. Possui área de lazer e portaria 24 horas. R\$ 900 + condomínio.

VILLE DE FRANCE - Condomínio fechado, 5 dorms sendo 3 suítes, sl estar, sl jantar, coz planejada, varanda gourmet ampla, área gourmet c/ churrasq, 2 sls tv, lavanderia, despensa, lavabo, wc externo. R\$ 7.000 + IPTU + condomínio.

COMERCIAL ALUGA-SE

BRILHANTE - R. Antônio Marcos Soares Donarte, 18, salão comercial, coz, wc social. R\$ 1.000 incluso IPTU.

CENTRO - Av. Altino Arantes, 431, 4 sls, recepção, depósito, 3 wcs sociais. R\$ 2.500 + IPTU.

CENTRO - Av. Altino Arantes, 550, imóvel comercial, ótima localização. R\$ 1.500 + IPTU.

CENTRO - Av. Duque de Caxias nº 461, esquina, salão c/ mezanino, wc social. R\$ 1.650 + IPTU (R\$ 103).

CENTRO - R. Antônio Prado, 289, salão c/ aprox. 25m², wc social. R\$ 950.

CENTRO - R. Bahia, 220 (esquina Av. Antonio de Almeida Leite e Av. Joaquim Luiz da Costa). Parte superior frente contendo recepção, 2 depósitos, 2 wc (1 p/ cadeirante), 1 coz. R\$ 6.500 + IPTU. Embaixo 3 sls, wc, portão de acesso. R\$ 5.000 + IPTU.

CENTRO - R. Cardoso Ribeiro, 540, terreno p/ locação c/ 1012m², casinha c/ wc social c/ despensa. R\$ 5.500 + IPTU (R\$ 2.142.00 por mês).

CENTRO - R. Euclides da Cunha, 260, 5 sls, recepção, coz, wc social, quintal, wc fundos, despensa, lavanderia, gar. R\$ 1.800 + IPTU (R\$ 144).

CENTRO - R. Expedicionários, 925, barracão c/ wc. R\$ 3.500.

CENTRO - R. Expedicionários, 940, salão 213m², 2 wc sociais. R\$ 2.200 + IPTU.

CENTRO - R. Lopes Trovão, 280, disponível - 2 sls, wc social, recepção compartilhada e possui ar-condicionado. R\$ 880 (cada sl).

CENTRO - R. Miguel Vita, 17, salão c/ aproximadamente 50m², coz, 2 wc social. R\$ 800 + IPTU (R\$ 39).

CENTRO - R. Miguel Vita, 19, salão c/ aproximadamente 40m², coz. Piso superior 2 dorms, wc social. R\$ 1.100 + IPTU (R\$ 70).

CENTRO - R. Monsenhor Córdova, loja 101, salão, wc social c/ acessibilidade, parte superior c/ mezanino, wc social e estacionamento exclusivo. R\$ 2.000 + IPTU.

CENTRO - R. Monsenhor Córdova, loja 103, salão, wc social c/ acessibilidade, parte superior c/ mezanino, 01 wc social e estacionamento exclusivo. R\$ 2.000 + IPTU.

CENTRO - R. Paraná, 80, salão c/ wc social e pia. R\$ 2.500 + IPTU (R\$ 81,39).

CENTRO - R. São Paulo, 230, 3 sls para locação, incluso água, luz, internet e recepção. R\$ 2.000 (cada uma).

CENTRO - R. São Paulo, 479. R\$ 2.600 + IPTU.

CENTRO - R. Souza Soutelo, 191, salão 164,80m², escritório, wc social, quintal c/ estacionamento, 2 salões c/ wc social. A/C 54,90m². R\$ 2.500 + IPTU (R\$ 154,86).

CENTRO - R. Souza Soutelo, 66, salão c/ aprox. 40m², 2 wc social, despensa. R\$ 1.500 + IPTU (R\$ 41).

CENTRO - Rua Cardoso Ribeiro nº 342, salão amplo c/ provadores montados, ar-condicionado, 3 salas, 2 wc. R\$ 8.000.

CENTRO - Rua Nove de Julho, nº 30. Salão 252m², mezanino, 2 wc. R\$ 7.000 + IPTU.

ELDORADO - R. Francelina Grossi Arcangelo, 684, salão 2 pias, wc e depósito. R\$ 1.900.

ELDORADO - R. Francelina Grossi Arcangelo, 688, salão c/ wc e depósito. R\$ 950.

FURLAN - R. Pedro Migliari, 719, salão c/ aproximadamente 53m², despensa, 2 wc social. R\$ 1.150 + IPTU.

MATILDE - Av. Gastão Vidigal, 566, barracão amplo c/ aprox. 400m², 2 wcs, 3 sls, área externa c/ estacionamento amplo. R\$ 7.000 + IPTU.

MINAS GERAIS - R. Orlando Azevedo, 282, barracão c/ aprox. 66,41m², escritório, wc social, coz. Fundos edícula a finalizar c/ 2 dorms, sl, coz, wc social e lavanderia. R\$ 1.700 + IPTU.

MORAES - R. Álvaro Ferreira de Moraes, 26, 6 sls, 2 wc social, coz, a/s, quintal amplo, área lazer e despensa. R\$ 1.500 + IPTU.

NOVA OURINHOS - R. Hassib Mofarrej, 1199, 3 sls grandes, 2 wc sociais, coz. R\$ 1.800 + IPTU.

ODILON - Av. Domingos Camerlingo Caló, 3036, salão 2 wc, coz. R\$ 1.000 + IPTU (R\$ 40).

PAULISTA - 7 sls, coz, 2 wcs sociais. Embaixo - 1 dorm, sl, coz e wc social. R. Mário Toloto, 18. R\$ 2.750 + IPTU.

VILAR - R. Bernardino Landulfo, 356/366 - sendo 356 um barracão c/ aprox. 200m², 2 sls p/ escritório, 2 wc social, espaço p/ cozinha. 366: barracão c/ aprox. 200m², wc social, espaço para sala. R\$ 4.500 + IPTU (TUDO) ou espaço menor R\$ 2.500 + IPTU e maior: R\$ 3.500 + IPTU.



CONSULTORIA PARA IMÓVEIS RESIDENCIAIS E COMERCIAIS

☎ 14.3322.3174 ☎ 14.99703.3174

www.confiancaimoveisourinhos.com.br



ADMINISTRAÇÃO
VENDA E LOCAÇÃO
DE IMÓVEIS

Rua Antônio Carlos Mori, 622
Centro - Ourinhos - SP

COMERCIAL ALUGA-SE

PAULISTA - Av. Antônio de Almeida Leite, nº 1146, salão com aprox. 130m² e 2 Wc Social. R\$ 6.000 + IPTU.

PERINO - R. Barão do Rio Branco, 1021, baracação 80m², 2 wcs. R\$ 1.200 + IPTU (R\$ 66).

RESIDÊNCIAS - VENDE-SE

AMÉRICA - 2 casas para venda A.T 183,08m²/132,85m². R\$ 395.000.

AMÉRICA - 2 dorms, sl, copa, coz, a/s, 2 despensas, entrada p/ carro. R\$ 300.000.

AMÉRICA - quarto, sl, coz, 2 wcs, saúde, piscina, gar, A.T 330m²/A.C 133,37m². R\$ 400.000.

ANCHIETA - 2 dorms, sl, coz, wc social, a/s, churrasqueira, gar, A.T 360m²/A.C 47m². R\$ 190.000.

ANCHIETA - 3 dorms, 2 wcs, sl grande, coz grande, área lazer, gar, A.T. 360m² / A.C 160m². R\$ 280.000.

RESIDÊNCIAS - VENDE-SE

ANCHIETA - 3 dorms, sl, copa, coz, wc social, a/s, wc externo, despensa, churrasqueira, gar, A.T 140m²/A.C 140m². R\$ 260.000.

BANDEIRANTES - 2 dorms sendo 1 suíte, wc social, sl, copa, coz, a/s, despensa, gar 2 carros, A.T 350m²/A.C 157,25m². R\$ 390.000.

BANDEIRANTES - 2 dorms, sl/copa integrados, coz planejada c/ cooktop, a/s coberta c/ área de secagem escondida, gar 2 carros, A.T 330m²/A.C 83,50m². R\$ 389.000.

BANDEIRANTES - 3 dorms, wc social, sl, copa, coz, a/s, quintal, gar, A.T 184m²/A.C 80m². R\$ 246.000.

CDHU - 2 dorms sendo 1 suíte, wc social, sl, copa/coz/lavand., piscina, gar. R\$ 220.000.

CENTRO - 2 dorms sendo 1 c/ armários embutidos, sl, coz, wc social, área serviço, gar. R\$ 280.000.

CENTRO - 2 dorms sendo 2 suítes (1 deles c/ closet), sl visita, sl jantar, lavabo, sl, coz planejada, wc social, lavanderia, wc social p/ empregada, gar 2 carros. A.C 145m². R\$ 750.000.

CENTRO - 3 dorms sendo 1 suíte, 2 dos quartos c/ armários embutidos, wc social, lavabo, sl ampla c/ sacada, coz, área serviço coberta, gar, A.C 161,70m². R\$ 550.000.

CENTRO - 3 dorms sendo 1 suíte, sl ampla, wc social, a/s, coz planejada, 1 vaga carro. R\$ 490.000.

CENTRO - 3 dorms todos c/ armários embutidos de madeira, 1 suíte, lavabo, a/s, despensa, coz planejada, wc social, sl jantar c/ mesa de madeira, sl tv c/ estante, wc, gar p/ 2 carros c/ quatinho de despensa na gar. A.C 136,50m². R\$ 580.000.

COHAB - 2 casas, frente c/ 2 dorms, wc, sl, coz, a/s e gar. Fundos 1 dorm, wc, sl, coz, área serviço, gar. A.T 182,62m²/A.C 60,79m. R\$ 420.000.

COHAB - 2 dorms sendo 1 suíte, wc social, sl, coz, a/s. Fundos c/ despensa, wc e churrasqueira. A.T 200m² / A.C 94,12m². R\$ 295.000.

COHAB - 2 dorms, wc social, sl, copa, coz, a/s, churrasqueira, piscina, A.T 200m²/A.C 173,59m². R\$ 320.000.

COHAB - 2 dorms, wc social, sl, copa, coz, escritório, churrasqueira, wc externo, piscina, lavanderia, gar. A.T 200m²/A.C 70m². R\$ 250.000.

COHAB - 2 dorms, wc social, sl, coz, a/s, entrada p/ carro. A.T 200m²/A.C 67,76m². R\$ 180.000.

ELDORADO - 2 dorms sendo 1 suíte, sl, copa, coz, wc social, a/s, despensa, gar, fundos 1 dorm, sl, coz, wc. A.T 300m²/A.C 202,86m². R\$ 350.000.

ELDORADO - 2 dorms, sl, coz, wc social, lavanderia, gar. A.T - 250m²/A.C - 73,24m². R\$ 175.000.

ELDORADO - 3 dorms, wc social, sl, coz, a/s e entrada p/ carro. A.T 125m²/A.C 84,36m². R\$ 160.000.

ESPLENDOR - 3 dorms sendo 1 suíte, wc social, sl, copa, coz. Fundos, área serviço c/ 2 dorms e wc social. A.T 300m²/A.C 200m². R\$ 400.000.

EUROPA - 3 dorms sendo 1 suíte, wc social, sl, copa, coz planejada, despensa, wc externo, gar. A.T 250m²/A.C 138,34m². R\$ 320.000.

FLAMBOYANT - 2 dorms sendo 1 suíte, wc social, sl, copa, coz, a/s, churrasqueira, gar. A.T 142m²/A.C 76,34m². R\$ 270.000.

FLAMBOYANT - 2 dorms, sl, coz planejada, escritório, despensa, a/s, churrasqueira, wc externo, gar. A.T 142m²/A.C 95,56m². R\$ 230.000.

FURLAN - 2 dorms c/ armários planejados, sl, coz planejada, a/s, lavabo, churrasqueira, gar. A.C 98m². R\$ 370.000.

GOLD PLACE - Casa alto padrão. A.T 360m²/A.C 450m². R\$ 3.200.000.

IMPERIAL - 2 dorms sendo 1 suíte, wc social, sl, coz, a/s, gar. A.T 266m²/A.C 140m². R\$ 410.000.

INDUSTRIAL - 4 casas no mesmo terreno (descrição no site), A.T 160m². R\$ 250.000.

ITAMARATY - 2 dorms, sl c/ 2 ambientes, copa, coz, wc social, gar vários carros. Fundos c/ a/s e despensa. A.T. 250m²/A.C 86,54m². R\$ 280.000.

KENNEDY - 2 dorms, sl, coz, wc social, a/s e entrada p/ carro. A.T 360m²/A.C 50m². R\$ 260.000.

MARGARIDA - 3 dorms c/ ar-condicionado, sl, coz c/ armário embutido, a/s, despensa, wc externo, churrasqueira, gar. A.T 230m²/A.C 175,14m². R\$ 540.000.

MARGARIDA - 3 dorms sendo 1 suíte, wc social, sl, copa, coz, área serviço, wc externo, churrasqueira, gar. Fundos edícula 2 dorms, A.T 300m²/A.C 130,20m². R\$ 290.000

MARGARIDA - 4 dorms, 2 wc sociais, sl, copa, coz, a/s e gar. A.T. 400m²/A.C 127m². A.T. 280m²/A.C. 174,24m². R\$ 520.000.

MARGARIDA - 5 dorms sendo 1 suíte, sl de visita/jantar, sl, copa, coz planejada, lavanderia, wc externo, piscina, gar. R\$ 600.000.

MATILDE - 2 dorms, sl, coz, wc social, a/s e 1 vaga de gar. A.C 45m². R\$ 180.000.

MATILDE - 2 dorms sendo 1 c/ armários planejados, sl c/ painel de tv, coz c/ armários, wc social, área serviço, gar. A.T./A.C 53,23. R\$ 185.000.

MATILDE - 2 dorms, sl, coz, wc social, lavanderia, gar. R\$ 210.000.

MATILDE - 2 dorms, wc social, coz planejada, sl. R\$ 240.000.

MATILDE - 3 dorms sendo 1 suíte, 2 quartos c/ armário embutido, wc social, sl, copa, coz, sl tv, 2 despensas, lavabo, a/s, quintal fundos, gar. A.T. 300m²/A.C 162m². R\$ 480.000.

MATILDE - 3 dorms sendo 1 suíte, 2 wcs sociais, 2 sls, coz planejada, copa, a/s, despensa, churrasqueira, gar. A.T 360m²/A.C 275,24. R\$ 700.000.

MATILDE - 3 dorms sendo 1 suíte, wc social, sl jantar, sl estar, 3 sls, copa, coz, a/s, despensa, etc. A.T. 469,50m²/A.C. 245,38m². R\$ 850.000.

MATILDE - 3 dorms sendo 1 suíte, wc social, sl, copa, coz, gar, área lazer c/ churrasqueira, edícula externa c/ 1 dorm, wc. R\$ 350.000.

MATILDE - 3 dorms, sl, copa, coz, wc social, área serviço. Fundos c/ uma despensa. A.T 360m²/A.C 133,52m². R\$ 500.000.

MATILDE - casa alto padrão, A.T 360m²/A.C 160m². R\$ 850.000.

MATILDE - Casa frente c/ 2 dorms, sl, coz, wc, a/s, gar. Casa fundos - 1 dorm, sl, coz, wc social. A.T 360m²/A.C 127,37m². R\$ 310.000.

MINAS GERAIS - 2 dorms sendo 1 suíte, wc social, sl, copa, coz planejada, lavanderia, churrasqueira, gar 2 carros, A.T. 150m²/A.C. 80m². R\$ 325.000.

MINAS GERAIS - 3 dorms sendo 1 suíte, wc social, sl, copa, coz, área serviço, 3 despensas, wc externo, gar. A.T 250m²/A.C 161,85m². R\$ 350.000.

MINAS GERAIS - 5 dorms sendo 1 suíte c/ ar-condicionado, wc social, sla jantar, coz, a/s, área gourmet c/ churrasqueira/pia. Fundos c/ wc, portão, quintal amplo c/ pomar, gar 3 carros. A.T 340m²/A.C 205,81m². R\$ 420.000

MORADAS - 2 dorms sendo 1 c/ closet, sl 2 ambientes, wc social, a/s, área lazer c/ churrasqueira, móveis planejados, jd inverno, entrada p/ carro. A.T. 98,41m²/A.C 40,47m². R\$ 210.000.

MORADAS - 2 dorms, sl, coz, wc social, área lazer c/ churrasqueira, área serviço, gar. A.T. 98m²/A.C 40,47m². R\$ 150.000.

MORAES - 3 dorms sendo 1 suíte e 2 deles c/ armários embutidos, sl 3 ambientes, coz planejada, wc social, despensa, a/s, área gourmet c/ churrasqueira, piscina, gar 2 carros cobertos. A.T. 353m²/A.C. 220m². R\$ 950.000.

MORAES - 3 dorms sendo 1 suíte, wc social, sl, copa, coz, área serviço, despensa, A.T 330m²/A.C. 122,30m². R\$ 390.000.

MORAES - 3 dorms, sl, copa, coz, wc social, área serviço, despensa, 2 wc externos, gar. A.T. 297,71m²/A.C. 175,19m². R\$ 480.000.

MORAES - 4 dorms sendo 3 suítes, closet, sl, copa, coz, lavabo, lavanderia, despensa, área lazer c/ churrasqueira, piscina, wc externo, gar. R\$ 1.900.000.

MUSA - 3 dorms sendo 1 suíte, sl, coz, wc social, a/s churrasqueira, gar. Edícula 1 dorm, coz, wc social. A.T 200m²/A.C 170m². R\$ 410.000.

MUSA - 3 dorms sendo 1 suíte, wc social, sl, coz, a/s, despensa, churrasqueira, gar. A.T 355m²/A.C 101,76m². R\$ 400.000.

MUSA - A.T 240m²/A.C 305,80m². R\$ 1.000.000,00.

NAZARETH - 2 dorms sendo 1 suíte, sl, copa, coz, a/s, churrasqueira, gar. A.T. 360m²/A.C. 82,52m². R\$ 400.000.

NOVA OURINHOS - 3 dorms sendo 1 suíte (todos c/ armários embutidos e ar-condicionado), wc social, lavabo, 3 sls, coz planejada, copa, lavanderia, despensa, área lazer c/ churrasqueira, piscina, gar c/ portão eletrônico p/ até 2 carros. A.T - 470m²/A.C - 237,57m². R\$ 850.000.

NOVA OURINHOS - 3 dorms sendo 1 suíte c/ closet, sl visita/jantar, wc social, lavabo, coz planejada, wc externo, churrasqueira, piscina, gar 3 carros. A.T 496,62/A.C 205,55. R\$ 1.200.000.

NOVA OURINHOS - 3 dorms sendo 1 suíte, wc social, sl, copa, coz, a/s, área lazer c/ churrasqueira, piscina, gar. A.T 360m². R\$ 1.350.000.

NOVA OURINHOS - Casa alto padrão. A.T 525m²/A.C. 156,83m². R\$ 1.700.000.

NOVA OURINHOS - 3 dorms c/ ventilador no teto, wc c/ armário planejado, sl c/ ar-condicionado, coz planejada, a/s, quintal grande, gar c/ portão eletrônico. A.T. 251m²/A.C. 130m². R\$ 650.000.

NOVA OURINHOS - Casa alto padrão. A.T 1.025,60m²/A.C 394,01m². R\$ 2.500.000.

NOVA OURINHOS - sobrado de alto padrão. A.T. 365,49m²/A.C. 301,57m². R\$ 1.500.000.

OPERÁRIA - 3 dorms, sl, coz, wc social, a/s, entrada p/ carro. A.T. 650m²/A.C. R\$ 200.000.

OPERÁRIA - quarto, sla, coz, wc social, a/s, entrada p/ carro. A.T. 550m²/A.C. R\$ 180.000.

ORIENTAL - 3 dorms sendo 1 suíte, sla visita, sl jantar, wc social, sl, coz, área gourmet c/ churrasqueira, balcão, wc externo, gar. A.T. 240,76/A.C. 125,55m². R\$ 690.000.

ORIENTAL - 3 dorms sendo 1 suíte, wc social, copa, coz planejada, a/s, churrasqueira, piscina c/ aquecedor, gar c/ portão eletrônico, cerca elétrica/alarme. A.T. 230m²/A.C. 150m². R\$ 679.000.

OSVALDO BRIZOLA - 2 dorms, sl, coz, wc social, despensa, entrada p/ carro, A.T. 140m²/A.C. 36,85m². R\$ 140.000.

OURO FINO - 2 casas no mesmo terreno. A.T. 180m². R\$ 280.000.

OURO FINO - 3 dorms sendo 1 suíte, sl visita/jantar, wc social, sl, copa, coz, despensa, churrasqueira, gar. A.T. 300m²/A.C. 124,68m². R\$ 370.000.

OURO VERDE - 2 dorms sendo 1 suíte, wc social, sl, coz, a/s. Pavimento inferior 2 dorms, wc, a/s coberta, gar c/ portão eletrônico. A.T. 150,05m²/A.C. 105,75m². R\$ 370.000.

OURO VERDE - 3 dorms sendo 1 suíte c/ closet e armários embutidos, wc social, 4 sls, lavabo, coz planejada, copa, quintal, lavanderia, despensa, área lazer c/ churrasqueira, piscina, gar 2 carros c/ portão eletrônico. A.T. 740m²/A.C. 300m². R\$ 1.900.000.



CONSULTORIA PARA IMÓVEIS RESIDENCIAIS E COMERCIAIS

☎ 14.3322.3174 ☎ 14.99703.3174

www.confiancaimoveisourinhos.com.br



ADMINISTRAÇÃO
VENDA E LOCAÇÃO
DE IMÓVEIS

Rua Antonio Carlos Mori, 622
Centro - Ourinhos - SP

RESIDÊNCIAS - VENDE-SE

OURO VERDE - 3 dorms sendo 2 suítes, sl visita/jantar, wc social, coz ampla, a/s, despensa, gar vários carros. A.T. 360m²/A.C. 168m². R\$ 360.000.

OURO VERDE - Casa alto padrão. A.T. 360m²/A.C. 290m². R\$ 1.500.000.

OURO VERDE - salão comercial c/ mezanino, escritório, wc social. Fundos casa 2 dorms, sla, coz, wc social, quintal, gar. A.T. 180m²/A.C. 65,32m². R\$ 230.000.

PACHECO CHAVES - 3 dorms sendo 1 suíte, sl, copa, coz, wc social, área serviço, wc externo, quintal grande, entrada p/ carro. A.T. 360m²/A.C. 194m². R\$ 290.000.

PACHECO CHAVES - 3 quartos, wc social, sl, copa, coz, edícula fundos c/ 1 quarto, wc, área serviço. A.T. 360m²/A.C. 111,80m². R\$ 295.000.

PAINEIRAS - 2 dorms, sl, copa, coz, a/s, gar coberta. A.T. 250m²/A.C. 98,30m². R\$ 295.000.

PAINEIRAS - 3 dorms, sl, coz, copa, wc social, área serviço, despensa, área c/ quintal, gar. A.T. 250m²/A.C. 125m². R\$ 320.000.

PARIS - 3 dorms sendo 1 suíte, 2 wc social, sl, copa, coz planejada, área lazer c/ churrasq, wc externo, dorm, gar, c/ sistema de alarme, cerca elétrica. R\$ 499.000.

PAULISTA - 3 dorms (c/ armários embutidos, closet) sendo 2 suítes, wc social, sl, coz, copa, lavanderia, 2 despensas, wc externo, gar. A.T. 403m²/A.C. 177,20m². R\$ 750.000.

PAULISTA - 3 dorms c/ armário embutido e closet, sendo 2 suítes, wc social, sl, coz, copa, lavanderia, 2 despensas, wc externo, gar. R\$ 600.000.

PAULISTA - 3 dorms sendo 1 suíte c/ closet, wc social, sl, coz planejada, área serviço, despensa, gar. A.T. 403m²/A.C. 155m². R\$ 580.000.

PAULISTA - 3 dorms c/ armário embutido sendo 1 suíte, wc social, coz, sl, fundos c/ a/s, 2 despensas, wc, gar 2 carros. A.T. 372m². R\$ 1.000.000.

PAULISTA - 3 dorms sendo 1 suíte (c/ closet), wc social, sl, coz planejada, lavanderia, despensa, gar. A.T. 403m²/A.C. 155,46m². R\$ 580.000.

PAULISTA - 3 dorms sendo 2 suítes c/ armários embutidos, wc social, coz planejada, sla jantar/estar, lavabo, a/s, quarto p/ funcionário, a/s, despensa, quintal c/ área lazer, churrasqueira, piscina, gar 2 carros. A.T. 372m²/A.C. 207m². R\$ 890.000.

PAULISTA - 3 dorms sendo 3 suítes, 4 wcs, sl, copa, coz, a/s, área p/ churrasqueira, wc, deck, gar fechada, sistema câmera de segurança. A.T. 360m²/A.C. 211m². R\$ 500.000.

PAULISTA - 4 dorms sendo 1 suíte, sl visita, sl jantar, sl estar, 2 wcs sociais, coz, a/s, área lazer c/ churrasqueira, qto despensa na área externa, gar 3 carros c/ portão eletrônico. A.T. 432m²/A.C. 244,05m². R\$ 1.100.000.

PAULISTA - Casa alto padrão. A.T. 520m²/A.C. 262,60m². R\$ 1.950.000.

PAULISTA - sobrado alto padrão, A.T. 365,49m², A.C. 301,57m². R\$ 1.500.000

PERINO - 2 dorms, sl, copa, coz, despensa, quintal, entrada p/ carro. A.T. 425m²/A.C. 138m². R\$ 330.000.

PERINO - 3 dorms, sl ampla, coz, copa, 2 wcs sociais, a/s, quintal, gar vários carros. R\$ 450.000.

QUEBEC - 2 dorms sendo 1 suíte, sl, copa, coz, wc social, piscina pequena, a/s, área lazer c/ churrasqueira, wc externo. Piso superior c/ dorm ou escritório. A.T. 250m²/A.C. 137m². R\$ 390.000.

RECANTO DOS PÁSSAROS - 2 dorms sendo 1 suíte, sl, coz planejada, a/s, cerca elétrica, gar. A.T. 250m²/A.C. 70m². R\$ 250.000.

RECREIO - 2 dorms, wc social, sl, copa, coz, a/s, gar 3 carros. A.T. 212,50m²/A.C. 69,59m². R\$ 270.000.

ROYAL PARK - casa alto padrão. A.T. 750m²/A.C. 432m². R\$ 4.900.000.

SÂNDANO - 3 dorms sendo 1 suíte, 3 wcs sociais, sl, coz, copa, lavanderia, despensa, churrasqueira, gar. Piso Superior sl, área. A.T. 360m²/A.C. 280m². R\$ 475.000.

SANTA FÉ - 1 dorm, sl, coz, wc social, a/s, gar. A.T. 250m²/A.C. 44,30m². R\$ 230.000.

SANTA FÉ - 3 dorms sendo 1 suíte, 2 wcs sociais, lavabo, sl, coz planejada, sl jantar, lavanderia, gar p/ até 2 carros. A.T. 258,40m²/A.C. 180,50m². R\$ 795.000.

SANTA FÉ - 2 dorms sendo 1 suíte, 2 wc social, sla, coz, copa, 1 ar-condicionado, lavanderia, despensa, churrasqueira, piscina, cerca elétrica c/ alarme, gar c/ portão eletrônico p/ até 3 carros. A.T. 300m²/A.C. 167m². R\$ 550.000.

SANTA FÉ - 3 dorms sendo 1 suíte c/ closet, wc social, sl, lavabo, sl jantar, sl visita, quintal amplo, coz planejada, área serviço, área lazer c/ churrasqueira, gar 3 carros c/ portão eletrônico. A.T. 350m²/A.C. 226,64m². R\$ 850.000.

SANTA FÉ - 3 dorms sendo 1 suíte, sl visita/jantar, wc social, copa, coz planejada, a/s, despensa, wc externo, área lazer c/ fogão a lenha, churrasqueira, gar. A.T. 250m²/A.C. R\$ 830.000.

SANTA FÉ - 3 dorms, wc social, sl visita, sl jantar, coz, despensa, a/s, gar. A.T. 242,62m²/A.C. 80,71m². R\$ 350.000.

SANTOS DUMONT - 2 dorms, wc social, sl, coz, edícula fundos c/ wc social, qto, sl, coz, quintal, entrada p/ carro. A.T. 200m²/A.C. 25,26m². R\$ 200.000.

SÃO JOSÉ - 3 dorms sendo 1 suíte, wc social, sl tv, sl visita, copa, coz, a/s, 2 despensas, gar. A.T. 360m²/A.C. 288,81m². R\$ 350.000.

SÃO LUIZ - barracão c/ estrutura metálica. A.T. 360m²/A.C. 182m². R\$ 400.000.

SÃO SILVESTRE - 3 dorms sendo 1 suíte c/ armários planejados, sl jantar, sl visita, wc social, coz planejada, a/s, área lazer c/ churrasqueira, piscina, wc externo, gar 2 carros. A.T. 360m²/A.C. 200m². R\$ 1.000.000.

SÃO SILVESTRE - casa alto padrão, A.T. 360m², A.C. 160m². R\$ 780.000.

SÃO SILVESTRE - sobrado 3 dorms sendo 1 suíte c/ closet, sl visita, sl jantar, wc social, lavabo, coz planejada, a/s, despensa, wc externo, área gourmet c/ churrasqueira, piscina. A.T. 360m²/A.C. 159,81m². R\$ 900.000.

SOARES - 3 dorms sendo 1 suíte c/ closet, sl tv c/ jd inverno, sl jantar, coz ampla c/ móveis planejados, 4 wc sendo 1 lavabo, a/s c/ móveis planejados, hall no piso superior c/ acesso a sacada, área lazer c/ piscina, gar 3 carros c/ portão eletrônico. A.T. 300m²/A.C. 218m². R\$ 900.000.

SOARES - 3 dorms, sl visita, sl jantar, wc social, coz planejada, a/s, despensa, wc externo, churrasqueira, gar. A.T. 300m²/A.C. 124,03m². R\$ 600.000.

VILLE DE FRANCE - 2 dorms sendo 1 suíte, sl, copa, coz, wc social, despensa, churrasqueira c/ cooktop e ilha, 2 quartos fundos, área serviço, gar. A.T. 275m²/A.C. 185m². R\$ 700.000.

VILLE DE FRANCE - 2 dorms sendo 2 suítes c/ armários embutidos, 1 deles c/ closet, sl, copa, coz planejada, lavabo, a/s, gar. A.T. 200m²/A.C. 160m². R\$ 530.000.

VILLE DE FRANCE - 3 dorms sendo 1 suíte (porta balcão), sl jantar, sl estar, coz planejada, lavabo, a/s, despensa, gar 2 carros. A.T. 280m². R\$ 750.000.

VILLE DE FRANCE - 3 dorms sendo 1 suíte c/ wc, closet, sl estar, sl jantar, coz, wc social, área serviço, área gourmet c/ churrasqueira, piscina, gar 2 carros, A.T. 375m²/A.C. 158,30m². R\$ 920.000.

VILLE DE FRANCE - casa alto padrão. A.T. 912m²/A.C. 430m². R\$ 2.700.000.

TERRENOS VENDE-SE

ÁGUA DO CATETO - 21.8 de frente x 105 fundos. R\$ 250.000.

ALVORADA - 3.000m². R\$ 350.000.

AMÉRICA - 333,12m². R\$ 220.000.

CHÁCARA - c/ casa 3 dorms sendo 1 suíte, wc, a/s, coz planejada, área gourmet c/ churrasqueira, energia fotovoltaica, piscina, gar. A.T. 980m²/A.C. 247m². R\$ 890.000.

DISTRITO INDUSTRIAL - 3.250m² (40x88). R\$ 975.000.

ESTORIL - 360m². R\$ 220.000.

ESTRADA DA CESP - próx. Ferro Velho Cruzeiro, A.T. 900m². R\$ 130.000.

GOLD PLACE - 300m². R\$ 490.000.

GOLD PLACE - 326m². R\$ 580.000.

ITAIPAVA - lotes a partir de R\$ 140.000 c/ metragem a partir de 1.373m².

MATILDE - 300m². R\$ 180.000.

NOVA ALCÂNTARA - 252m². R\$ 180.000.

NOVA ALCÂNTARA - 262,79m². R\$ 210.000.

NOVA ALCÂNTARA - A.T. 252m². R\$ 240.000.

OURO VERDE - M.T. 271,93m². R\$ 170.000.

PAREDÃO - A.T. 1931,57m², plano, A.T. 344m². R\$ 180.000.

RECANTOS DOS PÁSSAROS - 200m². R\$92.000.

ROYAL PARK PRIME - caído para frente, 657,67m². R\$ 660.000.

ROYAL PARK PRIME - caído para frente. 638,28m². R\$ 640.000.

SÂNDANO - 346m². R\$ 190.000.

SÃO CARLOS - aprox. 400m². R\$ 90.000.

SÃO SILVESTRE - 180m². R\$ 135.000.

SÃO SILVESTRE - 360m². R\$ 225.000.

SÃO SILVESTRE - 6 terrenos a venda, que variam entre 360m² a 420m². R\$ 190.000.

TRIANON - 1.500m². R\$ 550.000.

TRIANON - 1.537m². R\$ 550.000.

VALE DO SOL - plano, formato regular, A.T. 183,46m². R\$ 80.000.

VILLE DE FRANCE - 194,03m². R\$ 110.000.

VILLE DE FRANCE - 360m². R\$ 160.000.

VILLE DE FRANCE - 450m². R\$ 165.000.

VILLE DE FRANCE - 470,51m². R\$ 300.000.

VILLE DE FRANCE - 540,96m². R\$ 330.000.

VILLE DE FRANCE - A.T. 270m². R\$ 140.000.

VILLE DE FRANCE - A.T. 1.480m². R\$ 1.500.000.

VILLE DE FRANCE - A.T. 444m². R\$ 320.000.

VILLE DE FRANCE - caída para frente, 480m². R\$ 315.000.

COMERCIAIS P/ VENDA

CENTRO - 2 barracões c/ uma casa nos fundos, A.T. 426m². R\$ 1.250.000.

CENTRO - 3 sls, wc social, coz, wc p/ funcionários. A.T. 182,32m², A.C. 148,30m². R\$ 695.000.

CENTRO - recepção, 3 wcs sociais (1 para clientes), 3 slas (1 delas possui área verde) e coz. A.T. 238,91m²/A.C. 95,89m². R\$ 450.000.

CENTRO - sl toda planejada c/ ar-condicionado, coz compacta, wc privativo, portaria 24 horas. A.T. 20m². R\$ 150.000 (sl).

CENTRO - sl, recepção, wc social, área café coz, despensa, A.T. 75,49m², A.C. 101m². R\$ 600.000.

MINAS GERAIS - barracão c/ escritório, wc social, coz, fundos edícula c/ 2 qtos, sl, coz, wc, lavanderia. A.T. 440m²/A.C. 220m². R\$ 300.000.

NOVA OURINHOS - barracão 12 x 20m, pé direito 9m c/ wc, coz. R\$ 2.000.000.

PERINO - salão amplo c/ divisória, 2 wcs social e quintal fundos. R\$ 600.000.

SÃO LUIZ - barracão de estrutura metálica, 2 wcs. A.T. 360m²/A.C. 182m². R\$ 400.000.

SOARES - recepção, lavabo, 3 slas, wc social, coz, a/s fundos c/ wc, 2 sls c/ wc e entrada para carro. A.T. 218m²/A.C. 112,08m². R\$ 450.000.

**CONFIANÇA ATÉ NO NOME,
VOCÊ SÓ TEM AQUI!**

LOCAÇÃO

ÁGUA DA VEADA - 2 dorms, sl, coz, wc, gar coberta. R\$ 1.000.

ANCHIETA - salão comercial. R\$ 1.250.

CENTRO - apartamento 2 dorms, wc, sala, coz, área serviço. R\$ 1.000.

CENTRO - apartamento 2 dorms, wc, sl, coz, área serviço. R\$ 1.000.

ITAMARATY - 2 dorms, sl, coz, wc, 60m² área construída. R. José Felipe. R\$ 500.

ITAMARATY - Condomínio Moradas, 2 dorms, wc, sl, coz, gar, área serviço. R\$800 (condomínio e IPTU inclusos).

ITAMARATY - 2 dorms, sl, coz, wc, entrada de carro. R\$ 650.

MARGARIDA - 2 dorms, sl, coz, 2 wc, entrada de carro. Rua 12 de Outubro, 897. R\$ 1.300.

OURO FINO - 3 dorms, sl, coz, 2 wc, entrada de carro. R\$ 1.700.

SANTA FÉ - Condomínio Parque dos Ipês, apto 2 dorm, sl, coz, wc, 1 vaga de garagem. R\$ 1.100.

SÃO CARLOS - 3 dorms, sl, coz, wc, área de serviço, gar p/ 2 carros. R\$ 850.

VENDA

DELTA PARK - chácara com casa de 3 dorms espaçosos, 2 wcs modernos e uma vaga de garagem, piscina, churrasqueira. R\$ 450.000 + R\$ 125,00 de condomínio.

EUROPA - terreno 250m² com 2 imóveis, primeiro imóvel com 2 dorms, sl, coz, wc social, área serviço, gar 2 carros. Segundo Imóvel c/ 2 dorms, sl, coz, wc social, área serv, gar 4 carros. R\$400.000.

FLAMBOYANT - 2 dorms, sl, coz, wc, gar 2 carros. R\$ 170.000.

ITAMARATY - Condomínio Moradas, 3 dorms, sl, coz, wc, área serviço, 1 vaga de garagem. Terreno 98,41m². R\$180.000.

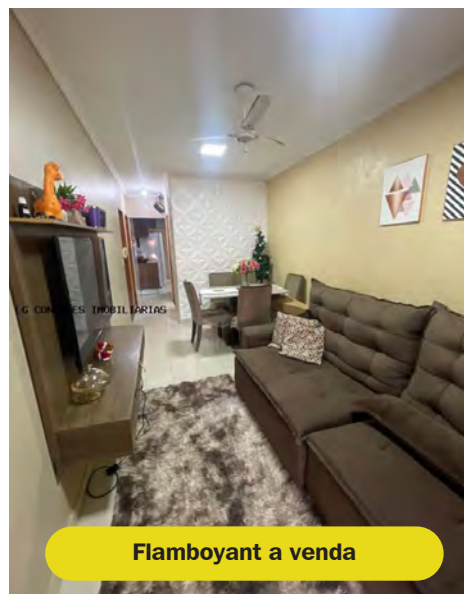
OURO VERDE - 2 dorms sendo 1 suíte, sl, coz, 2 wc, área serviço, área lazer com churrasqueira, piscina, gar 2 carros. R\$ 600.000.



Chácara Delta Park



Condomínio Parque dos Ipês



Flamboyant a venda



Vila Margarida - locação



Água da Veada - locação



Condomínio Moradas



**Acesse todas as Plataformas
Digitais do Jornal Negócio por aqui**

CLICANDO AQUI!

**E terá tudo o que acontece em Ourinhos
e região na palma da sua mão!**

ANÚNCIOS CLASSIFICADOS DE PARTICULARES

CHEVROLET

CHEVETTE 87 - 1.6, motor AP legalizado no documento, som, rodas de liga leve com pneus novos, azul, voltante esportivo e manopla de câmbio e pedais esportivos. R\$ 14.500. F. (14) 99745-3665 Júnior.

CORSA 2008 - prata, 4 portas, sedan, 1.0, flex, vidro elétrico. R\$ 19.800. F. (14) 99661-7782.

CORSA 2014 - Sedan, 1.0, completo, preto, todo revisado, impecável, air bag e freios à disco. F. (14) 99726-0041 Roberto, Ourinhos.

MONTANA 2007 - 1.8 Conquest Flexpower 8V, apenas 158.000Km, desempenho e eficiência, equipada, com motor 1.8, Flexpower, 8V. R\$25.000. F. (14) 99881-5031 Marcos ou (14) 99881-4964 Sueli.

ONIX 2018 - Joy, branco, 1.0, SPE. R\$ 48.000. F. (14) 98817-3816 Juliano.

SPIN 2020 - automática, completa, 5 lugares, 60.000Km, pneus 2.000Km, todas revisões feitas na Chevrolet, chave reserva, preta. R\$ 75.000. F. (14) 99752-3583.

TRAILBLAZER 2014 - completa, diesel. R\$ 125.000. F. (14) 99698-4201.

FORD

ECOSPORT 2010/2011 - 1.6, Freestyle, flex, 197 km. R\$ 35.000. F. (14) 99709-0722.

FIESTA 2014 - Sedan 1.6, completo, branco, 4 portas, direção hidráulica, vidros e travas elétricas, ar-condicionado gelando, baixo km, doc em dia, recibo em branco. R\$ 33.900. F. (14) 99665-7100.

VOLKS

GOL 2009 - 1.0 flex, 4 portas, prata, básico com trava, alarme, vidros elétricos (trio), jogo de calha, suspensão nova, pneu, bateria, correia dentada, óleo e filtros revisados. R\$ 22.500. F. (14) 99147-0633.

GOL 2010 - 2 portas, flex, com vidros elétricos, alarme e trava. R\$ 19.990. F. (14) 99704-9535.

GOL 96 - Bola, vermelho, 1.6, motor AP, 2 portas, gas, CLI, 4 pneus bons. R\$ 9.000. F. (14) 99650-0659.

JETTA 2014 - SEDAN, 13 mil km rodados, câmbio automático, ar digital, computador de bordo, pneus novos, documento em dia, segundo dono, aceite troca. R\$ 69.900. F. (14) 99796-0033.

PARATI 1994 - GL, 1.8, preta, som, alarme, trava elétrica, rodas de liga leve aro 16 com pneus novos, engate carreta, direção hidráulica. R\$ 19.900. F. (14) 99745-3665 Júnior.

OUTRAS MARCAS

HILUX 2007 - completa, prata, diesel, 4x4, estribo e sto antonio, ótimo estado. F. (14) 99726-0041 Roberto, Ourinhos.

HYUNDAI HB20 2015 - preto, 1.0, manual, flex. R\$ 42.000. F. (14) 99795-2776.

HYUNDAI HB20 2017 - única dona, 45.000km. R\$ 44.000. F. 98150-9555 Priscila.

HYUNDAI HB20 2019/2020 - Evolution, branco, completo, 13.500Km, único dono, revisão em dia. R\$ 65.000. F. (14) 99764-9634.

NISSAN 2020 - Modelo SENTRA SV, cor cinza, com baixa quilometragem. R\$ 85.000. F. (14) 99718-2269 Paulo Renato.

NISSAN KICKS 2018 - automático, ar-condicionado, computador de bordo, câmera de ré, completo, única dona, banco de couro, etc. Excelente estado, somente 57.000 km rodados, cor metálico, somente venda R\$ 78.900. F. (14) 99125 7217.

NISSAN KICKS 2019 - automático, cinza grafite, baixa km, único dono, v.e, ar-condicionado, direção elétrica, pneus novos, bateria nova. R\$ 70.000. F. (14) 99667-0634 Durval.

TOYOTA COROLLA 2009/2010 - Sedan XEI, 1.8, flex, cinza escuro, câmbio automático, piloto automático, bancos de couro, pneus novos, segundo dono, 167.000 Km, bem conservado, nunca batido. R\$ 50.500. F. (14) 99782-1599 Mario.

UTILITÁRIOS

CARGO STREET 216 2020 - ano 2020 modelo 2021, branca, único dono, muito bem conservada. R\$ 210.000. F. (14) 98194-2198.

CAMINHÃO

MERCEDES 710 - diesel, bem conservado, único dono, pneus seminovos, sem carroceria. F. (14) 99192-8070.

MOTOS HONDA

BIZ 2009 - KS, doc. em dia, roda liga leve, pneus novos. R\$ 9.000. F. (14) 99757-5868.

BROSS 2021 - 160Cc, preta, 7500km, novinha. R\$ 18.500. F. (14) 99726-0041.

XRE 2022 - manual, 18,525 km rodados, flex. R\$ 28.000. F. (14) 99706-3743.

XRE 300 2019/2019 - impecável, sem nenhum risco, único dono, IPVA 2024 em dia, 3.300Km originais. R\$ 25.000. F. (14) 99794-9160 Marcelo - Manduri.

YAMAHA

FLUO 2023 - ABS, 0 km, entrada + 36x de R\$ 421 + emplacamento 2024 grátis. F. (14) 99859-2460.

RESIDENCIAL VENDE-SE OURINHOS

ÁGUAS DO ELOY - T. 250m², C. 135m², sala, sala de jantar, cozinha planejada com balcão, 3 dorms sendo 1 suíte, wc social, garagem, área gourmet, área de serviço, quintal nos fundos, porcelanato, blindex, box nos wc; amarrinhos, portão automático com cerca elétrica, câmeras e DVR de monitoramento. R\$ 550.000. F. (14) 99147-0633.

AMÉRICA - Casa próximo a FAPI, duas casas no quintal, sendo um sobrado, mais uma casa com três cômodos e um ponto comercial. R\$ 700.000 F. (14) 99646-2410 Rubens.

ANCHIETA - 3 dorms, 2 wc, garagem, lavanderia fechada, cozinha e sala grande, T. 360m², C. 119m². Valor a negociar. F. (14) 99611-4611.

BOA ESPERANÇA - 1ª secção - casa de 4 cômodos, 2 dorms, sala, cozinha, e wc, metade de material, metade de madeira. R\$ 140.000. F. (14) 99803-2417 Manuel.

BOA ESPERANÇA - 6 apartamentos, todos com um quarto, sala, cozinha e wc. R\$ 900.000. R. Antônio Soares da Silva, 517. Vendidos todos juntos, mas se registrar o condomínio pode vender separado. F. (14) 99726-6766.

CAROLINA - 3 dorms, c/ ventiladores de teto, sala, cozinha, wc, garagem coberta, quintal, edícula nos fundos com cozinha, sala, 1 dorms, wc e varanda com churrasqueira. R\$ 250.000. F. (14) 99673-5848 Ricardo.

Anuncie grátis nos classificados deste jornal

14.99669-1600

CDHU - casa quitada, Rua Lázaro Lima, 138, precisa de reformas, com laje, 2 quartos e cozinha, espaço de terreno na frente e nos fundos área, lavanderia e banheiro. 88m² área construída, terreno 198m². R\$ 150.000. F. (14) 99859-3310 José Carlos.

CENTRO - apartamento edifício Reserva da Praça, com 2 dorms, 2 wcs, sala, cozinha, todo reformado, novo, troco por casa nas imediações do Pão de Açúcar, com quintal. Base de troca R\$ 700.000. F. (14) 99758-2525 Sr Furlaneto.

ELDORADO - Troca casa 3 dorms c/ suíte + frente comercial, por casa menor. R\$ 380.000. F. (14) 99169-7695. F. (11) 99911-5822 com Mário ou (11) 96487-2413 com Susana.

FLAMBOYANT - 2 dorms, sala, cozinha planejada, banheiro social, escritório, despensa, churrasqueira, área de serviço, wc externo e garagem. Piso interio todo em porcelanato. A.t 142 m2 A.C 95,56 m2. R\$ 230.000, aceite negociação. F. (14) 99761-5531.

KENNEDY - Duas casas no mesmo terreno, sendo uma na frente com um quarto, sala, cozinha, banheiro com box, varanda na frente; fundos sobrado com 3 quartos, sala, copa, cozinha, dois banheiros, garagem para dois carros, móveis muito bem conservados, ótima construção, localização privilegiada a 300 metros de supermercado, rua tranquila. R\$ 350 mil. Fone (14) 98109-6000, direto com o proprietário.

MATILDE - 268m de construção, 3 dorms sendo uma suíte, 3 sls, um banheiro social, (área da cozinha) cozinha com copa-sala, 2 dorms, lavanderia, wc. R\$ 700.000. F. (14) 99709-0722.

MATILDE - 3 dorms, sendo 2 suítes, wc social, sala, copa, cozinha planejada, lavanderia, área de lazer com churrasqueira, cozinha, banheiro, mais um dorm, área grande, T. 400m², garagem para vários carros, ótima localização. R\$ 420.000. F. (14) 99724-9231.

MATILDE - apartamento alugado com 2 dorms, sl, coz, wc, área serviço coberta, 1 vaga para carro e moto. R\$ 140.000 (aceita financiamento) + condomínio R\$ 278 - Incluso: água e gás natural canalizado. Prédio não possui elevadores. F. (15) 99727-1603.

MINAS GERAIS - 2 quartos, 1 wc, sala, cozinha, quintal, área de serviço, sem garagem. Rua Jornalista Francisco de Almeida, 442, ao lado da escola Josepha Cubas da Silva. R\$ 120 mil. (14) 98113-1949.

MINAS GERAIS - 3 dorms, sala, cozinha, wc, garagem para 2 carros e quintal. R\$ 240.000. Aberto a negociação. F. (14) 99680-7747.

OURO VERDE - casa com piscina, 3 dorms sendo 1 suíte, sala de estar, sala de jantar, wc social, 4 vagas de garagem, área de lazer com piscina, churrasqueira, sala de convivência. Dorm de empregada e wc. R\$ 850.000. F. (43) 9620-2537.

OURO VERDE - dois terrenos juntos na Rua Porfírio Theodoro, entre as Ruas Felipe Palácios e Fernando Francisco, medindo 12x30m cada, totalmente murados e com portão, caídos pra rua, ótima localização. R\$ 360.000 nos dois. Aceita carro no negócio. F. (14) 99782-1599 Mario.

PAINEIRAS - garagem, lavanderia, sala, copa, cozinha, banheiro, 2 dorms. Edícula com área de serviço, cozinha, sala, banheiro e 1 dorm. R\$ 350.000 F. (14) 99737-6688.

PARQUE DOS IPÊS 2 - apartamento no 2º Andar, Bloco 3, com acabamento completo, dois elevadores por torre, vaga de garagem privativa, sacada com uma vista privilegiada e uma área de lazer completa, com piscina, 2 áreas gourmet com churrasqueira, playground, espaço pet, área de descanso, bicicletário coletivo, horta e pomar comunitários, coleta seletiva, tomadas USB e Wi-fi nas áreas comuns. Tudo isso com a segurança de um condomínio com portaria 24h. R\$ 220.000. F. (11) 93392-8173 Clemer Arantes.

PARQUE DOS IPÊS II - 2 dorms, sala e cozinha integradas, 4º andar, a chave do apartamento será entregue em abril, acabamento em porcelanato (kit ouro). Ótima localização. R\$ 240.000. F. (14) 99771-8700.

PAULISTA - 3 dorms sendo 2 suítes, cozinha planejada, 3 wcs, sala, área de lazer com churrasqueira e piscina, garagem para 3 cras, sobrado nos fundos, área de serviço coberta, com ar-condicionado, 192,63 m² de área construída, 341,70m² T. Ótima localização, próximo a pista de caminhada do Jardim Paulista, mercado, posto de saúde. R\$ 600.000. F. (14) 99677-8506.

PAULISTA - 3 dorms, sendo 2 suítes, sala de tv, estar e jantar, cozinha planejada ampla, lavabo, despensa, lavanderia coberta, área de lazer com churrasqueira e wc, quintal amplo, garagem coberta p/ 2 veículos, portão eletrônico, terreno 360m², construção 213m². R\$ 500.000. F. (14) 98801-7603.

GÊNESIS MÁRMORES E GRANITOS

Pias e lavatórios escadas e túmulos
TRABALHAMOS COM MATERIAL NACIONAL E IMPORTADO
FALE CONOSCO E FAÇA SEU ORÇAMENTO: (43) 99801.1566 (14) 99863.2436



Unifio
Centro Universitário de Ourinhos
www.unifio.edu.br

BIBI MOB
Chegou em Ourinhos o aplicativo com As corridas mais baratas da cidade!
BAIXE AGORA!
Disponível na App Store e Google Play
Ourinhos - SP

ANÚNCIOS CLASSIFICADOS DE PARTICULARES

PAULISTA - 3 dorms, sendo um suíte, wc social, sala grande, copa, cozinha, garagem, área de lazer, área construção: 170 m2, T. 360 m2, ótima localização. R\$ 360.000. F. (14) 99724-9231.

PAULISTA - T. 374 m2, casa com 3 dorms, sendo um suíte, wc social, sala, copa, cozinha, quarto de despejo, garagem grande. R\$ 270.000. F. (14) 99724-9231.

PERINO - 101 m2, contém uma edícula com 60m2 totalizando 161m2. A casa possui garagem, sala, copa/cozinha, 1 wc e 3 dorms, sendo 2 planejados. A edícula tem a varanda grande com churrasqueira e pia, cozinha, despensa, 1 wc e área de serviço. R\$350.000. F. (14) 99782-1599.

PERINO - próximo ao santuário Nossa Senhora de Guadalupe, com 3 dorms, sendo opcional para sala ou escritório), 2 wc, sala, copa, cozinha integradas, churrasqueira, despensa, cozinha externa e piscina. R\$ 460.000. F. (14) 99771-8700.

SÃO JOSÉ - 94m2 construção, terreno 12x30, plano, ótima localização, bairro residencial, próximo ao Centro da Cidade. Imóvel precisa de reforma. R\$ 175.000. F. (14) 98214-7037 Anderson.

SÃO LUIZ - próximo a UPA, 2 casas no terreno, 1 com 4 cômodos, precisa acertar IPTU. R\$ 200.000. F. (11) 96067-6003 Elaine.

TROCO CASA - Troco casa em Ourinhos, 160 metros de construção, toda em alvenaria, por chácara com casa em Ourinhos ou próximo a Ourinhos. R\$ 450.000, com volta por parte do Interessado ou no valor. F. (14) 98162-7978.

VILLE DE FRANCE II - 3 dorms, sendo uma suíte, sala de estar, sala de jantar, cozinha, integrada com área gourmet, wc social, lavabo, despensa com lavanderia, garagem coberta para 2 carros. A/T 170 mts A/C 140 mts. R\$ 450.000 F. (14) 99683-7181 Nilton.

VISTA ALEGRE - imóvel com 3 casinhas e um salão comercial próximo da Vila Margarida, ótimo para investidor. Precisa de reforma. Não aceita financiamento. R\$ 190.000. F. (13) 99135-3101.

RESIDENCIAL ALUGA-SE OURINHOS

CONDOMÍNIO PARQUE DOS IPÊS II OURINHOS - Apartamento térreo com jardim e kit ouro no Parque dos Ipês II. O imóvel possui 37m² e possui área privativa total de 78m². Localizado em excelente região na cidade, o Parque dos Ipês II oferece o melhor custo-benefício com atributos e qualidade que você já conhece. O kit ouro contempla porcelanato em todo o apartamento e bancadas de granito Branco Dallas no banheiro e cozinha. O apartamento possui 2 quartos, 1 banheiro e uma sala integrada a cozinha e área de serviço. R\$ 900,00 + Condomínio + IPTU. +5514997241144

ÁGUAS DO ELOY - T. 250 m2, C. 135 m2, sala, sala de jantar, cozinha planejada com balcão, 3 dorms sendo 1 suíte, wc social, garagem, área gourmet, área de serviço, quintal nos fundos, porcelanato, blindex, box nos wc; armarinhos, portão automático com cerca elétrica, câmeras e DVR de monitoramento, casa toda mobiliada, só entrar e morar. R\$ 3.000. F. (14) 99147-0633.

CALIFÓRNIA - alugo quarto para rapaz, com água e luz pago. Próximo à Rodovia Raposo Tavares km 377. R\$ 250. F. (14) 99873-5439. Falar com Luiz Paulo.

CENTRO - edícula com 2 dorms, cozinha grande, wc, garagem, lavanderia coberta. para duas pessoas no máximo. R\$ 700. F. (14) 99796-5126.

CENTRO - 3 dorms, sl, coz, wc, gar, quintal gde, R Duque de Caxias, 1239. Aluguel. R\$ 1.200. F. 3322-6643 Ivonil.

CENTRO - quartos para estudantes, aposentados, moças e rapazes. R. Rio Janeiro, 570. F. (14) 3322-3545.

CENTRO - QUITINETES - Alugo quitinetes sendo 1 dorm, com banheiro, incluso água e wi-fi, próximo ao terminal de ônibus e calçadão, com 13 m2, para estudantes, trabalhadores e aposentados. Alugamos mediante caução ou fiador, com imóvel quitado. R\$ 630. F. (14) 99696-5225.

ITAJUBI - 2 dorms, sala, cozinha, wc, área de lavanderia parcialmente coberta, gar p/ carro. R. Sérgio Emídio de Faria, 225. R\$ 600. F. (14) 99725-2204 com Juliana.

MORADAS II - 2 dorms, sala, cozinha, wc, área de serviço. R\$ 650. F. (14) 98137-0907 falar com Juliana.

MATILDE - Rua Paraná, 1.374, próximo ao Centro, casa de ótimo padrão, 180m² área construída, gar p/ 2 carros, sl grande p/ 2 ambientes, lavabo, 3 dorms sendo um apto com closet, coz planejada, área serviço, área gourmet com lavabo e despensas. Sistema de água aquecida por energia solar. Tudo em porcelanato. R\$ 3.500 + IPTU de R\$ 180. F. (14) 99782-1599 Mario.

PARQUE DOS IPÊS II - 2 dorms, sala e cozinha integradas, 4º andar, a chave do apartamento será entregue em abril, acabamento em porcelanato (kit ouro). Ótima localização. R\$ 240.000. F. (14) 99771-8700.

PERINO - Alugo quarto para estudantes no sexo feminino, já contém cama. R\$ 400. F. (14) 98168-7774.

QUARTO PARA SENHORA EVANGÉLICA - Procuo moça ou senhora evangélica, bastante de Deus, para dividir aluguel. F. (14) 98168-7774.

SANTOS DUMONT - R. Virgílio Pedroso, 67, KIT NET mobiliada + TV cabo + Internet fibra, com cozinha, wc com box e chuveiro, sala conjugada com dormitório, ampla lavanderia; varanda, garagem, móveis inclusos: TV, fogão, geladeira, guarda-roupas, armários de cozinha, cama. R\$ 720 (IPTU incluso). F. (14) 99860-5006.

TERRENOS OURINHOS

MANO - terreno 300 m2, (10x30) próximo ao Shopping, Max Atacadista e centro da cidade. Documentação em ordem. Aceito financiamento. R\$ 230.000 F. (14) 98141-1551.

OURO FINO - terreno com 287 m², localizado próximo ao lago da FAPI, escolas e mercados, possui muro em 3 lados, com calçada, documentação em dia, terreno registrado, documentação toda em ordem, terreno registrado. (Aceito Financiamento). R\$ 150.000. F. (14) 99819-8982 / (14) 99900-4702.

SANTOS DUMONT - R. Isabel Gonçalves de Lima (ao lado da loja de doce), T. 272m, todo fechado com calçada e mureta. R\$ 140.000. Aceita financiamento. F. (14) 99879-9237.

SANTOS DUMONT - Rua Thomaz Lopes, 250m², plano, de propriedade de um arquiteto que faz seu projeto para financiamento. R\$ 145.000 (inclui projeto e aprovação). F. (14) 99762-8432.

VILLE DE FRANCE FECHADO - 479,41m², Rua Raul Gonzales de Moura, quadra 34 lote 20, ótima topografia, excelente localização e sem débitos. R\$ 310.000. F. (14) 99689-6707 Viviane.

VILLE DE FRANCE FECHADO - ótima topografia, excelente localização e sem débitos, 403,18m², esquina, Rua Tereza Figueiredo de Moraes, quadra 27 lote 32. R4 320.000. F. (14) 99689-6707 Viviane.

VILLE DE FRANCE FECHADO - ótima topografia, Rua Raul Gonzales de Moura, lote 18, quadra 33, 480m², sem débitos. R\$ 310.000. F. (14) 99689-6707 Viviane.

TERRENOS REGIÃO

CHAVANTES - 230m2, vila das flores, próximo ao centro, murado e com escritura. R\$ 85.000. F. (14) 99656-3510.

CAMBARÁ - na Rodovia Laurindo Francisco, Bairro Estação, lote 29, 257 m2. R\$ 73.000. F. (11) 96592-3878.

SALTO GRANDE - medindo 8x16, aceita financiamento minha casa minha vida. R\$ 32.000. F. (14) 99791-4928.

COMÉRCIO OURINHOS VENDE - SE

DIVISA SP/PR - Área comercial nobre com 3.777,00 m2, localiza-se na Rodovia Federal BR 153 - SP/PR (divisa), de frente ao Posto e Restaurante Graal. Ótima localização, rodovia em pista dupla e infraestrutura completa, documentação em ordem. F. (14) 99802-7080.

COMÉRCIO OURINHOS ALUGA-SE

CENTRO - apartamento de 400m2, para fins comerciais, não tem condomínio, não tem garagem, com 4 dorms. F. (43) 99857-2000.

CENTRO - barracão bem localizado em Ourinhos, com 700 m2. R\$ 4.500. F. (44) 99960-0721.

CENTRO - salão comercial com área 160m², R Duque de Caxias, 1248. R\$ 1.500. F. 3322-6643 Ivonil.

CENTRO - sobreloja, com 380m2, para fins comerciais, centro de Ourinhos, Rua Expedicionários com Rua São Paulo. F. (43) 99857-2000.

CENTRO - sobreloja, salão 496m², wc, escritório, fácil acesso, Av. Dr. Altino Arantes, 414. F. (14) 99743-5553, Sidney/(14) 99761-1236 Silvio.

Procurou... achou !!

GUAPORÉ - barracão localizado na Av. Joana Baccon Amadeu, 1.307 (RUA DO ATACADÃO), com 600 m² divididos em 2 (300 metros cada) dando acesso um para o outro. Cada um contém cozinha, wc e água/luz separados. R\$ 3.100 cada ou os 2 por R\$ 5.800. F. (14) 99713-5245.

OURO VERDE - salão coml const. nova, vidros blindex, 70m². R. Fernando Francisco, 51, esquina Abraão Abujanra. R\$ 950 ac. Proposta. F. 3322-6643 Ivonil.

SÃO FRANCISCO - barracão amplo, localizado na Avenida Alpino Burati, 616 em Ourinhos. Sobreloja com 380 m². Não precisa de fiador. R\$ 4.500. F. (44) 9960-0721 com Neto.

COMÉRCIO REGIÃO VENDE-SE

AVARÉ - Arandu-SP, t. 800 m2 (20 x40m), ótima localização, próximo da represa em condomínio fechado. Aceito veículo como parte do pagamento. R\$ 140.000 F. (14) 99843-9653.

IPAUSSU - Terreno com 9 lojas comerciais de 5,70 m x 3 m localizado no Parque Brilhante. R\$ 400.000. F. (11) 99879-8062. F. (14) 9967-5091 / 99741-5803.

RURAL OURINHOS

BAIRRO DO PINHO - Área de 900 m2, plana, com água e luz, R\$ 70.000. F. (14) 99764-9634.

CHÁCARA - ESTÂNCIA SÃO MIGUEL - 900 m2, próximo ao asfalto, com água e energia. R\$ 60.000. Aceito negociação. F. (14) 99741-8759.

CHÁCARA - PARANAPANEMA - 9 mil metros, com casa, tablado, poço semiartesiano, energia, pomar, galinheiro, horta, três represas secas, etc. Pego casa em Santa Cruz do Rio Pardo no valor de R\$ 270.000. Valor de venda da chácara R\$ 360.000 F. (14) 99777-1181.

CHÁCARA - SAPECADO - troco chácara com casa grande, toda murada e asfaltado, por casa no centro de Ourinhos. F. (14) 99165-4812.

RURAL REGIÃO

CHÁCARA - PARANAPANEMA - 1000 metros, a poucos metros do rio, com acesso a tablado para pesca. R\$ 70.000. F. (14) 99777-1181.

**ANUNCIE
GRÁTIS
(14) 99669-1600**

**ÁGUA
PRODUTOS DE LIMPEZA**

TUDO QUE PRECISA EM
PRODUTOS VOCÊ ENCONTRA AQUI

14. 3326.6782 14. 99787.8978

Rua Isidra Sebastiana Araújo, n 90 - Distrito Industrial Luis Henrique - Ourinhos/SP

**3P
SIGN**

Impressão de grande formato
em Lona e adesivo, banners,
faixas, envelopamentos e
placas de sinalização

14 99820 8622

Rua dos Expedicionários, 2227 | Vila Vilar | Ourinhos/SP

**MARMORARIA
SÃO BENEDITO**

Levando sofisticação e beleza
para todos os ambientes

• PIAS • LAVATÓRIOS • SOLEIRAS • MESAS • TÚMULOS • BALCÕES
• PISOS • PEDRAS DECORATIVAS GOIÁS | MINEIRAS | SÃO TOMÉ

14. 3322.1533 14. 99737.3426

Avenida Comendador José Zillo, 17-A
Distrito Industrial I - OURINHOS/SP

ANÚNCIOS CLASSIFICADOS DE PARTICULARES

CHÁCARA - RIBEIRÃO DO SUL - terreno com árvores frutíferas, plantação de mandioca, luz e poço artesiano. (Aceito Proposta). R\$ 150.000. F. (18) 99729-4232 / (18) 99613-9590.

SALTO GRANDE - a alguns metros do Paranapanema. R\$ 50.000 a R\$ 150.000. F. (14) 99777-1181.

CHÁCARA - SALTO GRANDE - 30 metros, próximo ao Paranapanema, pego casa em Santa Cruz na metade do valor. Contém uma casa, tablado, poço semiaartesiano, galinheiro, horta, pomar e terra para plantar e três represas secas. R\$ 350.000. F. (14) 99777-1181

CHÁCARA - SALTO GRANDE - às margens do Rio Paranapanema, 15.500 m2, duas casas, ambas com laje, sendo uma com 3 quartos (2 suítes) 2 cozinhas (uma caipira com forno a lenha, churrasqueira e fogão a lenha), sala wc, lavanderia e uma extensa varanda. A outra casa tem um quarto com wc, sala cozinha e varanda. A propriedade possui quiosques com churrasqueira e forno a lenha com acesso fácil ao rio, também possui poço artesiano e uma lagoa de tilápias com água de nascente, possui árvores frutíferas variadas e local ótimo para lavoura, plantio de hortaliças e criação de aves. R\$ 480.000 F. (14) 99102-3002

CHÁCARA - SALTO GRANDE - situado no sítio São José (fundo do Rio Novo), 1000m, limpa e com mourão de concreto cercado, com poço comunitário (só fazer o encanamento), R\$ 40.000. F. (14) 99741-5803 ou (14) 99679-5091 Georgina Amaral.

CHÁCARA - SÃO PEDRO DO TURVO - 2 casas (sede com alambrado de 20m x 20m x 2m altura), 4 barracões (sendo um preparado para confinamento de até 300 ovinos), mangueira/tronco para 100 bois e outra para ovinos também com tronco (coberto), poço semi artesiano com 5.000 litros/hora, ribeirão, 200 metros do asfalto, pomar, energia trifásica, caixa para reservatório de água com aprox. 20 m3 e outra com aprox. 35 m3 para massa de mandioca ou outro, 25m cocho para confinamento e caixa de 35m3 para chorume. R\$ 1.500.000,00. F. (14) 99726-0041 Roberto.

SÍTIO - JACAREZINHO - 2 km do asfalto e da cidade de Jacarezinho, estrada cascalhada, com casa água e luz, açude com peixes e rio no fundo. R\$ 650.000. F. (14) 99783-2331.

RESIDENCIAL REGIÃO VENDE-SE

CAMBARÁ - duas casas no mesmo terreno, a da frente com 5 cômodos e outra nos fundos com 3 cômodos quintal separado, próximo a indústria de alimentos. R\$ 135.000. F. (11) 96592-3878

CAPORANGA - Edícula rebocada, sem piso com 44 m2, próximo ao posto de saúde e escola, a 150 m do Rio Turvo, Terreno 240 m2, escriturado, aceito troca por casa em Ourinhos ou Santa Cruz do Rio Pardo. R\$ 80.000 F. (14) 99152-9617

CHAVANTES - 2 casas, sendo fundos com 3 dorms, sl, coz, copa, wc, lavanderia coberta, gar coberta para até 2 veículos. Frente com 2 dorms, sl, coz, wc, lavanderia coberta, gar coberta para até 2 carros, portão basculante fechado. Não vendo separado. R\$ 290.000,00 aceito troca por casa em Ourinhos. F. (14) 99701-8894 Sebastião ou (14) 99637-8134 Felipe.

CURITIBA - troco apartamento com 6 anos de construção, 48mts, térreo, piso madeira, ventilador teto, grades internas, telas em todas as janelas, água, poço artesiano, ônibus ponto final na portaria, portaria 24 horas, ótimo local com 540 apartamentos, muito organizado, escriturado, quitado, só transferir. Rua Alberto Otto 1316 bloco 22 AP 102. R\$ 190.000 ac. troca por casa em Ourinhos. F. (41) 99961-0163/99813-5492.

JACAREZINHO - casa com 4 cômodos e wc, duas casas no mesmo terreno. R\$ 90.000. F. (14) 99773-0280. F. (43) 3238-0896.

RESIDENCIAL REGIÃO - ALUGA-SE

PRAIA GRANDE - Alugo, temporada, Vila Guilhermina, apto mobiliado com garagem, em frente a feirinha do Boqueirão. Diárias entre R\$ 100 e R\$ 250 conforme período de locação e quantidade de pessoas, exceto feriados prolongados. F. (11) 98557-0920 Pedro.

**Sua cadela deu cria?
Anuncie os filhotes.
(14) 99669-1600**

ANIMAIS

GATOS PERSAS - Machos e fêmeas. R\$ 850 cada F. (14) 99700-6017.

SHITZU - 5 filhotes, estão com 2 meses, 1 vacina V10 importada, vermífugo, pai e mãe são puros. Fêmea R\$ 700. Macho R\$ 600. F. (14) 99671-3951.

SHITZU - Casal, adultos com 2 anos R\$ 1.500. F. (14) 99700-6017.

SHITZU - Filhote fêmea. R\$ 1000. F. (14) 99700-6017.

VIVEIRO DE PASSARINHOS - de madeira, branco. R\$ 450. F. (43) 9688-8705.

BICICLETAS

BICICLETA - Bicicleta elétrica nova da marca VELOSTER, com nota fiscal. R\$ 6.500 F. (14) 99751-3285.

BICICLETA OGGI - 7.2 BIGWHEEL, 2021, com nota fiscal pouquíssimo uso, conjunto DEORE 11 catracas x 1 coroa, suspensão SANTUR, grafia fluorescente. R\$ 5.800. (14) 99761-5531.

BIKE XKS - Quadro alumínio tamanho 19, aro 29. 800.00. ok sitetaynarani-coladeoliveira@gmail.com

CAMPING & NÁUTICA

BOTE AQUÁTICO - bote profissional na cor azul, com suporte de motor. R\$ 1.300 F. (14) 99900-5803

JET SKY - YAMAHA, ano 1996, VXR 700, tem documento. Precisa troca ou retificar o motor de arranque e fazer uma revisão, vela, limpeza de carburador. R\$ 5.500. F. (14) 99750-3017

VELEIRO - Modelo Magnum, 595 de 19 pés, completo, com carreta rodoviária e velas novas. Pronta para velejar. R. 23.000. F. (14) 98144-7719

CONSÓRCIO

CONSÓRCIO - contemplado SICOOB, crédito de R\$ 142.696,41, restam 24 parcelas de R\$ 2.932,06 total de R\$ 70.369,63. Vendo por R\$ 93.000. F. (14) 99163- 9054.

DIVERSOS

AQUECEDOR DE MAMADEIRA - F. (14) 99694-3152.

BEBÊ CONFORTO - R\$ 200. F. (43) 9688-8705 com Elenice, Cambará.

BEBÊ CONFORTO - super nova, com base para carro, marca Kitto Caracol, super nova. R\$ 300. (14) 99835-5512 c/ Lídia.

CAIXA DE VASILHAMES - completa, latão. R\$ 50. F. 99101-5000.

CALHA - 2 folhas de calha vagalume sem uso, medindo 3.77m comp x 0,75larg. R\$ 100 cada. F. (14) 99608-9025

CAMA HOSPITALAR - vendo cama motorizada, em bom estado e pouco tempo de uso. R\$ 1.500. F. (14) 98121-6242

CARRINHO DE BEBÊ - novo. R\$ 300 (Obs: também tenho o bebê conforto igual por R\$ 200). F. (43) 9688-8705 com Elenice, Cambará.

CARRINHOS - de pipoca e carrinho de churrasquinho, profissionais. R\$ 2.200 cada. F. (43) 9688-8705 com Elenice, Cambará.

CHAPINHAS DE CABELO - 2 unidades, marcas VEC e FAMA. R\$ 70 cada. F. (43) 9688-8705 com Elenice, Cambará.

CILINDRO - 5 cilindros de CO2 + Válvula ABSOLUT universal. R\$ 60. (14) 99751-3285.

EQUIPAMENTO PARA BANHO - Ducha higiênica com chuveiro e banco p/ banho, novos, nunca usados. R\$ 150 cada. F. (43) 9688-8705 com Elenice, Cambará.

ESCOVA ELÉTRICA - (14) 99768-4552.

MESA DE BILHAR - completa. R\$ 1.200. F. (14) 99102-3002.

MOCHILINHAS - de time. R\$ 15 cada. F. (43) 9688-8705 com Elenice, Cambará.

MOTO ELÉTRICA INFANTIL - sem nenhum defeito, com pouco uso. R\$ 500. F. (14) 99856-4888.

QUADRO - de parede, estampa de flores. R\$ 150. F. (43) 9688-8705 com Elenice, Cambará.

QUADRO - montado com pecinhas de quebra-cabeça. R\$ 250 aceito proposta. F. (43) 9688-8705 com Elenice, Cambará.

SUPORTE ARAMADO - R\$ 250. F. (43) 9688-8705 com Elenice, Cambará.

SUPORTE DE FLORES - com 3 vasos, para parece. R\$ 100,00. F. (43) 9688-8705 com Elenice, Cambará.

TROCADOR DE BEBÊ - R\$ 30. F. (43) 9688-8705 com Elenice, Cambará.

VIVEIRO DE PASSARINHO - R\$450,00. F. (43) 9688-8705 com Elenice, Cambará.

ELETRODOMÉSTICOS

AIR FRYER - marca Mondial, preta. R\$ 150. F. (14) 99164-4351.

AR-CONDICIONADO - perfeitamente funcionando. R\$ 1.800 negociável. F. (43) 9688-8705 Elenice. Cambará.

ASPIRADOR DE PÓ E ÁGUA - novo, usado uma vez. F. 99708-7942.

FOGÃO - 5 bocas, marca DAKO, mesa de vidro preto. R\$ 520. F. (14) 99608-9025.

FOGÃO - Dako, 4 bocas, seminovo, preto. R\$ 300. F. 99716-8461.

FORNO ELÉTRICO - 15 litros, vermelho, funcionando. R\$ 180. F. (14) 99846-7955.

FREEGOBAR - seminovo. R\$ 550. F. (14) 99633-3800 Michele.

GELADEIRA - Marca DAKO, 450l, 110v, branca, duas portas. R\$ 500. F. (14) 00710-6305

GELADEIRA - seminova, ótimo estado de conservação, marca CONSUL, biplex, 360l, branca. R\$ 800. F. (14) 99737-6688.

TANQUINHO - de lavar roupas, seminovo. R\$ 300. (14) 99704-0782 com Sueli Bordini. Rua Ribeirão Claro, nº 615 Jardim Matilde.

INFORMÁTICA

CELULAR - S10 Samsung 128 Giga. F. (14) 99706-5777 Cláudia.

NOTEBOOK - ASSUS VIVOBOK X543, notebook de 15.6 polegadas, cor cinza espacial, seminovo usado poucas vezes. Processador ITEL CORE I3 e RAM 4 gb. Possui modo EYE CARE (30% menos incidência de luz azul), resolução HD, entradas USB, HDMI, fone e carregador, extremamente leve e portátil, acompanha capa de proteção. R\$ 1.800. F. (14) 99907-7867

NOTEBOOK - SAMSUNG, preto, Intel core I7 - 5500U, memória RAM: 8GB - (LPDDR3), Hard Disk 240 GB SSD KINGSTON, vídeo: Nvidia GeForce 920M (2GB dedicada), ótimo desempenho, roda alguns jogos e programa como Autocad e Revit. R\$ 1700. F. (14) 99747-0687

TABLET - Marca SAMSUNG, preto, TAB SM-T531 16 GB. R\$ 300. F. (14) 99698-0155.

Anabzzi DJ
CONTATO PARA SHOWS:
14 997779885

CASTILHO
COMÉRCIO DE AUTO PEÇAS E IMPORTADORA
REVENDEDORA EXCLUSIVA
TOPIC - H100 - SPRINTER BESTAS - MAXION
IVECO - DUCATO - FIAT - FORD VW - GM
TOYOTA MITSUBISHI E MASTER
(14) 3326.1515
(14) 3326.1465
(14) 3026.2184
Rua dos Expedicionários n°2629 Vila Vilar-Ourinhos/SP

SÃO FRANCISCO
PRESENTES & 1,99
AV. Domingos Camerlingo Caló, 2620 - Vila Odilon - Ourinhos SP
(14) 3322-7188 (14) 99815-1763 São Francisco Presentes & 1,99 saofranciscopresentes

ANÚNCIOS CLASSIFICADOS DE PARTICULARES

INSTRUMENTOS

ACORDEON - 120 baixos, marca Sca-la. R\$ 3.800. F. 99661-5613.

MÁQUINAS E EQUIPAMENTOS

CREPEIRA - profissional, a gás. R\$ 800. F. (43) 9688-8705 com Elenice, Cambará.

MÁQUINA DE SORVETE ITALIANNHA - ótimo funcionamento. R\$ 6.000. F. (18) 99626-6838 Assis.

MÁQUINA DE SORVETE EXPRESSO - marca Kloppe, modelo B0332, nº de série EA1007, alimentação 220 50/60h, consumo 2,7 KW, refrigerante: R22, ano de fabricação 2008, 2 cilindros. R\$ 7.500. F. (18) 99654-1778.

FURADEIRA DE BANCADA - MOTOMIL FBM 160i 16mm 5/8 POI - 110v/220V, nunca usada. Ideal para trabalhos pesados em marcenarias, serralherias, carpintarias e oficinas em geral. Retirada pelo comprador, não entrego. Obs: valores na internet chegam a R\$ 2.000, vendo por R\$ 860. Só atendo WhatsApp (11) 99814-9698.

Envie seu anúncio
PELO ZAP!

14.99669-1600



MÓVEIS

BALCÃO DE COZINHA - novo, medindo 1,20 m, retirada no local. R\$ 350. F. (14) 99846-7955.

CADEIRAS DE FERRO - para varanda, 2 unidades. R\$ 450. F. (43) 9688-8705 com Elenice, Cambará.

CAMA - de solteiro nova, sem colchão. R\$ 200. F. (14) 99737-6688.

CAMA CASTELINHO - infantil, em perfeito estado, branca. R\$ 600 (parcela no cartão). F. (14) 99766-7557.

GUARDA-ROUPA - em bom estado, 3 portas de correr, a porta do meio é com espelho, medindo 1,53x2. R\$ 450. F. (14) 98121-6242.

JOGO DE MESA - Mesa com 6 cadeiras almofadadas e madeira revestida, ótimo estado. Almofadas da cadeira na cor palha. Entrega Grátis em Ourinhos, Canitar, Chavantes, Irapé, Ipaussu e Salto Grande. R\$ 500. F. (14) 99613-3156 Cristiane.

MESA - de cerejeira, madeira maciça, para 8 lugares, com extensão, sem cadeiras. R\$ 1.200 aceito proposta. F. (43) 9688-8705 com Elenice, Cambará.

MESA - mesa grande de madeira maciça, de 8 lugares sem cadeiras. R\$ 500. F. (43) 9688-8705.

MESA DE COMPUTADOR - 2 gavetas e suporte para teclado R\$ 150. (14) 99704-0782 com Sueli Bordini. Rua Ribeirão Claro, nº 615 Jardim Matilde.

MESA DE MÁRMORE - pequena. R\$ 200. F. (14) 99753-2371.

RACK - para sala. F. (14) 99704-0782 com Sueli Bordini. Rua Ribeirão Claro, nº 615 Jardim Matilde.

SOFÁ - 3 lugares em excelente estado com 2,25 m. Interessados falar com Andressa. F. (14) 99900-4702.

SOM E IMAGEM

CHROMCAST - para tv, aparelho novo. R\$ 60. F. (14) 99737-6688.

SOUND TOWER - Samsung MX - ST45B, zero na caixa. R\$ 1.000. F. (14) 99621-3056.

TV 20" - Philco, de tubo. R\$ 140 negocia-se. F. (14) 99803-2417 com Manuel.

PEÇAS E ACESSÓRIOS

TRANSBIKE - universal, sem uso, com fita, modelo peixinho. R\$ 70. F. (14) 99761-5531.

PRESTAÇÃO DE SERVIÇOS

AULAS DE TÊNIS - Matrículas abertas, com horários flexíveis, quadra de saibro, professor com experiência, adulto e infantil (maiores de 3 anos). Pacote promocional a partir de R\$ 120/Adulto e R\$ 80/infantil. Agende sua aula experimental. F. (14) 99602-1070.

PASSADEIRA/COZINHEIRA - serviço de qualidade, com equipamentos de passar roupas próprios. F. (14) 99656-8933.

VESTUÁRIO

ROUPAS USADAS - novas, usadas, em perfeito estado. A partir de R\$ 5,00 até 25,00. F. (14)99777-3470 Nadir.

VÍDEO GAME

PLAYSTATION 4 - HD 500 GB, 2 controles, mais 8 jogos, seminovo, em perfeito estado de conservação, tanto no vídeo game, quanto nos controles. R\$ 1.800. F. (14) 99713-6471.

EMPREGO

AÇOUGUEIRO - com experiência, disponibilidade de horário e flexibilidade para trabalhar fins de semana e feriados. Apresentar currículo na Avenida Jacinto Sá, 1762 VI Sândano.

AUXILIAR CONTÁBIL - com experiência em empresas (lucro real, lucro presumido e simples, CRC ativo ou cursando ciências contábeis, conhecimento domínio será um diferencial. Benefícios: salário + vale alimentação. Envie seu currículo para: atendimento@escritorio-mercantil.com.br ou (14) 3302-3733.

AUXILIAR DE COZINHA/ATENDENTE DE RESTAURANTE - vagas para restaurante em Ourinhos. Enviar currículo para lilianeourinhos@gmail.com

BALCONISTA - necessário ter disponibilidade de horários. Interessados enviar currículo no e-mail drogalarourinhos@gmail.com ou entregar pessoalmente na unidade Drogalar, Avenida Doutor Altino Arantes, 92. F. (14) 3324-1300.

CAIXA PARA LOJA - necessário noção básica de informática, ser comunicativa, organizada, proativa, experiência na área administrativa será um diferencial. Enviar currículo em pdf com assunto "vaga caixa" no e-mail renan@asses.com.br

ESTAGIÁRIO EDUCAÇÃO FÍSICA OU FISIOTERAPIA - oportunidade para estudante proativo, boa comunicação, vontade de aprender, interesse na área de reabilitação e condicionamento físico, disponibilidade manhã e tarde. Enviar currículo para (14) 99159-7000 Academia e Fisioterapia Supervisionada Ceaffs.

PROMOTOR DE VENDAS - para trabalhar em outlet, atender com excelência os clientes, arrumação e limpeza do setor de trabalho, conferência de estoque, ensino médio completo, habilidade com atendimento ao público, ser organizado, proativo e pontual, boa comunicação e relacionamento interpessoal. Benefícios: plano de saúde, salário fixo + bonificações. Enviar Currículo para recrutamento@ourimadeiras.com assunto: PROMOTOR DE VENDAS PARA OUTLET.

RECEPCIONISTA - com boa comunicação, proatividade, dinamismo, pontualidade. Benefícios: CLT, salário compatível com a função, VA, plano assistencial e odontológico. Interessados enviar currículo para rh@grupouniplan.com.br com o assunto "Recepcionista Ourinhos/SP"

REPOSITOR DE MERCADORIAS - Não é necessário experiência, sexo masculino, acima de 18 anos. Enviar currículo para (14) 99778-2966 ou presencialmente na Rua Sebastião Simeão de Souza, 532 Jd Santa Fé, Ourinhos - Sup. Bom Jesus.

TOLDOS PARATI CONTRATA - profissional com experiência em pinturas de estruturas metálicas, que resida em Ourinhos. Salário compatível com o conhecimento da função. Enviar curriculum para robson@toldosparati.com.br

VENDEDOR (A) - Ótica Paulista contrata. Enviar currículo para loja2oticaspaulista.com.br

VENDEDOR EXTERNO - 3 vagas para Ourinhos, para atuar e empresa de energia solar, com experiência como vendedor externo, excelente comunicação, veículo próprio e CNH ativa, ensino médio completo, experiência no setor solar será diferencial. Remuneração: salário fixo R\$ 1.800 + comissão (média de R\$ 5.500 total), ajuda de custo de combustível. Enviar currículo para o e-mail interiorespvagas@gmail.com e colocar no campo assunto "Vendedor Solar"

VENDEDOR EXTERNO - 5 vagas para Marília, para atuar em empresa de energia solar, com experiência como vendedor externo, excelente comunicação, veículo próprio e CNH ativa, ensino médio completo, experiência no setor solar será diferencial. Remuneração: salário fixo R\$ 1.800 + comissão (média de R\$ 5.500 total), ajuda de custo de combustível. Enviar currículo para o e-mail interiorespvagas@gmail.com e colocar no campo assunto "Vendedor Solar"

PROCURO EMPREGO

ACOMPANHANTE/BABÁ/LAVADEIRA/PASSADEIRA/SECRETÁRIA/RECEPCIONISTA - ofereço-me para cuidar idosos em hospitais, período noturno, finais de semana, para cuidar de crianças em minha casa, no centro de Ourinhos, trmho 47 anos, disponibilidade de horários. F. (14) 99110-3693 Hérica.

ACOMPANHANTE/CUIDADORA DE IDOSA - ofereço-me para trabalhar, tenho experiência. F. (14) 99643-4453.

CASEIRO - Procuvo vaga de caseiro de chácara que aceite eu, minha esposa e meus filhos. F. 14 99846-9155

DOMÉSTICA - Procuvo emprego de auxiliar de limpeza, doméstica ou diarista. F. (14) 99610-7237 com Daniele.

DOMÉSTICA/ACOMPANHANTE - Procuvo emprego de doméstica, diarista ou acompanhante, tenho experiência. F. (14) 99124-4244.

DOMÉSTICA, BABÁ - Procuvo emprego CLT para doméstica ou babá, tenho experiência. F. (14) 99886-5063 falar com Ana Cristina.

FAXINEIRA - procuro emprego, tenho experiência e referência. F. (14) 99879-4777 Camila.

FAXINEIRA - Ofereço-me para trabalhar. F. (14) 99630-0217 Lázara Costa.

FAXINEIRA - disponibilidade de segunda, quarta e quinta-feira. F. (14) 99607-3180.

FAXINEIRA & OUTROS - Ofereço-me como faxineira, babá, cuidadora de idosos e limpeza em supermercados. F. (14) 99103-7609 com Suelen.

MOTORISTA - Procuvo emprego como motorista, tenho CNH D e E com experiência em carteira. F. (14) 99886-5063 falar com Mário.

Procurou... achou !!! Anunciou... vendeu!!!

RTE RODONAVES TRANSPORTES

Sua encomenda sempre chega bem

OURINHOS/SP (14) 3512.2525 | PIRAJU/SP (14) 3514.1000

WINSTON



RETÍFICA DE MOTORES DIESEL, ÁLCOOL E GASOLINA
UNIDADES INJETORAS - BOMBAS E BICOS INJETORES
COMPRESSORES - BOMBAS DE ALTA - COMMON RAIL



F 14 3322-3055

14 99906-3055

Rua Expedicionário, 1.036 Centro OURINHOS - SP

www.grupowinston.com.br



Atacadão das Antenas

Tradição em antenas há 37 anos atendendo Ourinhos e Região!

Avenida Duque de Caxias, nº 55

CONSEROTOS DE

- Televisões e Eletrônicos
- Instalação de Antenas
- Acessórios para eletrônicos

NOVA PARABÓLICA DIGITAL HD AGORA COM 73 CANAIS

ENTRE EM CONTATO CONOSCO (14) **99143.3326**

SOLLARES ENERGIA SOLAR

ENERGIA SOLAR

(14) 98232-4457

www.sollares.com.br

Avenida Antônio de Almeida Leite, 461 Jd Paulista

Acolher e transformar
Esse é o nosso jeito!
DO FUNDAMENTAL AO PRÉ-VESTIBULAR

colégio **BAGOZI**
Rede OSJ

ALERTA

Propaganda não foi feita somente para sua empresa ou negócio serem lembrados.

Foi feita também para não serem esquecidos.

NEGOCIAÇÃO

Bella Roma
Pizzaria & Esfiharia

RODÍZIO DE PIZZA TODA QUARTA FEIRA

(14) 3322.2100 | (14) 99821.2100

Rua Paraná, 1103 | Av. Luiz Saldanha Rodrigues, 2045

Atendimento das 18:00 as 00:00 horas

LANÇAMENTO - LANÇAMENTO - LANÇAMENTO

Esfira de Costela

MÃOS QUE NÃO SE FECHAM ASSOCIAÇÃO

A.M.F

(14) 99837.1073
(14) 98818.9767

associacaomaosquenaosefecham
projetosocialmaosquenaosefecham

VENHA FAZER PARTE DO NOVO BASQUETE OURINHOS!

Somente a AABO tem a chancela do Governo Federal para a captação da Lei Federal de Incentivo ao Esporte. O único com CNPJ genuinamente ourinhense.

Envie seu anúncio PELO

Whats App

14.99669-1600



Eu só anuncio aqui.

MERCADO SANTA CLARA

COMPARE, COMPROVE E ECONOMIZE!

CHEQUE PRE
08/06/24

OFERTAS EXCLUSIVAS

24/04 à 30/04

ou enquanto durar o estoque. Fotos ilustrativas. Reservamos o direito de limitar a venda por cliente dos produtos em oferta.

CARNE BOVINA MÚSCULO PEDAÇO/MOÍDO KG.	CARNE BOVINA FRALDINHA KG.	LINGUIÇA SUÍNA FRIMESA KG.	COXA SOBRECOPA KG.	FILÉ DE PEITO S/OSSO PCT. KG.	COXINHA DA ASA PCT. KG.
21,99	26,99	14,99	7,69	16,99	11,99
TOUCINHO SUÍNO PICADO PCT. KG.	BACON PEDAÇO KG.	HAMBURGUER BRASIL BURGER 68 GR.	LINGUIÇA DE FRANGO KG.	MASSA DE PASTEL AARSCO ROLO 600GR	
9,99	23,99	1,09	11,99	5,49	
DIANTEIRO DE PORCO COM PELE KG.	PERNIL SUÍNO COM PELE - KG.	BISTECA SUÍNA KG.	COSTELINHA SUÍNA KG.	PRESUNTO PEPEPI PEÇA/PEDAÇO KG.	SALSICHA MANÁ KG.
10,99	11,99	14,99	18,99	19,99	6,99
MUSSARELA PEDAÇO KG.	CARNE BOVINA COSTELA MINGA CONGELADA KG.	SUAN GRAN CORTE CARNUDO KG.	PÃO DE ALHO AARSCO 400 GR.	FÍGADO BOVINO KG.	CALABRESA ESTRELA KG.
28,99	15,99	4,99	7,99	8,99	18,99

OFERTA VÁLIDA 17/04 À 30/04

HIGIENE E LIMPEZA

DETERGENTE LIMPOL 600 ML.	INSETICIDA SPB 450 ML. GRATIS GRATIS 150ml 150ml	CREME DENTAL ORAL-B 70 GR.	SABÃO EM PEDRA YPÊ 681 GR. GR.	SHAMPOO MONANGE 325 ML.	OFERTA VÁLIDA 24/04 À 30/04
1,99	14,99	2,29	8,99	8,49	BISTECA BOVINA KG.
SABÃO EM PÓ ASSIM SACNÊ 800 GR.	SABONETE NIPS 85 GR.	CREME SKALA 1 KG.	PAPEL HIGIÊNICO PALOMA FOLHA SIMPLES LEVE 16 PAGUE 15	CONDICIONADOR MONANGE 325 ML.	27,99
5,99	1,29	8,49	11,99	9,49	

Envie seu anúncio PELO

Whats App

14.99669-1600



Eu só anuncio aqui.



OFERTAS EXCLUSIVAS

17/04 à 30/04

ou enquanto durar o estoque. Fotos ilustrativas.

Reservamos o direito de limitar a venda por cliente dos produtos em oferta.

ARROZ ELIANE 5 KG <p>22,79</p>	AÇUCAR ALTO ALEGRE 5 KG <p>15,99</p>	FARINHA DE TRIGO ANNIELA 1 KG <p>2,59</p>	MACARRÃO ESPAGUETE DALLAS 600 GR <p>2,79</p>	CAFÉ SOLLUS 600 GR <p>12,49</p>	MOLHO DE TOMATE TCHETTO 300 GR <p>1,39</p>	
REQUEIJÃO VIGOR 200 GR <p>6,99</p>	EXTRATO DE TOMATE KAVANTE 350 GR <p>3,89</p>	ERVILHA RAMY SACHÊ 200 GR <p>2,49</p>	MILHO VERDE RAMY SACHÊ 200 GR <p>2,89</p>	FAROFA MOSIL 250 GR <p>2,49</p>	MAIONESE HELLMANN'S 600 GR <p>8,99</p>	
MARGARINA VIGOR 600 GR <p>5,79</p>	BISCOITO NINFA MAIZENA E LEITE 370 GR <p>3,99</p>	BOMBOM GAROTO 250 GR <p>10,99</p>	LEITE CONDENSADO PIRACANJUBA 395 GR <p>4,79</p>	CREME DE LEITE PIRACANJUBA 200 GR <p>3,19</p>	BEBIDA LÁCTEA FERMENTADA CAROLINA BANDEJA 610 GR <p>2,99</p>	
TEMPERO DO CHEF 280 GR <p>2,39</p>	SORVETE BEGUETTO POTE 1,6 LITRO <p>19,49</p>	AZEITE DE ÓLEO COMPOSTO ESSENCIA PORTUGUESA 500 ML <p>15,99</p>	ACHOCOLATADO MOCOQUINHA 200 ML <p>1,19</p>	SARDINHA PESCADOR 125 GR <p>4,29</p>	ACHOCOLATADO TODDY 370 GR <p>8,49</p>	
PAPEL TOALHA YURI COM 02 UNIDADES <p>3,69</p>	CERVEJA IMPÉRIO LATA 350ML S/GELO <p>2,69</p>	CERVEJA CONTI LATA 350ML S/GELO <p>2,19</p>	VINHO PORTO MOURO 750ML S/GELO <p>11,99</p>	CERVEJA ITAIPAVA LATA 350 ML S/GELO <p>1,99</p>	REFRIGERANTE TAUBAIANA 2 LITROS S/GELO <p>3,79</p>	
<p>LOJA 1 Rua Prof. Cândido B. Filho, 815 - Pq. Miras Gerais - Ourinhos/SP 3325.2215</p> <p>LOJA 4 Rua Marechal Deodoro, 312 - Vila Margarida - Ourinhos/SP 3026.3922</p> <p>LOJA 5 Rua João A. de Moraes, 190 - Residencial Santa Fátima - Chavantes/SP 3342.1444</p> <p>LOJA 6 Rua Vicente E. de Lucca, 510 - R. dos Passaros - Ourinhos/SP 3026.6965</p> <p>LOJA 7 Rua Rafael Nischese, 577 - Jardim Itamaraty - Ourinhos/SP 3026.7535</p>			<p>CHEQUE PRÉ 08/06/24</p>		VINAGRE VINARO 750 ML <p>1,69</p>	KETCHUP QUERO 400 GR <p>5,49</p>



Sua **melhor opção** de moradia na cidade.



Suíte



Piscina & Lazer completo



Steak house



Acabamento de alto nível



Varanda gourmet

Visite o plantão:

Av. Antonio Almeida Leite, 491, Jd. Paulista
(em frente à Costelaria)

GRUPOADN

Divulgação de breve lançamento e informações aos interessados.

Não entendo.

Minha empresa possui ótimas instalações,
preços competitivos e um bom atendimento.

Porém, as vendas continuam baixas.

O que
pode estar
acontecendo?

O MINISTÉRIO DO **NEGOCÍO** ADVERTE:
NÃO FAZER PROPAGANDA É PREJUDICIAL
À SAÚDE DA SUA EMPRESA.

SEJA
BEM-VINDO
COLÉGIO
JEAN PIAGET.

colégio
BAGOZZI
Rede OSJ

Santa Casa de Misericórdia de Chavantes

**Relatório sobre as
demonstrações financeiras
em 31 de dezembro de 2023**

Santa Casa de Misericórdia de Chavantes

Balço patrimonial Em reais

ATIVO	Nota	2.023	2.022	PASSIVO E PATRIMÔNIO LÍQUIDO	Nota	2.023	2.022
CIRCULANTE				CIRCULANTE			
Caixa e equivalentes de caixa	4	40.704.753	23.670.052	Fornecedores e contas a pagar	8	1.964.872	3.604.004
Contas a receber	5	552.093	222.354	Honorários médicos	9	4.586.378	3.356.929
Estoques	6	1.868.065	1.911.698	Obrigações sociais e trabalhistas	10	17.963.609	8.027.129
Adiantamentos		136.708	170.682	Obrigações fiscais	11	1.763.336	400.462
Outros créditos		-	-	Empréstimos		16.603	37.960
Total do ativo circulante		43.261.619	25.974.786	Outras contas a pagar		-	517
				Total do passivo circulante		26.294.798	15.427.002
NÃO CIRCULANTE				NÃO CIRCULANTE			
Outros créditos		-	-	Obrigações fiscais	11	81.339	181.963
Depósitos Judiciais		-	-	Provisões Contingenciais	12	2.364.778	1.049.203
Imobilizado	7	1.821.486	766.546	Total do passivo não circulante		2.446.117	1.231.165
Total do ativo não circulante		1.821.486	766.546	PATRIMÔNIO LÍQUIDO			
				Patrimônio social		1.643.466	1.643.466
				Superávit dos exercícios anteriores		9.604.985	6.488.225
				Superávit do exercício atual		5.093.739	1.951.474
				Total do patrimônio líquido		16.342.190	10.083.165
TOTAL DOS ATIVOS		45.083.105	26.741.332	TOTAL DO PASSIVO E PATRIMÔNIO LÍQUIDO		45.083.105	26.741.332

Santa Casa de Misericórdia de Chavantes

Demonstração do resultado do exercício

Encerramento em 31 de dezembro

Em reais

	Notas	<u>2.023</u>	<u>2.022</u>
RECEITAS OPERACIONAIS			
Recursos próprios			
Receitas recursos privados	13	<u>165.382</u>	<u>2.849.615</u>
		<u>165.382</u>	<u>2.849.615</u>
Recursos de terceiros			
Subvenções governamentais	14	432.080.163	176.368.099
Receitas financeiras		1.578.299	2.406.221
Outras receitas		<u>-</u>	<u>-</u>
		<u>433.658.462</u>	<u>178.774.320</u>
TOTAL DAS RECEITAS		<u>433.823.844</u>	<u>181.623.935</u>
DESPESAS OPERACIONAIS			
Despesas com pessoal	15	(123.357.844)	(58.694.268)
Serviços de terceiros	16	(219.947.755)	(105.526.451)
Drogas, medicamentos e materiais	17	<u>(37.129.031)</u>	<u>(8.721.176)</u>
		<u>(380.434.629)</u>	<u>(172.941.896)</u>
Despesas gerais e administrativas	18	(47.549.390)	(6.558.578)
Amortização e depreciação	7b	(194.342)	(18.238)
Despesas financeiras		<u>(551.744)</u>	<u>(153.750)</u>
		<u>(48.295.475)</u>	<u>(6.730.565)</u>
TOTAL DAS DESPESAS		<u>(428.730.105)</u>	<u>(179.672.461)</u>
SUPERAVIT DOS EXERCÍCIOS		<u>5.093.739</u>	<u>1.951.474</u>
Outros resultados abrangentes		<u>-</u>	<u>-</u>
RESULTADO ABRANGENTE DOS EXERCÍCIOS		<u>5.093.739</u>	<u>1.951.474</u>
	Patrimônio social	Superavit dos Exercícios	Total
EM 1º DE JANEIRO DE 2022	<u>1.643.466</u>	<u>6.488.225</u>	<u>8.131.691</u>
Transferência	-	-	-
Ajuste Exercício Anteriores	-	-	-
Superavit do Exercício	<u>-</u>	<u>1.951.474</u>	<u>1.951.474</u>
EM 31 DE DEZEMBRO DE 2022	<u>1.643.466</u>	<u>8.439.699</u>	<u>10.083.165</u>
Ajuste Exercício Anteriores	-	-	-
Superavit do Exercício	<u>-</u>	<u>6.259.025</u>	<u>6.259.025</u>
EM 31 DE DEZEMBRO DE 2023	<u>1.643.466</u>	<u>14.698.724</u>	<u>16.342.190</u>

Fluxo de caixa das atividades operacionais	<u>2.023</u>	<u>2.022</u>
Superávit dos exercícios	6.259.025	1.951.474
Depreciação e amortização	194.342	(413.788)
Encargos e juros sobre financiamentos	-	-
Superávit dos exercícios ajustado	<u>6.453.367</u>	<u>1.537.686</u>
Variações nos ativos e passivos		
Contas de receber	(329.738)	(160.639)
Estoques	43.632	(1.627.813)
Adiantamento a fornecedores	33.974	(154.135)
Outros ativos circulantes	-	25.542
Outros ativos não circulantes	-	39.396
Depósitos judiciais	-	8.874
Fornecedores	(1.639.132)	4.627.418
Honorários médicos	1.229.449	3.295.786
Obrigações sociais e trabalhistas	9.936.480	276.259
Obrigações fiscais	1.362.873	133.520
Outros passivos	<u>1.214.434</u>	<u>996.981</u>
Caixa líquido gerado pelas atividades operacionais	<u>18.305.340</u>	<u>8.998.874</u>
Fluxos de caixa das atividades de investimentos		
Aquisições de imobilizado e intangível	<u>(1.249.282)</u>	<u>971.881</u>
Caixa líquido aplicado nas atividades de investimentos	<u>(1.249.282)</u>	<u>971.881</u>
Fluxos de caixa das atividades de investimentos		
Empréstimo e Financiamentos	<u>(21.357)</u>	<u>(19.295)</u>
Caixa líquido aplicado nas atividades de investimentos	<u>(21.357)</u>	<u>(19.295)</u>
Aumento do caixa e equivalentes de caixa	<u>17.034.701</u>	<u>9.951.460</u>
Demonstração do aumento do caixa e equivalentes de caixa		
No início do exercício	23.670.052	13.718.592
No fim do exercício	<u>40.704.753</u>	<u>23.670.052</u>
Aumento do caixa e equivalentes de caixa	<u>17.034.701</u>	<u>9.951.460</u>

1 Contexto operacional

A SANTA CASA DE MISERICÓRDIA DE CHAVANTES, aqui simplesmente denominada Associação, fundada no dia 22 (vinte e dois) de agosto de 1967 (mil novecentos e sessenta e sete), é associação civil de direito privado, com duração indeterminada, sem fins lucrativos e de natureza filantrópica, com sede social na Rua Maria Ferreira, 22, tendo seu foro jurídico à comarca de Chavantes, Estado de São Paulo, estando devidamente registrada no Registro de Títulos e Documentos e Civil de Pessoas Jurídicas da Comarca de Chavantes - SP, sob nº 51, do livro A-9; que é regida pelo presente estatuto social, por seu Regimento Interno e pelas disposições legais aplicáveis. **a) Objetivos Sociais** - I - Manter, administrar e desenvolver o hospital e seus bens para atendimento público, assim como estabelecimentos destinados a prestação de serviços de saúde, tanto em regime de internação quanto atendimentos ambulatoriais, urgência e emergência, mantendo gratuitamente leitos, serviços médicos hospitalares para aqueles que procurarem e necessitarem de seus serviços, sem distinção de nacionalidade, raça, credo religioso, opinião política ou qualquer outra condição, tanto em regime de internação quanto atendimentos ambulatoriais, urgência e emergência: II - Prestar assistência integral à saúde, por intermédio de hospitais, ambulatórios, postos de saúde, pronto socorros, serviços especializados de urgência e emergência ou atenção básica que venha a gerir, mantendo-os e provendo-os, assim como de suas dependências, condizentes com o desenvolvimento da gestão na área da saúde: III - Desenvolver a pesquisa na área da administração hospitalar e na gestão da saúde para favorecer o aperfeiçoamento das atividades intrínsecas a ela, além de desenvolver programas de saúde coletivas e comunitárias, podendo realizar ações de imunização, educação em saúde, prevenção e controle de doenças e de orientação sanitárias; IV - Promover atividades ligadas ao desenvolvimento do ser humano, sua integração social, cooperar no ensino, pesquisa e difusão no conhecimento científico, promovendo para isso parcerias e convênios com instituições e entidades congêneres e públicas; V - Desenvolver, manter, incrementar e gerir atividades e projetos nas áreas da assistência social, saúde e educação; VI - Promover o desenvolvimento socioeducacional do indivíduo por meio de sua atuação na área da educação, além de criar, manter, incrementar e gerir atividades e projetos em tal área, inclusive creches/ CEI, educação infantil e estabelecimentos educacionais. VII - Observância dos princípios da legalidade, impessoalidade, moralidade, publicidade, economicidade e da eficiência para o alcance de suas finalidades sociais. **b) Atividades operacionais exercidas** - Atualmente, a Santa Casa de Misericórdia de Chavantes, possui unidade própria, o Hospital da Santa Casa de Chavantes, que funciona ininterruptamente há mais de 100 anos, atendendo a população da cidade de Chavantes e região do Departamento Regional de Saúde – DRS de Marília (3 milhões de habitantes).

Apesar da cidade de Chavantes ter aproximadamente 14 mil habitantes, o Hospital da Santa Casa de Chavantes é Referência Regional para o Estado de São Paulo nas mais diversas áreas cirúrgicas, incluindo Alta Complexidade em Oftalmologia, o que abrange uma área de mais de 3 milhões de habitantes. Também somos referência em especialidades e exames complementares para os 2 Consórcios Regionais (UMMES e CIVAP).

Com a experiência de seus diretores e conselheiros, que atuam há mais de 40 anos em Gestão de Equipamentos de saúde, também é uma Organização Social de Saúde – OSS, estando capacitada à formalizar contratos de gestão com os mais diversos entes governamentais, passando a estar a serviço não só dos pacientes de sua mantenedora, localizada no município de Chavantes-SP, mas também em mais de 20 projetos, divididos em mais de 10 municípios e 04 Estados.

A Santa Casa de Chavantes é uma entidade filantrópica que desde a sua fundação, atua em conformidade com a legislação e na prestação de contas aos órgãos contratantes, reguladores e fiscalizadores. Como uma associação socialmente responsável, pratica uma gestão baseada em um sistema de governança corporativa, que tem na transparência um dos seus pilares.

2 Apresentação das demonstrações financeiras

As demonstrações financeiras foram elaboradas com base nas práticas contábeis adotadas no Brasil, as quais abrangem a legislação societária, os pronunciamentos, as orientações e as interpretações emitidas pelo Comitê de Pronunciamentos Contábeis (CPC) e as normas emitidas pelo Conselho Federal de Contabilidade (CFC), em especial a Resolução CFC nº 1.409/12 que aprovou a ITG 2002, para as Entidades sem finalidade de lucros. A emissão dessas demonstrações financeiras foi autorizada pela administração em 31 de março de 2.024.

2.1 Base de Mensuração

As demonstrações financeiras foram preparadas com base no custo histórico com exceção dos instrumentos financeiros mensurados pelo valor justo por meio do resultado.

2.2 Moeda funcional e moeda de apresentação

Essas demonstrações financeiras são apresentadas em real, que é a moeda funcional da Entidade.

2.3 Uso de estimativas e julgamentos

A elaboração das demonstrações financeiras de acordo com as práticas contábeis adotados no Brasil exige que a Administração faça julgamentos, estimativas e premissas que afetam a aplicação de políticas contábeis e os valores reportados de ativos, passivos, receitas e despesas. Os resultados podem divergir dessas estimativas. Estimativas e premissas são revistas de maneira contínua. Revisões com relação a estimativas contábeis são reconhecidas no período em que as estimativas são revisadas e em quaisquer períodos futuros afetados. As informações sobre incertezas de premissas e estimativas que apresentem risco significativo de resultar em ajuste material no próximo exercício financeiro e julgamentos críticos referentes às políticas contábeis adotadas que apresentam efeitos sobre os valores reconhecidos nas demonstrações financeiras estão incluídos nas seguintes notas explicativas: • Nota 7 - Depreciação e amortização do imobilizado e intangível;

3 Resumo das principais políticas contábeis

As políticas contábeis descritas em detalhes abaixo têm sido aplicadas de maneira consistente a todos os períodos apresentados nessas demonstrações financeiras.

Ativos circulantes e não circulantes

3.1 Caixa e equivalentes de caixa

Incluem valores em caixa, contas bancárias e investimentos de curto prazo com liquidez imediata e vencimento igual ou inferior a 90 (noventa) dias e com insignificante risco de variação no valor de mercado, sendo demonstrados pelo custo acrescido de juros auferidos.

3.2 Contas a receber de clientes

As contas a receber de clientes correspondem aos valores a receber de clientes pela prestação de serviços no curso normal das atividades da Entidade.

3.3 Estoques

Os estoques são avaliados ao custo médio de aquisição, que não exceda o valor de realização e referem-se aos produtos de materiais médico-hospitalares, de conservação e consumo geral, higiene, lavanderia, gêneros alimentícios e medicamentos.

3.4 Imobilizado

Demonstrado pelo valor do custo de aquisição e contempla a depreciação correspondente, que é calculada pelo método linear e leva em consideração o tempo de vida útil e econômica estimado dos bens.

3.5 Passivos circulantes e não circulantes

Os passivos circulantes e não circulantes são demonstrados pelos valores conhecidos ou calculáveis acrescidos, quando aplicável dos correspondentes encargos, variações monetárias e/ou cambiais incorridas até a data do balanço patrimonial.

3.6 Provisões

- Uma provisão é reconhecida no balanço quando a Entidade possui uma obrigação legal ou constituída como resultado de um evento passado, e é provável que em recurso econômico seja requerido para saldar a obrigação. As provisões são registradas tendo como base as melhores estimativas do risco envolvido.

3.7 Receita diferida

As receitas diferidas de custeio ou de investimento são reconhecidas conforme NBC TG 07 – (Subvenção e Assistência Governamentais), ou seja, mediante o gasto incorrido dos custos e despesas operacionais.

3.8 Patrimônio social

Composto pelos resultados obtidos ao longo do período de existência da Entidade, que não tem capital social, devido a sua natureza jurídica de associação, conforme prevê o art. 44 e seguintes do Código Civil.

3.9 Receitas e despesas

O resultado das operações é apurado pelo regime de competência de exercício, tendo o seu valor apurado, incorporado ao patrimônio social. **Receitas de subvenções** - As receitas auferidas por subvenções correspondem à cobertura dos gastos de custeio dos respectivos objetos contratados, e são reconhecidas no resultado do exercício proporcionalmente aos gastos incorridos. **Custos e despesas** - Os custos e despesas incorridos correspondem basicamente às despesas com pessoal, o consumo de materiais e medicamentos hospitalares, serviços médicos necessários, serviços de terceiros relacionados direta ou indiretamente ao funcionamento das operações hospitalares e despesas administrativas.

Instrumentos financeiros

3.10 Ativos financeiros não derivativos

A Entidade reconhece os recebíveis e depósitos inicialmente na data em que foram originados. Todos os outros ativos financeiros (incluindo os ativos designados pelo valor justo por meio do resultado) são reconhecidos inicialmente na data da negociação na qual se torna uma das partes das disposições contratuais do instrumento. A Entidade tem os seguintes ativos financeiros não derivativos: caixa e equivalentes de caixa e contas a receber de clientes.

3.11 Passivos financeiros não derivativos

Todos os passivos financeiros não derivativos da Entidade são reconhecidos inicialmente na data de negociação na qual se torna uma parte das disposições contratuais do instrumento. A Entidade baixa um passivo financeiro quando tem suas obrigações contratuais retiradas, canceladas ou vencidas. A Entidade tem os seguintes passivos financeiros não derivativos: fornecedores, honorários médicos e empréstimos.

4 Caixa e equivalente de caixa

Composto pelos valores da rubrica "Disponível":

Descrição	<u>2.023</u>	<u>2.022</u>
Fundo fixo	-	-
Banco conta movimento (a)	474.239	33.499
Aplicações financeiras de curto prazo (b)	<u>40.230.514</u>	<u>23.636.553</u>
	40.704.753	23.670.052

(a) Correspondem aos saldos disponíveis em conta corrente depositadas nos Bancos, Banco do Brasil e Caixa Econômica Federal.

(b) As aplicações financeiras de curto prazo estão representadas através de recursos financeiros mantidos no Banco do Brasil, pela modalidade de fundos de investimentos de renda fixa. No exercício de 2023 esses investimentos foram remunerados pela taxa média de 13,00% ao ano.

5 Contas a receber

Descrição	<u>2.023</u>	<u>2.022</u>
IRRF s/ aplicação a recuperar	463.597	181.372
Tributos e contrib. sociais a compensar	<u>37.795</u>	<u>40.982</u>
	501.392	222.354

6 Estoques

Descrição	<u>2.023</u>	<u>2.022</u>
Materiais hospitalares de consumo	842.632	602.177
Medicamentos	940.623	1.221.647
Gêneros Alimentícios	26.973	24.763
Instrumental	28.122	59
Material de higiene, limpeza e conservação	<u>29.715</u>	<u>63.052</u>
	1.868.065	1.911.698

7 Imobilizado e Intangível**a) Composição**

Itens	<u>Custo</u>	<u>Acumulada</u>	<u>2.023</u>	<u>2.022</u>
			<u>Líquido</u>	<u>Líquido</u>
Edificações e Benfeitorias	-	-	-	-
Equipamento de Comunicação Instalações	4.660	(478)	4.182	4.660
Máquinas, Aparelhos e Equipos	1.094.457	(111.935)	982.522	523.948
Móveis e Utensílios	916.711	(81.929)	834.782	237.938
(-) Depreciação	-	-	-	-
Total imobilizado	<u>2.015.828</u>	<u>(194.342)</u>	<u>1.821.486</u>	<u>766.545</u>

b) Movimentação

Itens	<u>Saldo em 31/12/22</u>	<u>Adições</u>	<u>Depreciação</u>	<u>Saldo em 31/12/23</u>
Edificações e Benfeitorias	-	-	-	-
Equipamento de Comunicação Instalações	4.660	-	(478)	4.182
Máquinas, Aparelhos e Equipos	523.948	570.509	(111.935)	982.522
Móveis e Utensílios	237.938	678.773	(81.929)	834.782
(-) Depreciação	-	-	-	-
	<u>766.545</u>	<u>1.249.282</u>	<u>(194.342)</u>	<u>1.821.486</u>

8 Fornecedores

Descrição	<u>2.023</u>	<u>2.022</u>
Materiais, medicamentos e serviços	<u>1.964.872</u>	<u>3.604.004</u>
	<u>1.964.872</u>	<u>3.604.004</u>

9 Honorários médicos

Descrição	<u>2.023</u>	<u>2.022</u>
Honorários médicos pessoa jurídica	<u>4.586.378</u>	<u>3.356.929</u>
	<u>4.586.378</u>	<u>3.356.929</u>

10 Obrigações sociais e trabalhistas

Descrição	<u>2.023</u>	<u>2.022</u>
Salários e ordenados	6.981.121	2.748.480
FGTS (a)	886.240	364.038
INSS	872.672	332.134
Provisão de férias e encargos	8.470.026	4.397.517
Outras	<u>638.801</u>	<u>184.960</u>
	<u>17.848.860</u>	<u>8.027.129</u>

11 Obrigações fiscais

Descrição	<u>2.023</u>	<u>2.022</u>
Imposto de renda retido na fonte	297.271	93.874
Imposto sobre serviços retidos na fonte	358.226	8.394
Pis, Cofins e CSLL retidos na fonte	940.029	291.628
Outros	<u>167.810</u>	<u>6.567</u>
Passivo circulante	<u>1.763.336</u>	<u>400.462</u>
Parcelamento Lei 11.941/2009	6.844	23.143
Parcelamento Cód. 1708 e 5951 (2015)	7.645	6.409
Parcelamento INSS 1593623	2.664	6.993
Parcelamento PERT 2017 (Demais Créditos)	4.462	11.809
Parcelamento Cód.1708 e 5952 (2019)	4.807	13.083
Parcelamento INSS (2019)	4.806	15.723
Parcelamento Convênio 2446/2013	<u>50.111</u>	<u>104.802</u>
Passivo não circulante	<u>81.339</u>	<u>181.963</u>

12 Provisões contingenciais

O reconhecimento, a mensuração e a divulgação das provisões, dos ativos e passivos contingentes e das obrigações legais são efetuados de acordo com os critérios definidos pela Norma Brasileira de Contabilidade – NBC TG 25 (R2) – Provisões, Passivos Contingentes e Ativos Contingentes, quando não houver norma específica.

As provisões são reconhecidas nas Demonstrações Financeiras quando, fundamentados na natureza das ações, na opinião de assessores jurídicos e da Administração, e na complexidade e experiência de transações semelhantes, for considerado provável o risco de perda de uma ação judicial ou administrativa, com uma provável saída de recursos para a liquidação das obrigações e quando os montantes envolvidos forem mensuráveis com suficiente segurança, sendo quantificados quando da citação/notificação judicial.

Os ativos contingentes não são reconhecidos nas Demonstrações Financeiras, entretanto, quando houver claras evidências que assegurem a garantia de sua realização, usualmente representado pelo trânsito em julgado da ação e pela confirmação da capacidade de sua recuperação por recebimento ou compensação por outro exigível, são reconhecidos como ativo. Os passivos contingentes mensurados individualmente e classificados como de perdas possíveis não são reconhecidos nas Demonstrações Financeiras, sendo divulgados em notas explicativas; aqueles classificados como remotos não necessitam de provisionamento ou divulgação.

Descrição	Provisão	<u>2.023</u>	<u>2.022</u>
RT	Provável	884.178	149.203
RT	Possível	445.341	337.722
Danos Moral	Possível	950.000	10.000
Erro Médico	Provável	1.339.600	900.000
Erro Médico	Possível	-	3.876.919
		<u>3.619.119</u>	<u>5.273.843</u>

13 Receitas com convênios privados

As receitas com convênios referem-se basicamente aos atendimentos das atividades hospitalares do convênio UNIMED, que no exercício de 2023 montaram a R\$ 165.382 (Em 2022 – R\$ 160.625).

14 Receitas de subvenções governamentais

As receitas com subvenções referem-se a contratos de gestão, convênios e Termos de colaboração pactuados com órgãos públicos, que no exercício de 2023 montaram a R\$ 432.080.163 (Em 2022 – R\$ 432.027.529).

15 Despesas com pessoal

Descrição	<u>2.023</u>	<u>2.022</u>
Salários e ordenados.	(82.764.698)	(38.453.175)
Décimo terceiro salário	(7.487.417)	(3.206.092)
Férias	(10.650.220)	(4.141.376)
FGTS	(7.889.172)	(3.780.395)
Contribuição patronal ao INSS	(28.050.849)	(12.776.055)
(-) Isenção da contribuição patronal ao INSS	28.050.849	12.732.579
Outras despesas com pessoal	(14.566.337)	(9.069.754)
	<u>(123.357.844)</u>	<u>(58.694.268)</u>

16 Serviços de terceiros

Descrição	<u>2.023</u>	<u>2.022</u>
Serviços médicos tomados de pessoa jurídica	(184.901.260)	(90.503.770)
Serviços tomados de pessoal jurídica	(35.046.495)	(15.022.681)
	<u>(219.947.755)</u>	<u>(105.526.451)</u>

17 Drogas, materiais e medicamentos

Descrição	<u>2.023</u>	<u>2.022</u>
Medicamentos	(11.816.514)	(2.879.180)
Materiais de laboratório	(3.031.133)	(87.455)
Materiais hospitalares de consumo	(10.353.900)	(3.120.859)
Gases medicinais	(2.220.851)	(238.929)
Outros	<u>(9.706.633)</u>	<u>(2.394.753)</u>
	<u>(37.129.031)</u>	<u>(8.721.176)</u>

18 Despesas Gerais e Administrativas

Descrição	<u>2.023</u>	<u>2.022</u>
Energia elétrica, água, gás, telefone e internet	(1.592.558)	(118.301)
Manutenções em gerais	(3.333.186)	(1.199.442)
Locações	(3.993.606)	(1.784.674)
Materiais de escritório e impressos	(674.698)	(347.916)
Materiais de Higiene limpeza e conservação	(115.707)	(26.924)
Viagens e estadias	(1.098.697)	(189.362)
Condução - taxis – estacionamento, frentes e carretos	(694.064)	(170.039)
Alimentação	(4.870.918)	(123.248)
Assessoria e consultoria	(1.154.439)	(768.657)
Outros	<u>(30.021.517)</u>	<u>(1.830.015)</u>
	<u>(47.549.390)</u>	<u>(6.558.578)</u>

19 INSS Patronal

- (a) Certificado de Entidade Beneficente de Assistência Social - Em 24 de julho de 2018, foi publicada no Diário Oficial da União a portaria nº 1.128 que renovou o CEBAS (Certificado de Entidade Beneficente de Assistência Social) da Santa Casa de Misericórdia de Chavantes, relativo ao triênio de 2019 a 2021, e no momento, o novo pedido de renovação foi protocolado conforme SEI 25000.100015/2021-31, e esta entidade está alcançada pelo disposto no parágrafo 2º do artigo 24 da Lei 12.101/2009, ao estabelecer que a certificação da entidade permanecerá válida até a data da decisão sobre o requerimento da renovação tempestivamente apresentado.
- (b) Apresentação da cota patronal - A cota patronal e sua respectiva isenção estão demonstradas na nota explicativa nº 14 - Despesas com pessoal não afetando o resultado do exercício.

20 Renúncia fiscal

A Santa Casa de Misericórdia de Chavantes, é uma entidade sem fins lucrativos, imune ao recolhimento do imposto de renda e isenta da contribuição social sobre o superávit, assim como em relação à contribuição patronal do INSS. A Santa Casa de Misericórdia de Chavantes é uma organização social de saúde, que não efetuou nenhuma distribuição de parcela de seu patrimônio ou renda, a qualquer título, aplicando seus recursos integralmente em suas finalidades estatutárias, no país. Por conseguinte, cumpre os requisitos legais para o não pagamento/recolhimento de impostos e contribuições assim discriminado: Esfera Federal - Na esfera federal o benefício constitucional da imunidade e isenções legais asseguram à Santa Casa de Misericórdia de Chavantes o não pagamento/recolhimento dos seguintes impostos/contribuições: Imposto de Renda Pessoa Jurídica (IRPJ), Imposto de Renda retido na Fonte (IRRF) sobre aplicações de renda fixa e variável, Contribuição Social sobre o Lucro (CSLL), Contribuição para o Financiamento da Seguridade Social (COFINS). Esfera Municipal

- O benefício constitucional de isenção assegura o não pagamento / recolhimento do Imposto Sobre Serviços de Qualquer Natureza (ISSQN) à Prefeitura Municipal, através de requerimentos específicos. Em atendimento a ITG 2.002 (R1) - entidade sem finalidade de lucros, aprovada pela resolução do Conselho Federal de Contabilidade n.º 1.409/12, o valor da renúncia fiscal que a entidade obteve no exercício de sua atividade, como se a obrigação devida fosse, está apresentado abaixo:

Descrição	<u>2.023</u>	<u>2.022</u>
Contribuição para o financiamento da seguridade social	(32.838.092)	(13.620.546)
Contribuição patronal ao INSS	<u>(28.050.849)</u>	<u>(12.776.055)</u>
	<u>(60.888.941)</u>	<u>(26.396.602)</u>

Ressalte-se que os valores das contribuições são informados apenas nas notas explicativas, observado o seguinte: as referidas contribuições não representam custo, despesa ou obrigação da entidade em razão de sua imunidade e isenção tributária, bem como nenhum ganho efetivo, perda ou risco potencial à entidade.

21 Pacientes Atendidos

"Em conformidade aos requisitos do Ministério da Saúde no que diz respeito às internações, atendimentos ambulatoriais e ações prioritárias definidas na Lei 12.101 de 27 de novembro de 2009, sua atualização por meio da Lei 12.868 de 15 de outubro de 2013, Decreto 8.242 de 23 de maio de 2014, e Portaria 834 de 26 de Abril de 2016, apresentamos a apuração do percentual de atendimento ao SUS utilizando por base os atendimentos realizados:

No exercício de 2.023"

Descrição	Procedimento Ambulatorial
Paciente SUS	
(A) - Total de pacientes SUS (internações e atendimentos)	<u>39.550</u>
Paciente NÃO SUS	
(B) - Total de pacientes não SUS (internações e atendimentos)	<u>1.509</u>

(C) = (A + B) = Total de pacientes	<u>41.059</u>
Percentual de Prestação de Serviços	
F) = (C / E) - SUS	95,79%
(G) = (D / E) - NÃO SUS	4,21%
TOTAL	<u>100%</u>

Portanto, a Entidade apurou 95,79% de atendimento ambulatorial a pacientes SUS, índice superior ao determinado pela Lei 12.101/09.

22 Outros Assuntos

A Santa Casa de Chavantes recebe certificação de segurança e qualidade na área da saúde. Unidade é a 5ª Santa Casa do estado de São Paulo atestada pelo selo de acreditação ONA. O investimento contínuo em infraestrutura, segurança e atendimento à população ganhou o reconhecimento mais uma vez, recebendo a creditação ONA nível 1, é a quinta Santa Casa do Estado de SP, a décima quarta do Brasil e o centésimo Hospital Filantrópico a receber a creditação. Em 2023, também foi um ano em que nossas equipes e unidades administradas receberam diversos elogios da população, fomos reconhecidos em importantes prêmios do setor de saúde e rumamos ao alcance de relevantes certificações internacionais que atestam a qualidade dos serviços prestados, resultante desse exímio empenho de cada colaborador e parceiros que percorrem conosco esta caminhada. Em 2023, ano marcado por mais um capítulo de uma exitosa trajetória que, neste ano, completou UM SÉCULO. A qualidade, a humanização e o respeito, algumas de nossas marcas, são resultados do aprimoramento contínuo do nosso trabalho, 2024 será um ano de ainda mais trabalho e grandes realizações.

Composição:

ANIS GHATTAS MITRI FILHO
PRESIDENTE
CPF: 330.693.348-14

LUIZ FERNANDO
CARNEIRO CONTADOR
CRC – PR No. 052885/O-4 - SP

As notas explicativas da administração são parte integrante das demonstrações financeiras

RELATÓRIO DO AUDITOR INDEPENDENTE SOBRE AS DEMONSTRAÇÕES CONTÁBEIS

Ilmos. Srs.
Diretores e Conselheiros da
SANTA CASA DE MISERICÓRDIA DE CHAVANTES

Opinião sobre as demonstrações contábeis

Examinamos as demonstrações contábeis da SANTA CASA DE MISERICÓRDIA DE CHAVANTES, estabelecida na cidade de Chavantes, Estado de São Paulo, à R. Maria Ferreira nº 22, bairro Centro, inscrita no CNPJ sob nº 73.027.690/0001-46, que compreendem o Balanço Patrimonial (BP), em 31 de dezembro de 2023 e as respectivas Demonstração do Resultado (DRE), Demonstração das Mutações do Patrimônio Líquido (DMPL) e Demonstração dos Fluxos de Caixa (DFC) para o exercício findo nessa data, bem como as correspondentes Notas Explicativas, incluindo o resumo das principais políticas contábeis.

Em nossa opinião, as demonstrações contábeis acima referidas apresentam adequadamente, em todos os aspectos relevantes, a posição patrimonial e financeira da SANTA CASA DE MISERICÓRDIA DE CHAVANTES, em 31 de dezembro de 2023, o desempenho de suas operações e os seus fluxos de caixa para o exercício findo nessa data, de acordo com as práticas contábeis adotadas no Brasil aplicáveis às Entidades sem finalidade de lucro (ITG 2002 (R1)).

Base para opinião sobre as demonstrações contábeis

Nossa auditoria foi conduzida de acordo com as normas brasileiras e internacionais de auditoria. Nossas responsabilidades, em conformidade com tais normas, estão descritas na seção a seguir intitulada "Responsabilidades do auditor pela auditoria das demonstrações contábeis". Somos independentes em relação à Entidade, de acordo com os princípios éticos relevantes previstos no Código de Ética Profissional do Contador e nas normas profissionais emitidas pelo Conselho Federal de Contabilidade (CFC), e cumprimos com as demais responsabilidades éticas de acordo com essas normas. Acreditamos que a evidência de auditoria obtida é suficiente e apropriada para fundamentar nossa opinião.

Principais assuntos de Auditoria

Principais assuntos de Auditoria são aqueles que, em nosso julgamento profissional, foram os mais significativos em nossa Auditoria do exercício corrente. Esses assuntos foram tratados no contexto de nossa Auditoria das demonstrações contábeis como um todo e na formação de nossa opinião sobre essas demonstrações contábeis e, portanto, não expressamos uma opinião separada sobre esses assuntos, além daqueles já descritos na seção "Base para opinião sobre as demonstrações contábeis" e "Outras informações que acompanham as demonstrações contábeis consolidadas e o relatório do auditor".

Outras informações que acompanham as demonstrações contábeis consolidadas e o relatório do auditor

A administração da Entidade é responsável por essas outras informações que compreendem o Relatório da Administração.

Nossa opinião sobre as demonstrações contábeis não abrange o Relatório da Administração e não expressamos qualquer forma de conclusão de auditoria sobre esse relatório.

Em conexão com a auditoria das demonstrações contábeis, nossa responsabilidade é a de ler o Relatório da Administração e, ao fazê-lo, considerar se esse relatório está, de forma relevante, inconsistente com as demonstrações contábeis ou com nosso conhecimento obtido na auditoria ou, de outra forma, aparenta estar

distorcido de forma relevante. Se, com base no trabalho realizado, concluirmos que há distorção relevante no Relatório da Administração, somos requeridos a comunicas esse fato. Não temos nada a relatar a este respeito.

Responsabilidades da administração e da governança pelas demonstrações contábeis

A Administração é responsável pela elaboração e adequada apresentação das demonstrações contábeis de acordo com as práticas contábeis adotadas no Brasil aplicáveis às Entidades sem finalidade de lucro (ITG 2002 (R1)), e pelos controles internos que ela determinou como necessários para permitir a elaboração de demonstrações contábeis livres de distorção relevante, independentemente se causada por fraude ou erro.

Na elaboração das demonstrações contábeis, a administração é responsável pela avaliação da capacidade da Entidade continuar operando, divulgando, quando aplicável, os assuntos relacionados com a sua continuidade operacional e o uso dessa base contábil na elaboração das demonstrações contábeis, a não ser que a administração pretenda liquidar a Entidade ou cessar suas operações, ou não tenha nenhuma alternativa realista para evitar o encerramento das operações.

Os responsáveis pela governança da Entidade são aqueles com responsabilidade pela supervisão do processo de elaboração das demonstrações contábeis.

Responsabilidades do auditor pela Auditoria das demonstrações contábeis

Nossos objetivos são obter segurança razoável de que as demonstrações contábeis, tomadas em conjunto, estão livres de distorção relevante, independentemente se causada por fraude ou erro, e emitir relatório de Auditoria contendo nossa opinião. Segurança razoável é um alto nível de segurança, mas, não, uma garantia de que a Auditoria realizada de acordo com as normas brasileiras e internacionais de Auditoria sempre detectam as eventuais distorções relevantes existentes. As distorções podem ser decorrentes de fraude ou erro e são consideradas relevantes quando, individualmente ou em conjunto, possam influenciar, dentro de uma perspectiva razoável, as decisões econômicas dos usuários tomadas com base nas referidas demonstrações contábeis.

Como parte da Auditoria realizada de acordo com as normas brasileiras e internacionais de Auditoria, exercemos julgamento profissional e mantemos ceticismo profissional ao longo da Auditoria. Além disso:

- Identificamos e avaliamos os riscos de distorção relevante nas demonstrações contábeis, independentemente se causada por fraude ou erro, planejamos e executamos procedimentos de Auditoria em resposta a tais riscos, bem como obtemos evidência de Auditoria apropriada e suficiente para fundamentar nossa opinião. O risco de não detecção de distorção relevante resultante de fraude é maior do que o proveniente de erro, já que a fraude pode envolver o ato de burlar os controles internos, conluio, falsificação, omissão ou representações falsas intencionais.
- Obtemos entendimento dos controles internos relevantes para a Auditoria para planejarmos procedimentos de Auditoria apropriados às circunstâncias, mas, não, com o objetivo de expressarmos opinião sobre a eficácia dos controles internos da Entidade.
- Avaliamos a adequação das políticas contábeis utilizadas e a razoabilidade das estimativas contábeis e respectivas divulgações feitas pela administração.
- Concluimos sobre a adequação do uso, pela administração, da base contábil de continuidade operacional e, com base nas evidências de Auditoria obtidas, se existe incerteza relevante em relação a eventos ou condições que possam levantar dúvida significativa em relação à capacidade de continuidade operacional da Entidade. Se concluirmos que existe incerteza relevante, devemos chamar atenção em nosso relatório de Auditoria para as respectivas divulgações nas demonstrações contábeis ou incluir modificação em nossa opinião, se as divulgações forem inadequadas. Nossas conclusões estão fundamentadas nas evidências de Auditoria obtidas até a data de nosso relatório. Todavia, eventos ou condições futuras podem levar a Entidade a não mais se manter em continuidade operacional.
- Avaliamos a apresentação geral, a estrutura e o conteúdo das demonstrações contábeis, inclusive as divulgações e se as demonstrações contábeis representam as correspondentes transações e os eventos de maneira compatível com o objetivo de apresentação adequada.

Comunicamo-nos com os responsáveis pela governança a respeito, entre outros aspectos, do alcance planejado, da época da Auditoria e das constatações significativas de Auditoria, inclusive as eventuais deficiências significativas nos controles internos que identificamos durante nossos trabalhos.

Fornecemos também aos responsáveis pela governança declaração de que cumprimos com as exigências éticas relevantes, incluindo os requisitos aplicáveis de independência, e comunicamos todos os eventuais relacionamentos ou assuntos que poderiam afetar, consideravelmente, nossa independência, incluindo, quando aplicável, as respectivas salvaguardas.

Dos assuntos que foram objeto de comunicação com os responsáveis pela governança, determinamos aqueles que foram considerados como mais significativos na Auditoria das demonstrações contábeis do exercício corrente e que, dessa maneira, constituem os principais assuntos de Auditoria. Descrevemos esses assuntos em nosso relatório de Auditoria, a menos que lei ou regulamento tenha proibido divulgação pública do assunto, ou quando, em circunstâncias extremamente raras, determinarmos que o assunto não deve ser comunicado em nosso relatório porque as consequências adversas de tal comunicação podem, dentro de uma perspectiva razoável, superar os benefícios da comunicação para o interesse público.

São Paulo – SP, 26 de abril de 2024

MAANAIM CONTABILIDADE, ASSESSORIA E AUDITORIA LTDA
CRC-PR007635/O-3

José Valquimar da Silva Lima
Auditor
CRC-1MS006295 S SP